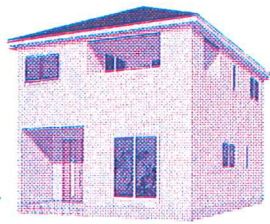


新築戸建

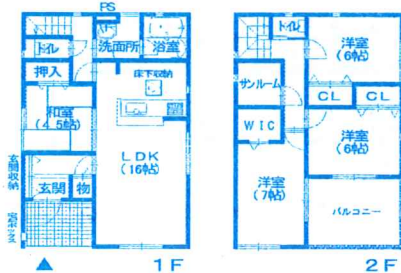
東近江市 2680万円(税込)

- 土地: 190.12㎡ (約57.51坪)
- 建物: 108.54㎡ (約32.83坪)

地震の揺れを吸収する
クワイエの家



※建築イメージ



- ◎東近江市林田町 ◎近江鉄道八日市駅約5170m
- ◎築: 令和6年4月完成予定
- ◎木造入ト葺又はアスファルトシングル、ガルバリウム鋼板葺2階建
- ◎建確: 第BVJ-ENG23-10-1424号

ローンのご相談も
お気軽にどうぞ♪

<仲介>

中古戸建

東近江市 880万円

- 土地: 403.30㎡ (約121.99坪)
- 建物: 276.27㎡ (約83.57坪)

敷地100坪超
部屋数たっぷり10室以上



- ◎東近江市中一色町
- ◎近江鉄道五箇荘駅約6580m
- ◎築: 昭和41年月不詳
- ◎木造瓦葺2階建

立派なお庭&
縁側あります

<仲介>

中古戸建

東近江市 1180万円

- 土地: 446.28㎡ (約134.99坪)
- 建物: 113.68㎡ (約34.38坪)

敷地ゆったい約135坪



- ◎東近江市五箇荘北町屋町 ◎近江鉄道五箇荘駅約1750m
- ◎築: 年月不詳 ◎木造かわらぶき平家建

<仲介>

新築戸建

東近江市 1980万円(税込)

- 土地: 249.41㎡ (約75.44坪)
- 建物: 66.66㎡ (約20.16坪)

10年保証付
外構工事費込み



駐車4台可
畑できます



お住替えの場合、現在のご自宅を下取りできます!

- ◎東近江市五箇荘川並町 ◎近江鉄道五箇荘駅約2900m
- ◎築: 新築未登記 ◎木造瓦葺平家建

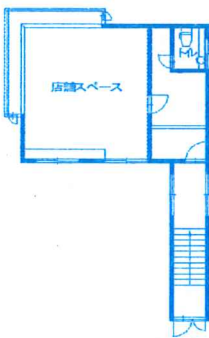
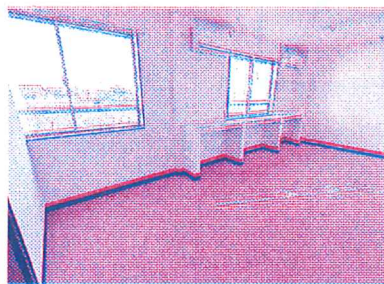
<売主>

テナント

東近江市 77,000円/月(税込)

- 保証金: 385,000円
- 礼金: 77,000円
- 共益費: なし

国道8号線沿い
事務所・教室等に!



- ◎東近江市五箇荘北町屋町 ◎近江鉄道五箇荘駅約1780m
- ◎専有面積: 約54.46㎡ ◎鉄骨造亜鉛メッキ鋼板葺2階建
- ◎築: 昭和61年7月

<仲介>

アパート

近江八幡市 34,500円/月

- 敷金: 40,000円
- 礼金: なし
- 共益費: 5,500円/月

礼金不要!
共益費に上下水道料コミ



- ◎近江八幡市安土町上豊浦 ◎JR安土駅約300m
- ◎専有面積: 約33.45㎡ ◎鉄骨コンクリート造陸屋根3階建
- ◎築: 昭和62年5月

<仲介>

広告有効期限: 発行日より1ヶ月以内(2024年2月10日発行)

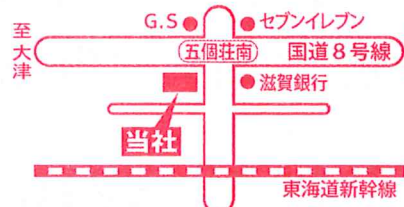
湖東不動産株式会社

(公社)滋賀県宅建取引業協会会員 滋賀県知事(5)2744号 公取協加盟店

滋賀県東近江市五箇荘石塚町2番地3 (国道8号線『五箇荘南』信号交差点角)

TEL.0748-45-5210 FAX.0748-45-5211
http://koto5210.co.jp

■契約済の場合はご容赦ください。 ■成約の際には仲介手数料を申し受けます。 ■定休日: 毎週水曜日・隔週火曜日(土・日曜日、祝日も営業)



LINE公式
アカウント



住まない自宅をなんとかしたい… 使わない家・土地を相続した… 不動産に関するお悩みはありませんか？

買います。不動産

お問合せは
LINEでもOK!

無料査定 お気軽にお問合せください

相談内容は守秘します！
ご安心ください。

持っているだけでは価格は下がります

不動産所有に永遠はありません。

1年、10年、100年、1000年後…と、いずれ必ず他人の所有になるものです。

これから生きる若者へ、どんどん譲ってあげてください。

不動産コンサルティングマスターが、お客様にとって最善の方法をご提案します。

※お手元に課税明細書をご用意いただくとスムーズです ※高島市・長浜市・米原市は査定エリア外です



湖東不動産のおすすめ物件

売土地 東近江市 790万円

●土地：150.05㎡ (約45.39坪)

- ★建築条件なし
- ★新規開発分譲地内
- ★保留地の売却です

◎東近江市林田町 ③号地
◎近江鉄道八日市駅約5170m
◎市街化区域/工業地域
◎地目：宅地
◎建ぺい率：60%
◎容積率：200%

<売主>

売土地 東近江市 890万円

●土地：177.90㎡ (約53.81坪)

- ★建築条件なし
- ★新規開発分譲地内

◎東近江市五個荘北町屋町 ②号地
◎近江鉄道五箇荘駅 約1600m
◎市街化区域/第1種住居地域
◎地目：宅地
◎建ぺい率：60%
◎容積率：200%

<売主>

売土地 近江八幡市 1000万円

●土地：480.00㎡ (約145.20坪)

- ★建築条件なし
- ★自己用住宅建築可

◎近江八幡市友定町
◎近江鉄道武佐駅約580m
◎市街化調整区域(34条11号エリア内)
◎地目：雑種地
◎建ぺい率：70%
◎容積率：200%

<仲介>

売土地 東近江市 660万円

●土地：72.38㎡ (約21.89坪)

- ★建築条件なし
- ★旧分譲地

◎東近江市伊庭町
◎J R能登川駅約1250m
◎市街化区域/第1種中高層住居専用地域
◎地目：宅地
◎建ぺい率：60%
◎容積率：200%

<売主>

売土地 東近江市 400万円

●土地：153.10㎡ (約46.31坪)

- ★資材置き場や駐車場等に！

◎東近江市五個荘石馬寺町青葉台
◎J R能登川駅約2940m
◎市街化調整区域(34条11号エリア内)
◎地目：宅地
◎建ぺい率：70%
◎容積率：200%

<仲介>

売土地 東近江市 1530万円

●土地：167.52㎡ (約50.67坪)

- ★建築条件なし
- ★新規開発分譲地内

◎東近江市猪子町 ⑧号地
◎J R能登川駅約400m
◎市街化区域/第1種住居地域
◎地目：宅地
◎建ぺい率：60%
◎容積率：200%

<仲介>

(公社)滋賀県宅建取引業協会会員 滋賀県知事(5)2744号 公取協加盟店

湖東不動産株式会社

滋賀県東近江市五個荘石塚町2番地3 (国道8号線『五個荘南』信号交差点角)

TEL.0748-45-5210 FAX.0748-45-5211
http://koto5210.co.jp

■契約済の場合はご容赦ください。 ■成約の際には仲介手数料を申し受けます。 ■定休日：毎週水曜日・隔週火曜日 (土・日曜日、祝日も営業)

至大津 至彦根

LINE公式アカウント