

中古戸建

東近江市 880万円

- 土地：403.30㎡ (約121.99坪)
- 建物：276.27㎡ (約83.57坪)

敷地100坪超
部屋数たっぷり10室以上



- ◎東近江市中一色町
- ◎近江鉄道五箇荘駅約6580m
- ◎築：昭和41年月不詳
- ◎木造瓦葺2階建

立派なお庭&
縁側あります

<仲介>

中古戸建

東近江市 1180万円

- 土地：446.28㎡ (約134.99坪)
- 建物：113.68㎡ (約34.38坪)

敷地ゆったい約135坪



- ◎東近江市五箇荘北町屋町
- ◎近江鉄道五箇荘駅約1750m
- ◎築：昭和60年月不詳
- ◎木造かわらぶき平家建

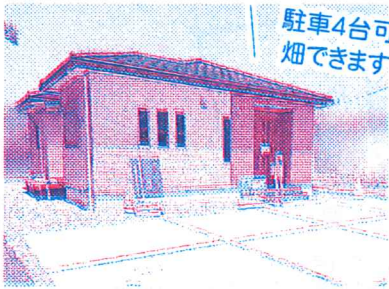
<仲介>

新築戸建

東近江市 1980万円(税込)

- 土地：249.41㎡ (約75.44坪)
- 建物：66.66㎡ (約20.16坪)

10年保証付
外構工事費込み



駐車4台可
畑できます



お住替えの場合、現在のご自宅を下取りできます！

- ◎東近江市五箇荘川並町
- ◎近江鉄道五箇荘駅約2900m
- ◎築：新築未登記
- ◎木造瓦葺平家建

<売主>

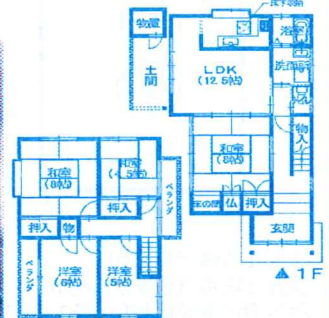


中古戸建

東近江市 1180万円

- 土地：144.70㎡ (約43.77坪)
- 建物：115.64㎡ (約34.98坪)

めずらしい木組みの家
オール電化



- ◎東近江市五箇荘新堂町
- ◎近江鉄道五箇荘駅約2580m
- ◎築：平成7年1月
- ◎木造瓦葺2階建

<仲介>

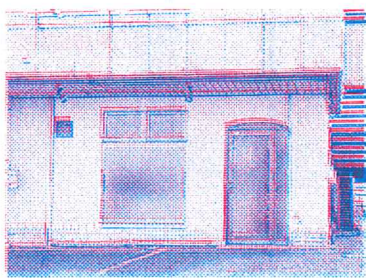


テナント

近江八幡市 93,500円/月(税込)

- 共益費：5,500円/月(税込)
- 保証金：396,000円
- 礼金：99,000円

県道2号線沿い！
テイクアウト店に
いかがですか？



★駐車場3台(無料)、4台目以降要相談



- ◎近江八幡市西庄町
- ◎JR近江八幡駅約2900m
- ◎専有面積：48.51㎡
- ◎鉄骨造陸屋根3階建(1階4号室)
- ◎築：昭和63年6月

<仲介>

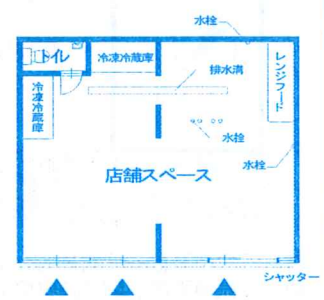


テナント

近江八幡市 132,000円/月(税)

- 共益費：5,500円/月(税込)
- 保証金：412,500円
- 礼金：なし

安土駅まで歩7分
駐車4台可(無料)



- ◎近江八幡市安土町下豊浦
- ◎JR安土駅約540m
- ◎専有面積：52.00㎡
- ◎木造亜鉛メッキ鋼板葺平家建(1号室)
- ◎築：平成14年月不詳

<貸主>



広告有効期限：発行日より1ヶ月以内(2024年1月13日発行)

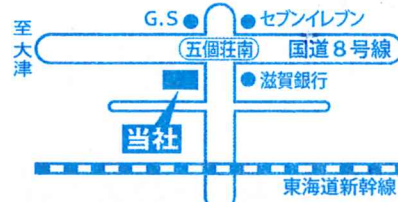


(公社)滋賀県宅建取引業協会会員 滋賀県知事(5)2744号 公取協加盟店

滋賀県東近江市五箇荘石塚町2番地3 (国道8号線『五箇荘南』信号交差点角)

TEL.0748-45-5210 FAX.0748-45-5211
http://koto5210.co.jp

■契約済の場合はご容赦ください。 ■成約の際には仲介手数料を申し受けます。 ■定休日：毎週水曜日・隔週火曜日(土・日曜日、祝日も営業)



LINE公式
アカウント



住まない自宅をなんとかしたい… 使わない家・土地を相続した… 不動産に関するお悩みはありませんか？

売り物件大募集!

お問合せは
LINEでもOK!

無料査定 お気軽にお問合せください

相談内容は守秘します!
ご安心ください。

持っているだけでは価格は下がります

不動産所有に永遠はありません。

1年、10年、100年、1000年後…と、いずれ必ず他人の所有になるものです。

これから生きる若者へ、どんどん譲ってあげてください。

不動産コンサルティングマスターが、お客様にとって最善の方法をご提案します。

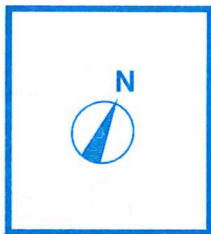
※お手元に課税明細書をご用意いただくとスムーズです ※高島市・長浜市・米原市は査定エリア外です



湖東不動産のおすすめ物件

売土地 近江八幡市 1000万円

●土地: 480.00㎡ (約145.20坪)



★建築条件なし

★自己用住宅
建築可

▲水道引込工事
別途必要

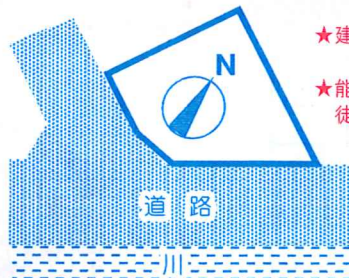
- ◎近江八幡市友定町
- ◎近江鉄道武佐駅約580m
- ◎市街化調整区域(34条11号エリア内)
- ◎地目: 雑種地
- ◎建ぺい率: 70%
- ◎容積率: 200%

<仲介>



売土地 東近江市 660万円

●土地: 72.38㎡ (約21.89坪)



★建築条件なし

★能登川駅まで
徒歩約16分

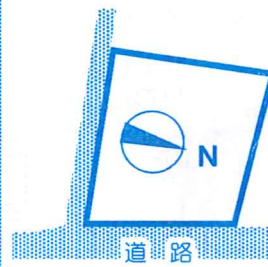
- ◎東近江市伊庭町
- ◎JR能登川駅約1250m
- ◎市街化区域/第1種中高層住居専用地域
- ◎地目: 宅地
- ◎建ぺい率: 60%
- ◎容積率: 200%

<売主>



売土地 東近江市 575万円

●土地: 380.16㎡ (約115坪)



★建築条件なし

★自己用住宅
建築可

▲農村下水道接続
工事別途必要

- ◎東近江市今代町
- ◎近江鉄道新八日市駅約1800m
- ◎市街化調整区域(34条12号エリア内)
- ◎地目: 宅地
- ◎建ぺい率: 70%
- ◎容積率: 200%

<売主>



売土地 東近江市 890万円

●土地: 177.90㎡ (約53.81坪)



★建築条件なし

★新規開発分譲地内

- ◎東近江市五箇荘北町屋町 ②号地
- ◎近江鉄道五箇荘駅 約1600m
- ◎市街化区域/第1種住居地域
- ◎地目: 宅地
- ◎建ぺい率: 60%
- ◎容積率: 200%

<売主>



売土地 東近江市 1530万円

●土地: 167.52㎡ (約50.67坪)



★建築条件なし

★新規開発分譲地内

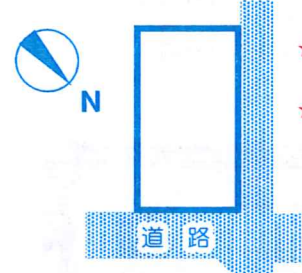
- ◎東近江市猪子町 ⑧号地
- ◎JR能登川駅約400m
- ◎市街化区域/第1種住居地域
- ◎地目: 宅地
- ◎建ぺい率: 60%
- ◎容積率: 200%

<仲介>



売土地 東近江市 880万円

●土地: 170.86㎡ (約51.68坪)



★建築条件なし

★確定測量済

- ◎東近江市ひばり丘町
- ◎近江鉄道新八日市駅約1800m
- ◎市街化区域/第1種中高層住居専用地域
- ◎地目: 宅地
- ◎建ぺい率: 60%
- ◎容積率: 200%

<仲介>



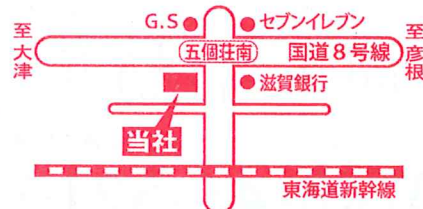
(公社)滋賀県宅建取引業協会会員 滋賀県知事(5)2744号 公取協加盟店

湖東不動産株式会社

滋賀県東近江市五箇荘石塚町2番地3 (国道8号線『五箇荘南』信号交差点角)

TEL.0748-45-5210 FAX.0748-45-5211
http://koto5210.co.jp

■契約済の場合はご容赦ください。 ■成約の際には仲介手数料を申し受けます。 ■定休日: 毎週水曜日・隔週火曜日 (土・日曜日、祝日も営業)



LINE公式
アカウント

