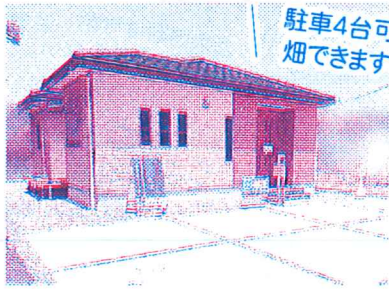


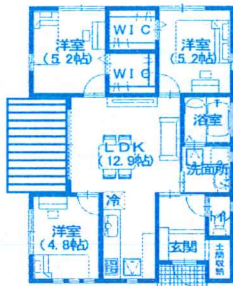
新築戸建

東近江市 1980万円(税込)

- 土地：249.41㎡(約75.44坪)
- 建物：66.66㎡(約20.16坪)



駐車4台可
畑できます



新価格! 10年保証付
外構工事費コミ

お住替えの場合、現在のご自宅を下取りできます!

- ◎東近江市五個荘川並町 ◎近江鉄道五箇荘駅約2900m
- ◎築：令和5年1月 ◎木造瓦葺平家建



中古戸建

東近江市 1180万円

- 土地：446.28㎡(約134.99坪)
- 建物：113.68㎡(約34.38坪)



物置
2棟付き



敷地ゆったい約135坪

- ◎東近江市五個荘北町屋町 ◎近江鉄道五箇荘駅約1750m
- ◎築：昭和60年月不詳 ◎木造かわらぶき平家建

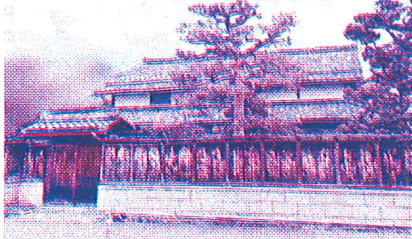
<仲介>

中古戸建

東近江市 880万円

- 土地：400.00㎡(約121.00坪)
- 建物：157.51㎡(約47.64坪)

古民家であいながら
トイレ・フロ・洗面が現代風です!!



古民家



広い土間スペース
表庭・裏庭あり

▲建物は大規模な
改装が必要です

- ◎東近江市五個荘塚本町 ◎近江鉄道五箇荘駅約2540m
- ◎築：年月日不詳 ◎木造瓦・亜鉛メッキ鋼板葺平家建



中古戸建

東近江市 1065万円

- 土地：612.81㎡(約185.37坪)
- 建物：95.23㎡(約28.80坪)

周囲に建物ありません!
畑できます!



2016年頃 水廻り&内装
一部リフォームされています!



物置&
カーポート付き

- ◎東近江市勝堂町 ◎近江鉄道愛知川駅約4150m
- ◎築：昭和52年月不詳 ◎木造かわらぶき2階建

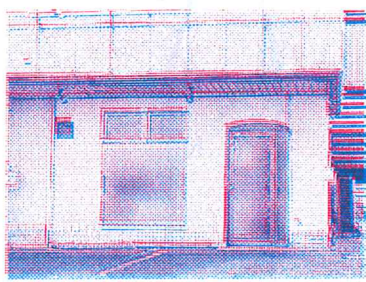


テナント

近江八幡市 93,500円/月(税込)

- 共益費：5,500円/月(税込)
- 保証金：396,000円
- 礼金：99,000円

県道2号線沿い!
テイクアウト店に
いかがですか?



★駐車場3台(無料)、4台目以降要相談



- ◎近江八幡市西庄町 ◎JR近江八幡駅約2900m
- ◎専有面積：48.51㎡ ◎鉄骨造陸屋根3階建(1階4号室)
- ◎築：昭和63年6月

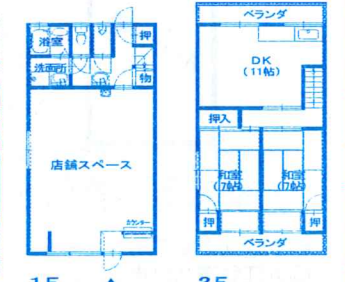


貸店舗付住宅

東近江市 88,000円/月(税込)

- 共益費：5,500円/月(税込)
- 保証金：280,500円
- 礼金：なし

駐車スペースあり
2階で住めます



- ◎東近江市五個荘山本町 ◎近江鉄道五箇荘駅約1900m
- ◎専有面積：約105.00㎡ ◎木造スレート葺2階建
- ◎築：平成2年11月 ◎駐車専用4台+共有6台付



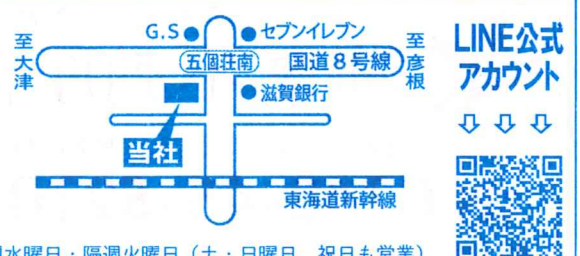
広告有効期限：発行日より1ヶ月以内(2023年10月7日発行)

湖東不動産株式会社

滋賀県東近江市五個荘石塚町2番地3(国道8号線『五個荘南』信号交差点角)

TEL.0748-45-5210 FAX.0748-45-5211
http://koto5210.co.jp

■契約済の場合はご容赦ください。 ■成約の際には仲介手数料を申し受けます。 ■定休日：毎週水曜日・隔週火曜日(土・日曜日、祝日も営業)



LINE公式
アカウント



住まない自宅をなんとかしたい... 使わない家・土地を相続した... 不動産に関するお悩みはありませんか？

買います。不動産

お問合せは
LINEでもOK!

無料査定 お気軽にお問合せください

相談内容は守秘します！
ご安心ください。

持っているだけでは価格は下がります

不動産所有に永遠はありません。

1年、10年、100年、1000年後...と、いずれ必ず他人の所有になるものです。

これから生きる若者へ、どんどん譲ってあげてください。

不動産コンサルティングマスター が、お客様にとって最善の方法をご提案します。

※お手元に課税明細書をご用意いただくとスムーズです ※高島市・長浜市・米原市は査定エリア外です



解体・リフォーム
確定測量
相続相談 など

湖東不動産のおすすめ物件

売土地 東近江市 880万円

●土地：170.86㎡ (約51.68坪)

★建築条件なし
★確定測量済

◎東近江市ひばり丘町
◎近江鉄道新八日市駅約1800m
◎市街化区域/第1種中高層住居専用地域
◎地目：宅地
◎建ぺい率：60%
◎容積率：200%

<仲介>

売土地 近江八幡市 1160万円

●土地：480.00㎡ (約145.20坪)

★建築条件なし
★自己用住宅建築可
▲水道引込工事別途要

◎近江八幡市友定町
◎近江鉄道武佐駅約580m
◎市街化調整区域(34条11号エリア内)
◎地目：雑種地
◎建ぺい率：70%
◎容積率：200%

<仲介>

売土地 東近江市 920万円

●土地：177.90㎡ (約53.81坪)

★建築条件なし
★新規開発分譲地内
▲下水道受益者負担金別途必要

◎東近江市五個荘北町屋町 ②号地
◎近江鉄道五箇荘駅 約1600m
◎市街化区域/第1種住居地域
◎地目：宅地
◎建ぺい率：60%
◎容積率：200%

<売主>

売土地 東近江市 880万円

●土地：190.12㎡ (約57.51坪)

★建築条件なし
★新規開発分譲地内
▲ゴミステーション設置協力金
境界ブロック設置費用
下水道受益者負担金別途必要

◎東近江市林田町 ⑬号地
◎近江鉄道八日市駅約5170m
◎市街化区域/工業地域
◎地目：宅地
◎建ぺい率：60%
◎容積率：200%

<売主>

売土地 東近江市 700万円

●土地：72.38㎡ (約21.89坪)

★建築条件なし
★能登川駅まで徒歩約16分

◎東近江市伊庭町
◎JR能登川駅約1250m
◎市街化区域/第1種中高層住居専用地域
◎地目：宅地
◎建ぺい率：60%
◎容積率：200%

<売主>

売土地 彦根市 287万円

●土地：316.58㎡ (約95.76坪)

★建築条件なし
★駐車場や畑に

◎彦根市本庄町 ◎JR稲枝駅約3410m
◎市街化調整区域 ◎地目：宅地
◎建ぺい率：70% ◎容積率：200%

<仲介>

(公社)滋賀県宅建取引業協会会員 滋賀県知事(5)2744号 公取協加盟店

湖東不動産株式会社

滋賀県東近江市五個荘石塚町2番地3 (国道8号線『五個荘南』信号交差点角)

TEL.0748-45-5210 FAX.0748-45-5211 <http://koto5210.co.jp>

■契約済の場合はご容赦ください。 ■成約の際には仲介手数料を申し受けます。 ■定休日：毎週水曜日・隔週火曜日 (土・日曜日、祝日も営業)

LINE公式アカウント