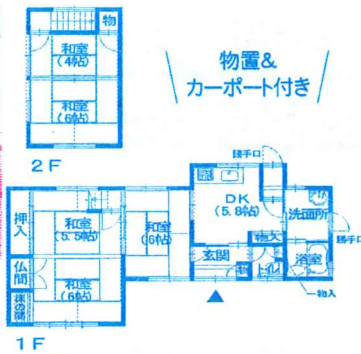
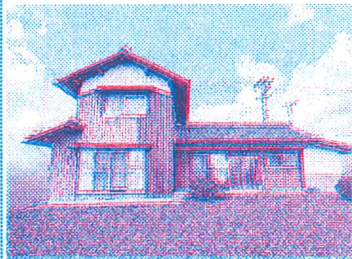


中古戸建

東近江市 1065万円

- 土地：612.81㎡ (約185.37坪)
- 建物：95.23㎡ (約28.80坪)

敷地広々185坪超
畑できます!



水廻り&内装
一部リフォームされています♪

- ◎東近江市勝堂町 ◎近江鉄道愛知川駅約4150m
- ◎築：昭和52年月不詳 ◎木造かわらぶき2階建

<仲介>

新築戸建

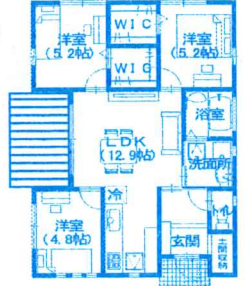
東近江市 1980万円(税込)

- 土地：249.41㎡ (約75.44坪)
- 建物：66.66㎡ (約20.16坪)

新価格! 10年保証付
外構工事費コミ



駐車4台可
畑できます



お住替えの場合、現在のご自宅を下取りできます!

- ◎東近江市五個荘川並町 ◎近江鉄道五箇荘駅約2900m
- ◎築：令和5年1月 ◎木造瓦葺平家建

<売主>

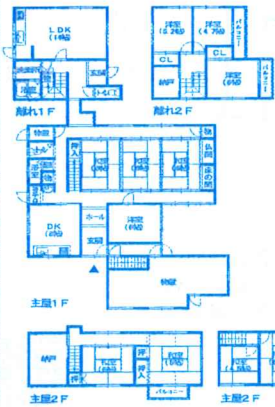


中古戸建

東近江市 1245万円

- 土地：611.21㎡ (約184.89坪)
- 建物：主屋170.59㎡ (約51.60坪)、離れ95.80㎡ (約28.97坪)

主屋+離れの立派な邸宅



- ◎東近江市五個荘木流町 ◎近江鉄道五箇荘駅約2840m ◎築：主屋昭和45年12月、離れ平成4年11月 ◎主屋：木造瓦・亜鉛メッキ鋼板葺2階建、離れ：軽量鉄骨造スレート葺2階建 <仲介>

中古戸建

東近江市 1180万円

- 土地：446.28㎡ (約134.99坪)
- 建物：113.68㎡ (約34.38坪)

敷地ゆったい約135坪



- ◎東近江市五個荘北町屋町 ◎近江鉄道五箇荘駅約1750m
- ◎築：昭和60年月不詳 ◎木造かわらぶき平家建

<仲介>

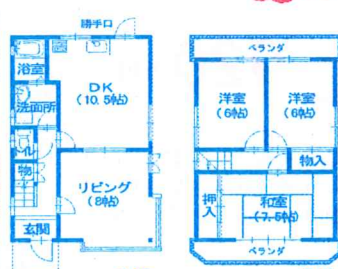
貸家

東近江市 80,000円/月

- 共益費：なし
- 敷金：240,000円
- 礼金：80,000円



ペットOK!



★小型犬または猫1匹のみ可 ★駐車2台可

- ◎東近江市五個荘山本町 ◎近江鉄道五箇荘駅約2070m
- ◎建物面積：82.62㎡ ◎木造スレート葺2階建
- ◎築：平成6年11月

<仲介>

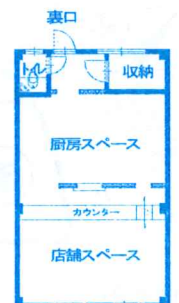


テナント

近江八幡市 93,500円/月(税込)

- 共益費：5,500円/月(税込)
- 保証金：396,000円
- 礼金：99,000円

県道2号線沿い!
テイクアウト店に
いかがですか?



★駐車場3台(無料)、4台目以降要相談

- ◎近江八幡市西庄町 ◎JR近江八幡駅約2900m
- ◎専有面積：48.51㎡ ◎鉄骨造陸屋根3階建(1階4号室)
- ◎築：昭和63年6月

<仲介>

広告有効期限：発行日より1ヶ月以内(2023年9月2日発行)



(公社)滋賀県宅建取引業協会会員 滋賀県知事(5)2744号 公取協加盟店

滋賀県東近江市五個荘石塚町2番地3 (国道8号線『五個荘南』信号交差点角)

TEL.0748-45-5210 FAX.0748-45-5211
http://koto5210.co.jp

■契約済の場合はご容赦ください。 ■成約の際には仲介手数料を申し受けます。 ■定休日：毎週水曜日・隔週火曜日(土・日曜日、祝日も営業)



LINE公式
アカウント



住まない自宅をなんとかしたい... 使わない家・土地を相続した... 不動産に関するお悩みはありませんか？

売り物件大募集!

お問合せは
LINEでもOK!

無料査定 お気軽にお問合せください

相談内容は守秘します!
ご安心ください。

持っているだけでは価格は下がります

不動産所有に永遠はありません。

1年、10年、100年、1000年後...と、いずれ必ず他人の所有になるものです。

これから生きる若者へ、どんどん譲ってあげてください。

不動産コンサルティングマスターが、お客様にとって最善の方法をご提案します。

※お手元に課税明細書をご用意いただくとスムーズです ※高島市・長浜市・米原市は査定エリア外です



解体・リフォーム
確定測量
相続相談 など

湖東不動産のおすすめ物件

売土地 近江八幡市 1160万円
●土地: 480.00㎡ (約145.20坪)

★建築条件なし
★自己用住宅建築可
▲水道引込工事別途要

◎近江八幡市友定町
◎近江鉄道佐武駅約580m
◎市街化調整区域(34条11号エリア内)
◎地目: 雑種地
◎建ぺい率: 70%
◎容積率: 200%

<仲介>

売土地 東近江市 880万円
●土地: 190.12㎡ (約57.51坪)

★建築条件なし
★新規開発分譲地内
▲ゴミステーション設置協力金
境界ブロック設置費用
下水道受益者負担金
別途必要

◎東近江市林田町 ③号地
◎近江鉄道八日市駅約5170m
◎市街化区域/工業地域
◎地目: 宅地
◎建ぺい率: 60%
◎容積率: 200%

<売主>

売土地 東近江市 500万円
●土地: 157.48㎡ (約47.63坪)

★建築条件なし
▲水道引込工事別途必要
▲上物有(更地渡し)

◎東近江市五箇荘石塚町
◎近江鉄道五箇荘駅約2390m
◎市街化区域/準工業地域
◎地目: 宅地
◎建ぺい率: 60%
◎容積率: 200%

<仲介>

Garden Square 五箇荘VI
建築条件なし! 住宅メーカー自由

② 177.90㎡ 920万円
(約 53.81坪)

☆あさひ幼稚園 約 710m ☆イトーヨーカドー 約550m
☆五箇荘小学校 約 860m ☆ジャパネット 約290m
☆五箇荘中学校 約1210m ☆777シマ 約210m

【物件概要】
●東近江市五箇荘北町屋町 ●近江鉄道五箇荘駅 約1600m ●市街化区域/第1種住居地域
●地目: 宅地 ●建ぺい率: 60% ●容積率: 200% ●開発総面積: 787.37㎡ ●総区画数: 3区画
(今回販売区画数: 1区画) ●主たる設備等概要: 市営水道・公共下水道・関西電力・戸別プロパン・
道路側溝 ●公共下水道受益者負担金分250円/㎡+ます割額125,000円別途必要 <売主>

売土地 東近江市 700万円
●土地: 72.38㎡ (約21.89坪)

★建築条件なし
★能登川駅まで徒歩約16分

◎東近江市伊庭町
◎JR能登川駅約1250m
◎市街化区域/第1種中高層住居専用地域
◎地目: 宅地
◎建ぺい率: 60%
◎容積率: 200%

<売主>

(公社)滋賀県宅建取引業協会会員 滋賀県知事(5)2744号 公取協加盟店

湖東不動産株式会社

滋賀県東近江市五箇荘石塚町2番地3 (国道8号線『五箇荘南』信号交差点角)

TEL.0748-45-5210 FAX.0748-45-5211
http://koto5210.co.jp

■契約済の場合はご容赦ください。 ■成約の際には仲介手数料を申し受けます。 ■定休日: 毎週水曜日・隔週火曜日(土・日曜日、祝日も営業)

LINE公式アカウント