

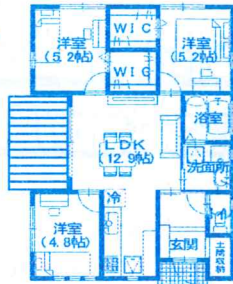
新築戸建

東近江市 2030万円(税込)

- 土地: 249.41㎡ (約75.44坪)
- 建物: 66.66㎡ (約20.16坪)



駐車4台可
畑できます



お住替えの場合、現在のご自宅を下取りできます!

- ◎東近江市五個荘川並町 ◎近江鉄道五箇荘駅約2900m
- ◎築: 令和5年1月 ◎木造瓦葺平家建

<売主>

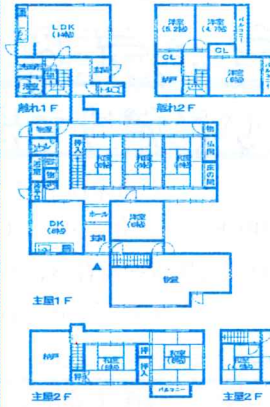


中古戸建

東近江市 1245万円

主屋+離れの立派な邸宅

- 土地: 611.21㎡ (約184.89坪)
- 建物: 主屋170.59㎡ (約51.60坪)、離れ95.80㎡ (約28.97坪)



- ◎東近江市五個荘木流町 ◎近江鉄道五箇荘駅約2840m ◎築: 主屋昭和45年12月、離れ平成4年11月 ◎主屋: 木造瓦・亜鉛メッキ銅板葺2階建、離れ: 軽量鉄骨造スレート葺2階建 <仲介>

中古戸建

東近江市 1180万円

敷地ゆったい約135坪

- 土地: 446.28㎡ (約134.99坪)
- 建物: 113.68㎡ (約34.38坪)



- ◎東近江市五個荘北町屋町 ◎近江鉄道五箇荘駅約1750m
- ◎築: 昭和60年月不詳 ◎木造かわらぶき平家建

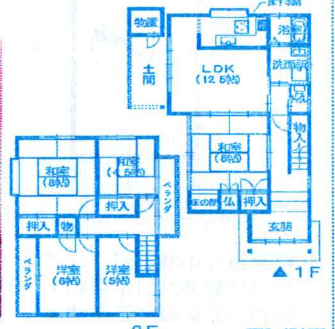
<仲介>

中古戸建

東近江市 1180万円

めずらしい木組みの家
オール電化

- 土地: 144.70㎡ (約43.77坪)
- 建物: 115.64㎡ (約34.98坪)



- ◎東近江市五個荘新堂町 ◎近江鉄道五箇荘駅約2580m
- ◎築: 平成7年1月 ◎木造瓦葺2階建

<仲介>

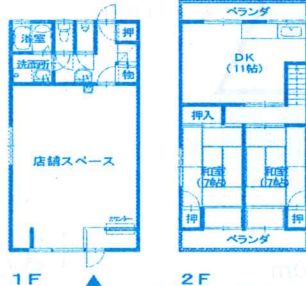


貸店舗付住宅

東近江市 88,000円/月(税込)

駐車スペースあり
2階で住めます

- 保証金: 280,500円
- 礼金: なし
- 共益費: 5,500円/月(税込)



- ◎東近江市五個荘山本町 ◎近江鉄道五箇荘駅約1900m
- ◎専有面積: 約105.00㎡ ◎木造スレート葺2階建
- ◎築: 平成2年11月 ◎駐車専用4台+共有6台付

<貸主>

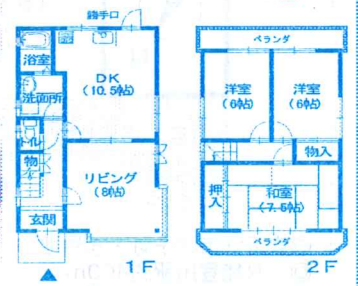


貸家

東近江市 80,000円/月

ペットOK!

- 敷金: 240,000円
- 礼金: 80,000円
- 共益費: なし



★小型犬または猫1匹のみ可 ★駐車2台可

- ◎東近江市五個荘山本町 ◎近江鉄道五箇荘駅約2070m
- ◎建物面積: 82.62㎡ ◎木造スレート葺2階建
- ◎築: 平成6年11月

<仲介>



広告有効期限: 発行日より1ヶ月以内(2023年8月5日発行)



(公社)滋賀県宅建取引業協会会員 滋賀県知事(5)2744号 公取協加盟店

滋賀県東近江市五個荘石塚町2番地3 (国道8号線『五個荘南』信号交差点角)

TEL.0748-45-5210 FAX.0748-45-5211
http://koto5210.co.jp



LINE公式
アカウント



■契約済の場合はご容赦ください。 ■成約の際には仲介手数料を申し受けます。 ■定休日: 毎週水曜日・隔週火曜日(土・日曜日、祝日も営業)

住まない自宅をなんとかしたい... 使わない家・土地を相続した... 不動産に関するお悩みはありませんか？

買います。不動産

お問合せは
LINEでもOK!

無料査定 お気軽にお問合せください

相談内容は守秘します！
ご安心ください。

持っているだけでは価格は下がります

不動産所有に永遠はありません。

1年、10年、100年、1000年後...と、いずれ必ず他人の所有になるものです。

これから生きる若者へ、どんどん譲ってあげてください。

不動産コンサルティングマスター が、お客様にとって最善の方法をご提案します。

※お手元に課税明細書をご用意いただくとスムーズです ※高島市・長浜市・米原市は査定エリア外です



湖東不動産のおすすめ物件

売土地 東近江市 910万円
●土地：190.12㎡ (約57.51坪)

★建築条件なし
★新規開発分譲地内

▲ゴミステーション設置協力金
境界ブロック設置費用
下水道受益者負担金
別途必要

◎東近江市林田町 ⑬号地
◎近江鉄道八日市駅約5170m
◎市街化区域/工業地域
◎地目：宅地
◎建ぺい率：60%
◎容積率：200%

<売主>

Garden Square 五個荘VI
建築条件なし！住宅メーカー自由

② 177.90㎡ (約53.81坪) **970万円**

☆あさひ幼稚園 約710m ☆イトマート 約550m
☆五個荘小学校 約860m ☆ジャパン 約290m
☆五個荘中学校 約1210m ☆ファミリーマート 約210m

【物件概要】
●東近江市五個荘北町屋町 ●近江鉄道五箇荘駅 約1600m ●市街化区域/第1種住居地域
●地目：宅地 ●建ぺい率：60% ●容積率：200% ●開発総面積：787.37㎡ ●総区画数：3区画
(今販売区画数：1区画) ●主たる設備等概要：市営水道・公共下水道・関西電力・戸別プロパン
道路側溝 ●公共下水道受益者負担金分250円/㎡+ます割額125,000円別途必要 <売主>

売土地 東近江市 1530万円
●土地：167.52㎡ (約50.67坪)

★建築条件なし
★駅まで徒歩5分
★新規開発分譲地内

◎東近江市猪子町 ●⑧号地
◎JR能登川駅約400m
◎市街化区域/第1種住居地域
◎地目：宅地
◎建ぺい率：60%
◎容積率：200%

<仲介>

売土地 東近江市 770万円
●土地：72.38㎡ (約21.89坪)

★建築条件なし
★能登川駅まで
徒歩約16分

◎東近江市伊庭町
◎JR能登川駅約1250m
◎市街化区域/第1種中高層住居専用地域
◎地目：宅地
◎建ぺい率：60%
◎容積率：200%

<売主>

売土地 近江八幡市 1160万円
●土地：480.00㎡ (約145.20坪)

★建築条件なし
★自己用住宅
建築可
▲水道引込工事
別途要

◎近江八幡市友定町
◎近江鉄道武佐駅約580m
◎市街化調整区域(34条11号エリア内)
◎地目：雑種地
◎建ぺい率：70%
◎容積率：200%

<仲介>

(公社)滋賀県宅建取引業協会会員 滋賀県知事(5)2744号 公取協加盟店

湖東不動産株式会社

滋賀県東近江市五個荘石塚町2番地3 (国道8号線『五個荘南』信号交差点角)

TEL.0748-45-5210 FAX.0748-45-5211
http://koto5210.co.jp

■契約済の場合はご容赦ください。 ■成約の際には仲介手数料を申し受けます。 ■定休日：毎週水曜日・隔週火曜日(土・日曜日、祝日も営業)

LINE公式アカウント