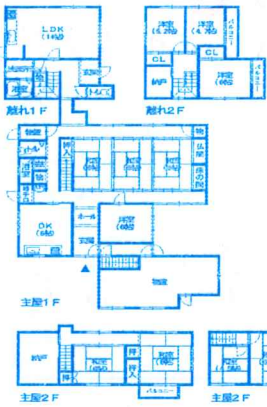


中古戸建

東近江市 1245万円

主屋+離れの立派な邸宅

- 土地：611.21㎡ (約184.89坪)
- 建物：主屋170.59㎡ (約51.60坪)、離れ95.80㎡ (約28.97坪)



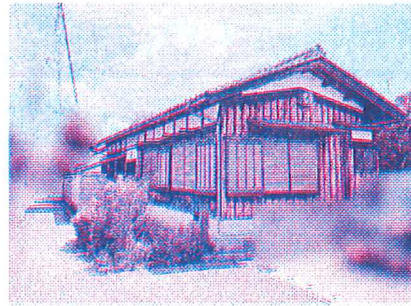
◎東近江市五個荘木流町 ◎近江鉄道五箇荘駅約2840m ◎築：主屋昭和45年12月、離れ平成4年11月 ◎主屋：木造瓦・垂鉛付銅板葺2階建、離れ：軽量鉄骨造スレート葺2階建 <仲介>

中古戸建

東近江市 1180万円

敷地ゆったい約135坪

- 土地：446.28㎡ (約134.99坪)
- 建物：113.68㎡ (約34.38坪)



◎東近江市五個荘北町屋町 ◎近江鉄道五箇荘駅約1750m ◎築：昭和60年月不詳 ◎木造かわらぶき平家建 <仲介>

新築戸建

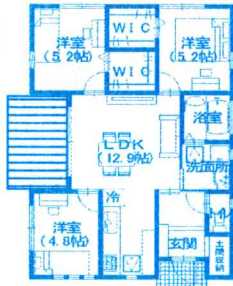
東近江市 2030万円(税込)

10年保証付
外構工事費コミ

- 土地：249.41㎡ (約75.44坪)
- 建物：66.66㎡ (約20.16坪)



駐車4台可
畑できます



お住替えの場合、現在のご自宅を下取りできます！

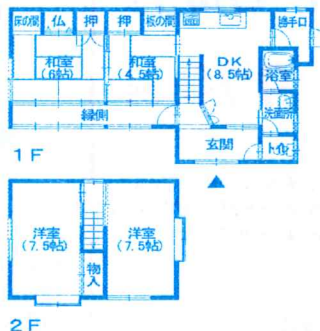
◎東近江市五個荘川並町 ◎近江鉄道五箇荘駅約2900m ◎築：令和5年1月 ◎木造瓦葺平家建 <売主>

貸家

東近江市 80,000円/月

建物リフォーム済
駐車2台可

- 敷金：240,000円
- 礼金：80,000円
- 共益費：なし



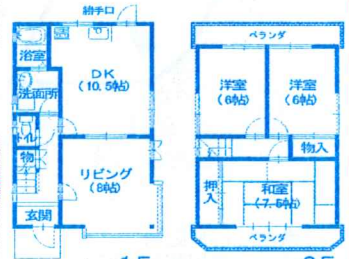
◎東近江市五個荘石塚町 ◎近江鉄道五箇荘駅約2090m ◎建物面積：94.10㎡ ◎木造瓦・スレート葺2階建 ◎築：昭和55年7月 <貸主>

貸家

東近江市 80,000円/月

ペット
OK!

- 敷金：240,000円
- 礼金：80,000円
- 共益費：なし



★小型犬または猫1匹のみ可 ★駐車2台可 ◎東近江市五個荘山本町 ◎近江鉄道五箇荘駅約2070m ◎建物面積：82.62㎡ ◎木造スレート葺2階建 ◎築：平成6年11月 <仲介>

貸店舗付住宅

東近江市 88,000円/月(税込)

駐車スペースあり
2階で住めます

- 保証金：280,500円
- 礼金：なし
- 共益費：5,500円/月(税込)



◎東近江市五個荘山本町 ◎近江鉄道五箇荘駅約1900m ◎専有面積：約105.00㎡ ◎木造スレート葺2階建 ◎築：平成2年11月 ◎駐車専用4台+共有6台付 <貸主>

広告有効期限：発行日より1ヶ月以内(2023年7月1日発行)



(公社)滋賀県宅建取引業協会会員 滋賀県知事(5)2744号 公取協加盟店

湖東不動産株式会社

滋賀県東近江市五個荘石塚町2番地3 (国道8号線『五個荘南』信号交差点角)

TEL.0748-45-5210 FAX.0748-45-5211 http://koto5210.co.jp

■契約済の場合はご容赦ください。 ■成約の際には仲介手数料を申し受けます。 ■定休日：毎週水曜日・隔週火曜日(土・日曜日、祝日も営業)



LINE公式
アカウント



住まない自宅をなんとかしたい... 使わない家・土地を相続した... 不動産に関するお悩みはありませんか？

売り物件大募集!

お問合せは
LINEでもOK!

無料査定 お気軽にお問合せください

相談内容は守秘します!
ご安心ください。

持っているだけでは価格は下がります

不動産所有に永遠はありません。

1年、10年、100年、1000年後...と、いずれ必ず他人の所有になるものです。

これから生きる若者へ、どんどん譲ってあげてください。

不動産コンサルティングマスター が、お客様にとって最善の方法をご提案します。

※お手元に課税明細書をご用意いただくとスムーズです ※高島市・長浜市・米原市は査定エリア外です



解体・リフォーム
確定測量
相続相談 など

湖東不動産のおすすめ物件

売土地 東近江市 770万円

●土地: 72.38㎡ (約21.89坪)

★建築条件なし
★能登川駅まで徒歩約16分

◎東近江市伊庭町
◎JR能登川駅約1250m
◎市街化区域/第1種中高層住居専用地域
◎地目: 宅地
◎建ぺい率: 60%
◎容積率: 200%

<売主>

売土地 東近江市 910万円

●土地: 190.12㎡ (約57.51坪)

★建築条件なし
★新規開発分譲地内

▲ゴミステーション設置協力金
境界ブロック設置費用
下水道受益者負担金
別途必要

◎東近江市林田町 ⑬号地
◎近江鉄道八日市駅約5170m
◎市街化区域/工業地域
◎地目: 宅地
◎建ぺい率: 60%
◎容積率: 200%

<売主>

売土地 彦根市 287万円

●土地: 316.58㎡ (約95.76坪)

★建築条件なし
★駐車場や畑に

◎彦根市本庄町 ◎JR稲枝駅約3410m
◎市街化調整区域 ◎地目: 宅地
◎建ぺい率: 70% ◎容積率: 200%

<仲介>

Garden Square 五個荘VI

建築条件なし! 住宅メーカー自由

② 177.90㎡ 970万円 (約53.81坪)

☆あさひ幼稚園 約710m ☆イトマート 約550m
☆五個荘小学校 約860m ☆ジャパン 約290m
☆五個荘中学校 約1210m ☆ファミリーマート 約210m

【物件概要】
●東近江市五個荘北町屋町 ●近江鉄道五箇荘駅 約1600m ●市街化区域/第1種住居地域
●地目: 宅地 ●建ぺい率: 60% ●容積率: 200% ●開発総面積: 787.37㎡ ●総区画数: 3区画
(今回販売区画数: 1区画) ●主たる設備等概要: 市営水道・公共下水道・関西電力・戸別プロパン
道路側溝 ●公共下水道受益者負担金分250円/㎡+ます割額125,000円別途必要 <売主>

売土地 東近江市 500万円

●土地: 157.48㎡ (約47.63坪)

★建築条件なし
▲水道引込工事別途必要
▲上物有(更地渡し)

◎東近江市五個荘石塚町
◎近江鉄道五箇荘駅約2390m
◎市街化区域/準工業地域
◎地目: 宅地
◎建ぺい率: 60%
◎容積率: 200%

<仲介>

(公社)滋賀県宅建取引業協会会員 滋賀県知事(5)2744号 公取協加盟店

湖東不動産株式会社

滋賀県東近江市五個荘石塚町2番地3 (国道8号線『五個荘南』信号交差点角)

TEL.0748-45-5210 FAX.0748-45-5211
http://koto5210.co.jp

■契約済の場合はご容赦ください。 ■成約の際には仲介手数料を申し受けます。 ■定休日: 毎週水曜日・隔週火曜日(土・日曜日、祝日も営業)

至大津 至彦根

G.S. ●セナンイレブ (五個荘南) 国道8号線
●滋賀銀行

当社

東海道新幹線

LINE公式アカウント