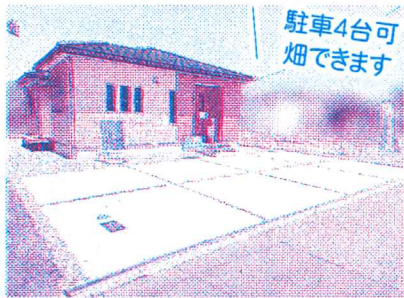


新築戸建

東近江市 2180万円(税込)

- 土地: 249.41㎡ (約75.44坪)
- 建物: 66.66㎡ (約20.16坪)



駐車4台可  
畑できます



10年保証付  
秀光ビルドの家

外構工事費165万円相当込み!

◎東近江市五個荘川並町 ◎近江鉄道五箇荘駅約2900m  
◎築: 令和5年1月 ◎木造瓦葺平家建

<売主>



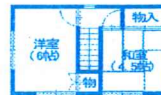
中古戸建

野洲市 1230万円

- 土地: 173.94㎡ (約52.61坪)
- 建物: 93.66㎡ (約28.33坪)



駐車1台  
カーポート付き



イオンタウンまで車約5分  
(2190m)

◎野洲市比江 ◎JR野洲駅約2450m ◎築: 昭和51年7月  
◎軽量鉄骨造亜鉛メッキ鋼板葺2階建

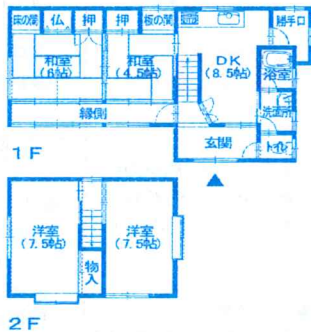
<仲介>



中古戸建

東近江市 1190万円(税込)

- 土地: 178.51㎡ (約53.99坪)
- 建物: 94.10㎡ (約28.46坪)



建物リフォーム済  
駐車2台可

◎東近江市五個荘石塚町 ◎近江鉄道五箇荘駅約2090m  
◎築: 昭和55年7月 ◎木造瓦・スレート葺2階建

<売主>

中古戸建

東近江市 880万円

- 土地: 400.00㎡ (約121.00坪)
- 建物: 157.51㎡ (約47.64坪)



古民家でいながら  
トイレ・フロ・洗面が現代風です!

古民家



広い土間スペース  
表庭・裏庭あり

▲建物は大規模な  
改装が必要です

◎東近江市五個荘塚本町 ◎近江鉄道五箇荘駅約2540m  
◎築: 年月日不詳 ◎木造瓦・亜鉛メッキ鋼板葺平家建

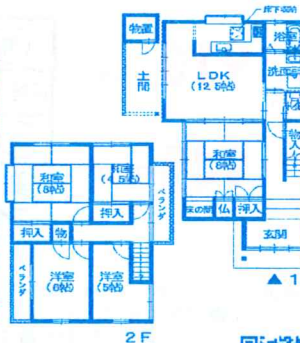
<仲介>



中古戸建

東近江市 1180万円

- 土地: 144.70㎡ (約43.77坪)
- 建物: 115.64㎡ (約34.98坪)



めずらしい木組みの家  
オール電化

◎東近江市五個荘新堂町 ◎近江鉄道五箇荘駅約2580m  
◎築: 平成7年1月 ◎木造瓦葺2階建

<仲介>



貸店舗付住宅

東近江市 88,000円/月(税込)

- 保証金: 280,500円
- 礼金: なし
- 共益費: 5,500円/月(税込)



隣室空きあり◎  
(店舗スペースフローリング貼)



駐車スペースあり  
2階で住めます

◎東近江市五個荘山本町 ◎近江鉄道五箇荘駅約1900m  
◎専有面積: 約105.00㎡ ◎木造スレート葺2階建  
◎築: 平成2年11月 ◎駐車専用4台+共有6台付

<貸主>



広告有効期限: 発行日より1ヶ月以内(2023年4月1日発行)



(公社)滋賀県宅建取引業協会会員 滋賀県知事(5)2744号 公取協加盟店

湖東不動産株式会社

滋賀県東近江市五個荘石塚町2番地3(国道8号線『五個荘南』信号交差点角)

TEL.0748-45-5210 FAX.0748-45-5211  
http://koto5210.co.jp

■契約済の場合はご容赦ください。 ■成約の際には仲介手数料を申し受けます。 ■定休日: 毎週水曜日・隔週火曜日(土・日曜日、祝日も営業)



LINE公式  
アカウント



住まない自宅をなんとかしたい... 使わない家・土地を相続した... 不動産に関するお悩みはありませんか？

# 買います。不動産

お問合せは  
LINEでもOK!

無料査定 お気軽にお問合せください

相談内容は守秘します！  
ご安心ください。

持っているだけでは価格は下がります

不動産所有に永遠はありません。

1年、10年、100年、1000年後...と、いずれ必ず他人の所有になるものです。

これから生きる若者へ、どんどん譲ってあげてください。

不動産コンサルティングマスターが、お客様にとって最善の方法をご提案します。

※お手元に課税明細書をご用意いただくとスムーズです ※高島市・長浜市・米原市は査定エリア外です



解体・リフォーム  
確定測量  
相続相談 など

湖東不動産のおすすめ物件

**Garden square GOKASHO VI**

## GardenSquare 五個荘VI

建築条件なし！住宅メーカー自由

② 177.90 m<sup>2</sup> 970 万円  
(約 53.81 坪)

☆あさひ幼稚園 約 710m ☆フルオート 約550m  
☆五個荘小学校 約 860m ☆ジャパン 約290m  
☆五個荘中学校 約1210m ☆ファミマート 約210m

【物件概要】  
●東近江市五個荘北町屋町 ●近江鉄道五箇荘駅 約1600m ●市街化区域/第1種住居地域  
●地目:宅地 ●建ぺい率:60% ●容積率:200% ●開発総面積:787.37m<sup>2</sup> ●総区画数:3区画  
(今回販売区画数:1区画) ●主たる設備等概要:市営水道・公共下水道・関西電力・戸別プロパン・  
道路側溝 ●公共下水道受益者負担金分250円/m<sup>2</sup>+ます割額125,000円別途必要 <売主>

売土地 東近江市 875万円

●土地:206.82m<sup>2</sup>(約62.56坪)  
◎東近江市五個荘小幡町  
◎近江鉄道五箇荘駅約520m  
◎市街化調整区域(34条11号エリア内)  
◎地目:宅地  
◎建ぺい率:70% ★建築条件なし  
◎容積率:200% ★角地約62坪

<売主>

売土地 東近江市 1530万円

●土地:167.52m<sup>2</sup>(約50.67坪)  
◎東近江市猪子町・⑧号地  
◎JR能登川駅約400m  
◎市街化区域/第1種住居地域  
◎地目:宅地 ★建築条件なし  
◎建ぺい率:60% ★駅まで徒歩5分  
◎容積率:200%

<仲介>

売土地 東近江市 500万円

●土地:157.48m<sup>2</sup>(約47.63坪)  
◎東近江市五個荘石塚町  
◎近江鉄道五箇荘駅約2390m  
◎市街化区域/準工業地域  
◎地目:宅地 ★フレンドマートまで  
◎建ぺい率:60% 徒歩約4分  
◎容積率:200%

<仲介>

**Garden square YOKAICHI III**

## GardenSquare 八日市III

新規分譲地 八日市インターまで約1100m

⑬ 190.12 m<sup>2</sup> 910 万円  
(約 57.51 坪)

⑰ 178.60 m<sup>2</sup> 945 万円  
(約 54.02 坪)

【物件概要】  
●東近江市林田町 ●近江鉄道八日市駅 約5170m ●市街化区域/工業地域 ●地目:宅地 ●  
建ぺい率:60% ●容積率:200% ●開発総面積:4316.57m<sup>2</sup> ●総区画数:17区画(今回販売区  
画数:2区画) ●①・⑤・⑥・⑦・⑨・⑩号地に電柱・支線有 ●主たる設備等概要:公営水道・公共下  
水道・関西電力・戸別プロパン・雨水集水樹 ●建築時、上水道加入金別途必要 ●公共下水道受  
益者負担金分250円/m<sup>2</sup>別途必要 ●ゴミステーション設置協力金:55,000円(税込)別途必要  
●境界ブロック設置費用:220,000円(税込)別途必要 <売主>

売土地 東近江市 940万円

●土地:170.86m<sup>2</sup>(約51.68坪)  
◎東近江市ひばり丘町  
◎近江鉄道新八日市駅約1800m  
◎市街化区域/第1種中高層住居専用地域  
◎地目:宅地 ★確定測量済  
◎建ぺい率:60%  
◎容積率:200%

<仲介>

(公社)滋賀県宅建取引業協会会員 滋賀県知事(5)2744号 公取協加盟店

## 湖東不動産株式会社

滋賀県東近江市五個荘石塚町2番地3(国道8号線『五個荘南』信号交差点角)

TEL.0748-45-5210 FAX.0748-45-5211  
http://koto5210.co.jp

LINE公式アカウント

■契約済の場合はご容赦ください。 ■成約の際には仲介手数料を申し受けます。 ■定休日:毎週水曜日・隔週火曜日(土・日曜日、祝日も営業)