

Garden Square
YOKAICHI
Ⅲ

GardenSquare 八日市Ⅲ

建築条件なし！住宅メーカー自由



- ⑬ 190.12 m² **910** 万円
(約 57.51 坪)
- ⑰ 178.60 m² **945** 万円
(約 54.02 坪)

【物件概要】

●東近江市林田町 ●近江鉄道八日市駅 約5170m ●市街化区域/工業地域 ●地目:宅地
●建ぺい率:60% ●容積率:200% ●開発総面積:4316.57m² ●総区画数:17区画(今回販売区画数:2区画) ●①・⑤・⑥・⑦・⑨・⑩号地に電柱・支線有 ●主たる設備等概要:公営水道・公共下水道・関西電力・戸別プロパン・雨水集水樹 ●建築時、上水道加入金別途必要 ●公共下水道受益 者負担金分250円/㎡別途必要 ●ゴミステーション設置協力金:55,000円(税込)別途必要 ●境界ブロック設置費用:220,000円(税込)別途必要 <売主>

売物件大募集

無料査定 お気軽にお問合せください
持っているだけでは価格は下がります

不動産所有に永遠はありません。1年後、10年後、100年後、1000年後...と、いずれ必ず他人の所有になるものです。これから生きる若者へ、どんどん譲ってあげてください。

不動産コンサルティングマスターが
お客様にとって最善の方法をご提案します。



お問合せはLINEでOK!
相談内容は守秘します!
ご安心ください。



賃貸アパート

★安土駅まで徒歩4分 ★礼金なし

★共益費に上(地下水)下水道料込み!

201号室 34,500円/月

- 共益費: 5,500円/月
- 敷金: 40,000円
- 礼金: なし

★ワンルーム
33.45m²

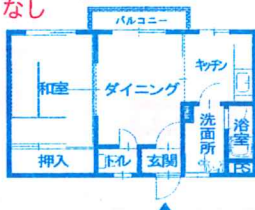
★ひとり暮らしに
いかがですか



102号室 35,500円/月

- 共益費: 5,500円/月
- 敷金: 41,000円
- 礼金: なし

★1DK
36.45m²



案内はご予約ください☆LINEでOK

◎近江八幡市安土町上豊浦 ◎JR安土駅約300m ◎鉄骨コンクリート造陸屋根3階建
◎築: 昭和62年5月 ◎鍵交換費用(2.75万円)別途要
◎敷地内に駐車場がないため、近隣で別途駐車場賃貸借契約が必要です。

<仲介>

GardenSquare 五個荘Ⅵ

建築条件なし!



② 177.90 m² **970** 万円
(約 53.81 坪)

【物件概要】

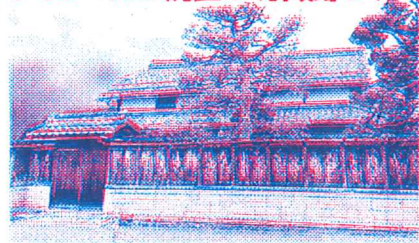
●東近江市五個荘北町屋町 ●近江鉄道五箇荘駅 約1600m ●市街化区域/第1種住居地域 ●地目:宅地 ●建ぺい率:60% ●容積率:200% ●開発総面積:787.37m² ●総区画数:3区画(今回販売区画数:1区画) ●主たる設備等概要:市営水道・公共下水道・関西電力・戸別プロパン・道路側溝 ●公共下水道受益者負担金分250円/㎡+ます割額125,000円別途必要 <売主>

中古戸建

東近江市 950万円

- 土地: 400.00m² (約121.00坪)
- 建物: 157.51m² (約47.64坪)

古民家でありながら
トイレ・フロ・洗面が現代風です!



古民家

広い土間スペース/
表庭・裏庭あり

▲建物は大規模な
改装が必要です



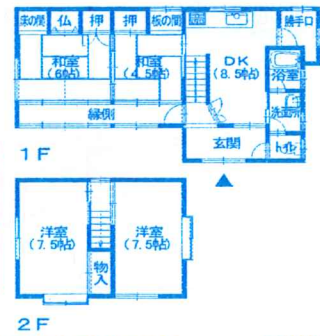
◎東近江市五個荘塚本町 ◎近江鉄道五箇荘駅約2540m
◎築: 年月日不詳 ◎木造瓦・亜鉛メッキ鋼板葺平家建 <仲介>



貸家

東近江市 80,000円/月

- 敷金: 240,000円
- 礼金: 80,000円
- 共益費: なし



◎東近江市五個荘石塚町 ◎近江鉄道五箇荘駅約2090m
◎建物面積: 94.10m² ◎木造瓦・スレート葺2階建
◎築: 昭和55年7月 <貸主>



広告有効期限: 発行日より1ヶ月以内(2023年3月17日発行)



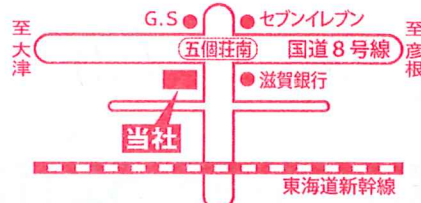
(公社)滋賀県宅建取引業協会会員 滋賀県知事(5)2744号 公取協加盟店

湖東不動産株式会社

滋賀県東近江市五個荘石塚町2番地3 (国道8号線『五個荘南』信号交差点角)

TEL.0748-45-5210 FAX.0748-45-5211
http://koto5210.co.jp

■契約済の場合はご容赦ください。 ■成約の際には仲介手数料を申し受けます。 ■定休日: 毎週水曜日・隔週火曜日(土・日曜日、祝日も営業)



LINE公式
アカウント



2現地同時開催 オープンハウス

3月18日±19日 12時~16時まで

✓ 稲枝駅まで車約6分 ✓ 一部改装済

✓ 建物10年保証 ✓ コンパクトな暮らし

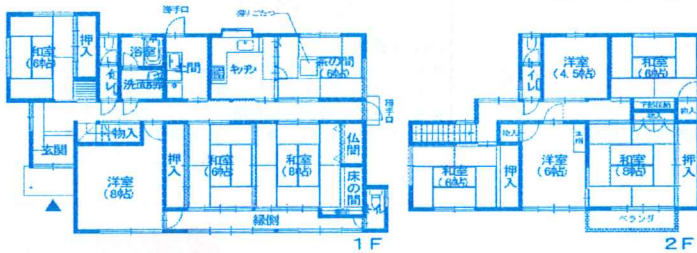
中古戸建 愛荘町川原

新築戸建 五個荘川並町



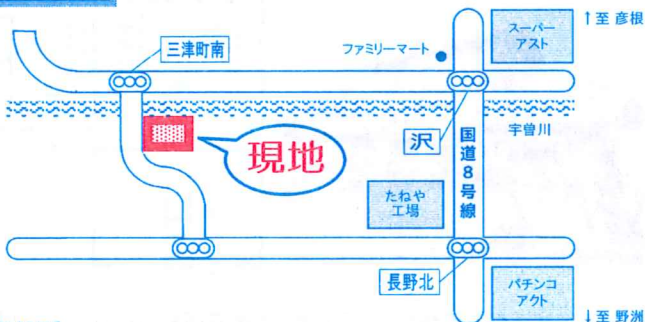
土地建物価格 **1320** 万円

土地建物価格(税込) **2180** 万円

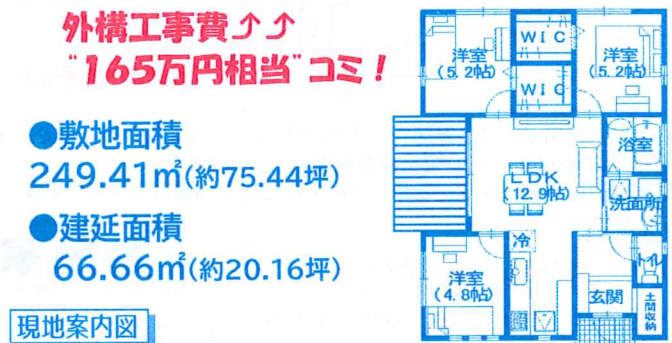


●敷地面積 687.83㎡(約208.06坪) ●建延面積 221.33㎡(約66.95坪)

現地案内図 ◆住所：愛知県愛荘町川原227番地



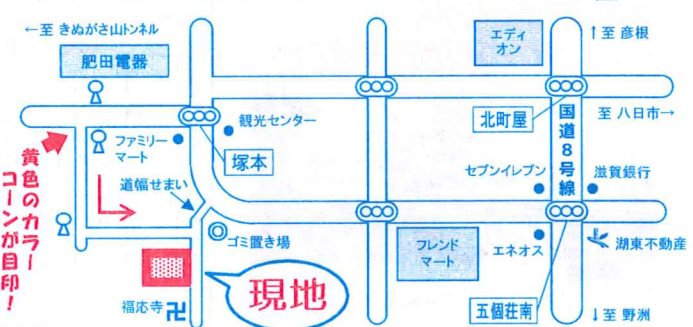
【物件概要】
 ●愛知県愛荘町川原 ●JR稲枝駅約2110m ●学区：つくし保育園 約1170m、愛知県小学校 約2590m、愛知中学校 約3650m ●築：昭和63年5月 ●木造瓦葺2階建 <仲介>



外構工事費少し "165万円相当"コミ!

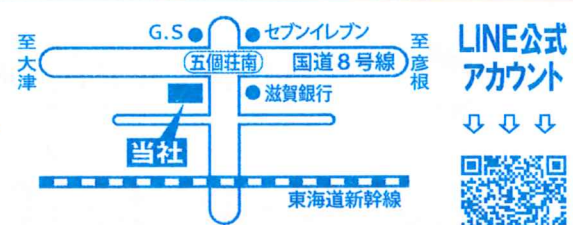
●敷地面積 249.41㎡(約75.44坪)
 ●建延面積 66.66㎡(約20.16坪)

現地案内図 ◆住所：東近江市五個荘川並町701番付近



【物件概要】
 ●東近江市五個荘川並町 ●近江鉄道五箇荘駅 約2900m ●学区：さくらんぼ幼稚園 約770m、五個荘小学校 約1230m、五個荘中学校約2510m ●建物：令和5年1月完成 ●木造瓦葺平家建 <売主>

(公社)滋賀県宅建取引業協会会員 滋賀県知事(5)2744号 公取協加盟店
湖東不動産株式会社



滋賀県東近江市五個荘石塚町2番地3 (国道8号線『五個荘南』信号交差点角)
TEL.0748-45-5210 FAX.0748-45-5211
<http://koto5210.co.jp>

LINE公式
 アカウント
 ↓ ↓ ↓

■契約済の場合はご容赦ください。 ■成約の際には仲介手数料を申し受けます。 ■定休日：毎週水曜日・隔週火曜日(土・日曜日、祝日も営業)