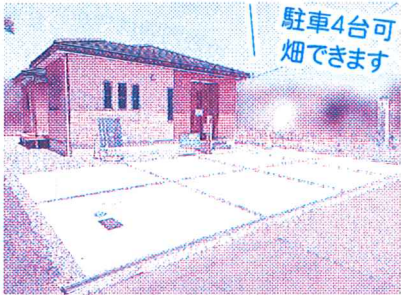


新築戸建

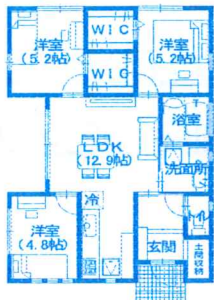
東近江市 2230万円(税込)

- 土地: 249.41㎡ (約75.44坪)
- 建物: 66.66㎡ (約20.16坪)



駐車4台可
畑できます

10年保証付
秀光ビルドの家



外構工事費165万円相当込み!

- ◎東近江市五個荘川並町 ◎近江鉄道五箇荘駅約2900m
- ◎築: 令和4年6月完成 ◎木造瓦葺平家建

<売主>



中古戸建

愛荘町 1450万円

- 土地: 687.83㎡ (約208.06坪)
- 建物: 221.33㎡ (約66.95坪)



立派なお屋敷
日本庭園のある家



部屋数たっぷり♪
自由に使えます

- ◎愛知郡愛荘町川原 ◎JR稲枝駅約2110m
- ◎築: 昭和63年5月 ◎木造瓦葺2階建

<仲介>

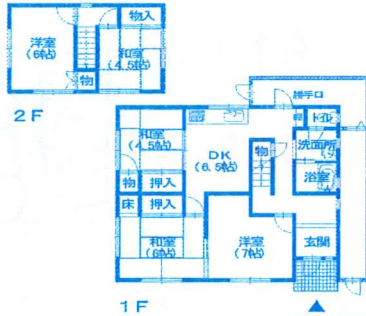


中古戸建

野洲市 1350万円

- 土地: 173.94㎡ (約52.61坪)
- 建物: 93.66㎡ (約28.33坪)

駐車1台
カーポート付き♪



- ◎野洲市比江 ◎JR野洲駅約2450m
- ◎築: 昭和51年7月
- ◎軽量鉄骨造亜鉛メッキ鋼板葺2階建

<仲介>

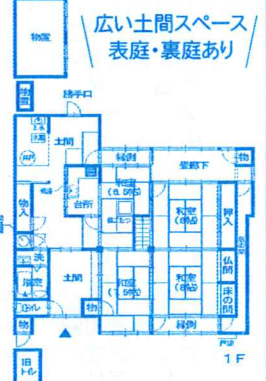
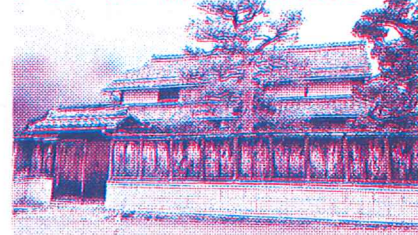


中古戸建

東近江市 950万円

- 土地: 400.00㎡ (約121.00坪)
- 建物: 157.51㎡ (約47.64坪)

古民家でありながら
トイレ・フロ・洗面が現代風です!!



- ◎東近江市五個荘塚本町 ◎近江鉄道五箇荘駅約2540m
- ◎築: 年月日不詳 ◎木造瓦・亜鉛メッキ鋼板葺平家建

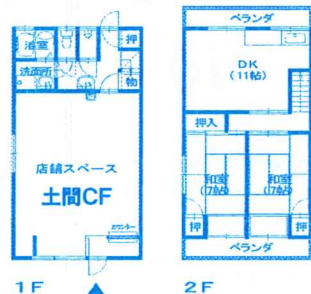
<仲介>

貸店舗付住宅

東近江市 88,000円/月(税込)

- 保証金: 280,500円
- 礼金: なし
- 共益費: 5,500円/月(税込)

駐車スペースあり
2階で住めます



- ◎東近江市五個荘山本町 ◎近江鉄道五箇荘駅約1900m
- ◎専有面積: 約105.00㎡ ◎木造スレート葺2階建
- ◎築: 平成2年11月 ◎駐車専用4台+共有6台付

<貸主>



中古戸建

東近江市 1180万円

- 土地: 144.70㎡ (約43.77坪)
- 建物: 115.64㎡ (約34.98坪)

めずらしい木組みの家
オール電化



- ◎東近江市五個荘新堂町 ◎近江鉄道五箇荘駅約2580m
- ◎築: 平成7年1月 ◎木造瓦葺2階建

<仲介>



広告有効期限: 発行日より1ヶ月以内(2022年11月12日発行)



(公社)滋賀県宅建取引業協会会員 滋賀県知事(5)2744号 公取協加盟店

湖東不動産株式会社

滋賀県東近江市五個荘石塚町2番地3 (国道8号線『五個荘南』信号交差点角)

TEL.0748-45-5210 FAX.0748-45-5211
http://koto5210.co.jp

■契約済の場合はご容赦ください。 ■成約の際には仲介手数料を申し受けます。 ■定休日: 毎週水曜日・隔週火曜日(土・日曜日、祝日も営業)



LINE公式
アカウント



住まない自宅をなんとかしたい... 使わない家・土地を相続した... 不動産に関するお悩みはありませんか？

買います。不動産

お問合せは
LINEでもOK!

無料査定 お気軽にお問合せください

相談内容は守秘します！
ご安心ください。

持っているだけでは価格は下がります

不動産所有者は、時代と共に自分以外の所有へ変わっていくものです。

1年、10年、100年、1000年と、所有権者が変わることは必然です。

永久はありません。次世代の必要な方へ譲ってあげてください。

不動産コンサルティングマスターが、お客様にとって最善の方法をご提案します。

※お手元に課税明細書をご用意いただくとスムーズです ※高島市・長浜市・米原市は査定エリア外です



解体・リフォーム
確定測量
相続相談 など

湖東不動産のおすすめ物件

売土地 **東近江市 500万円**

- 土地：157.48㎡ (約47.63坪)
- ◎東近江市五箇荘石塚町
- ◎近江鉄道五箇荘駅約2390m
- ◎市街化区域/準工業地域
- ◎地目：宅地
- ◎建ぺい率：60%
- ◎容積率：200%

★フレンドマートまで 徒歩約4分♪

<仲介>

Garden Square GOKASHO VI

GardenSquare 八日市Ⅲ

54坪～900万円台 住宅メーカー自由

全区画 建築条件なし

⑬ 190.12㎡ 910万円 (約57.51坪)

⑰ 178.60㎡ 945万円 (約54.02坪)

【物件概要】

- 東近江市林田町 ●近江鉄道八日市駅 約5170m ●市街化区域/工業地域 ●地目：宅地 ●建ぺい率：60%
- 容積率：200% ●都市計画法第29条第1項開発許可番号：令和3年4月26日 第10547号 ●開発行為に関する工事の検査済証：令和3年11月10日 R0321号 ●総区画数：17区画(今回販売区画数：2区画) ●①・⑤・⑥・⑦・⑨・⑩号地に電柱・支線有 ●主たる設備等概要：公営水道・公共下水道・関西電力・戸別プロパン・雨水集水槽
- 建築時、上水道加入金別途必要 ●公共下水道受益者負担金分250円/㎡別途必要 ●ゴミステーション設置協力金：55,000円(税込)別途必要 ●境界ブロック設置費用：220,000円(税込)別途必要 <売主>

売土地 **東近江市 400万円**

- 土地：153.10㎡ (約46.31坪)
- ◎東近江市五箇荘石馬寺町青葉台
- ◎JR能登川駅約2940m
- ◎市街化調整区域(34条11号エリア内)
- ◎地目：宅地
- ◎建ぺい率：70%
- ◎容積率：200%

★資材置き場 駐車場等に!

<仲介>

Garden Square GOKASHO VI

GardenSquare 五箇荘Ⅵ

建築条件なし! 住宅メーカー自由

② 177.90㎡ 970万円 (約53.81坪)

☆あさひ幼稚園 約710m ☆フレンドマート 約550m
☆五箇荘小学校 約860m ☆ジャパコ 約290m
☆五箇荘中学校 約1210m ☆ファミリーマート 約210m

【物件概要】

- 東近江市五箇荘北町屋町 ●近江鉄道五箇荘駅 約1600m ●市街化区域/第1種住居地域
- 地目：宅地 ●建ぺい率：60% ●容積率：200% ●都市計画法第29条第1項開発許可番号：令和3年8月23日 第10565号 第10547号 ●開発行為に関する工事の検査済証：令和4年4月22日 第R0405号 ●総区画数：3区画(今回販売区画数：1区画) ●主たる設備等概要：市営水道・公共下水道・関西電力・戸別プロパン・道路側溝 ●公共下水道受益者負担金分250円/㎡+ます割額125,000円別途必要 <売主>

新築戸建 ↑上記分譲地内の物件です↑

東近江市 2080万円(税込)

- 土地：186.95㎡ (約56.55坪)
- 建物：113.40㎡ (約34.30坪)

★南向き角地 ★クワイエの家 ★オール電化

◎東近江市林田町第2・⑤号棟 ★駐車3台可
◎近江鉄道八日市駅約5170m
◎築：令和4年4月完成
◎木造アスファルトシングル・ガルバリウム鋼板葺2階建
◎建確：第R03SHC126692号 <仲介>

(公社)滋賀県宅建取引業協会会員 滋賀県知事(5)2744号 公取協加盟店

湖東不動産株式会社

滋賀県東近江市五箇荘石塚町2番地3 (国道8号線『五箇荘南』信号交差点角)

TEL.0748-45-5210 FAX.0748-45-5211 http://koto5210.co.jp

■契約済の場合はご容赦ください。 ■成約の際には仲介手数料を申し受けます。 ■定休日：毎週水曜日・隔週火曜日(土・日曜日、祝日も営業)

至大津 至彦根

G.S ● ●セブイレブン ●
●五箇荘南 国道8号線 ●
●滋賀銀行 ●

東海道新幹線

LINE公式アカウント