

中古戸建

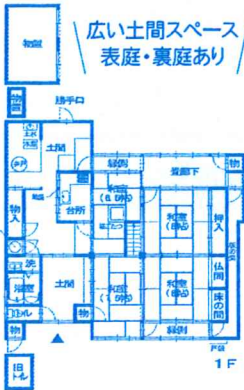
東近江市 950万円

- 土地：400.00㎡ (約121.00坪)
- 建物：157.51㎡ (約47.64坪)

古民家でいながら
トイレ・フロ・洗面が現代風です!



古民家



- ◎東近江市五個荘塚本町 ◎近江鉄道五箇荘駅約2540m
- ◎築：年月日不詳 ◎木造瓦・亜鉛メッキ鋼板葺平家建

<仲介>

中古戸建

愛荘町 1450万円

- 土地：687.83㎡ (約208.06坪)
- 建物：221.33㎡ (約66.95坪)

敷地約200坪
倉庫・物置・車庫付
確定測量済

立派なお屋敷
日本庭園のある家



- ◎愛知県愛荘町川原 ◎JR稲枝駅約2110m
- ◎築：昭和63年5月 ◎木造瓦葺2階建

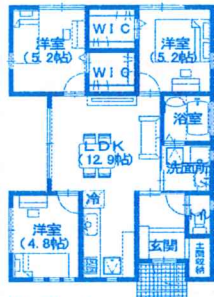
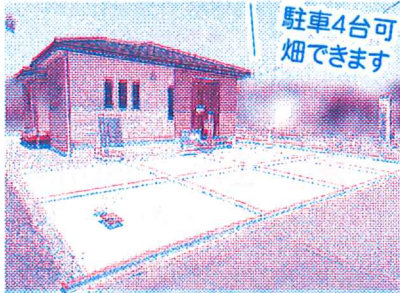
<仲介>

新築戸建

東近江市 2230万円(税込)

- 土地：249.41㎡ (約75.44坪)
- 建物：66.66㎡ (約20.16坪)

10年保証付
秀光ビルドの家



外構工事費 165万円相当 コミ物件!

- ◎東近江市五個荘川並町 ◎近江鉄道五箇荘駅約2900m
- ◎築：令和4年6月完成 ◎木造瓦葺平家建

<売主>

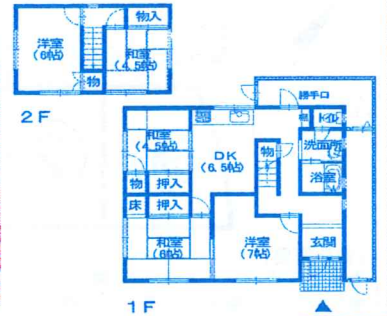
中古戸建

野洲市 1350万円

- 土地：173.94㎡ (約52.61坪)
- 建物：93.66㎡ (約28.33坪)

南西向き 軽量鉄骨造
イオンタウンまで2190m
車約5分

駐車1台
カーポート付き



- ◎野洲市比江 ◎JR野洲駅約2450m ◎築：昭和51年7月
- ◎軽量鉄骨造亜鉛メッキ鋼板葺2階建

<仲介>

中古店舗事務所

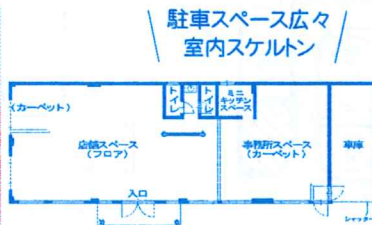
東近江市 3150万円

- 土地：745.72㎡ (約225.58坪)
- 建物：121.59㎡ (約36.78坪)

国道8号線沿い
敷地約225坪

建物まだまだ使えます◎

店舗・事務所利用に!



- ◎東近江市五個荘竜田町 ◎近江鉄道五箇荘駅約1390m
- ◎築：平成2年4月 ◎鉄骨造瓦葺平家建

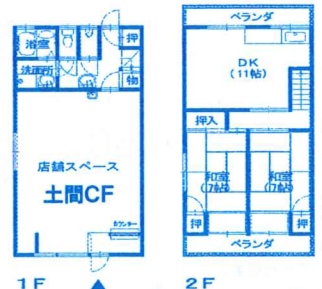
<仲介>

貸店舗付住宅

東近江市 88,000円/月(税込) 2階で住めます

- 保証金：280,500円
- 礼金：なし
- 共益費：5,500円/月(税込)

新しいことを始めたい方へ!



- ◎東近江市五個荘山本町 ◎近江鉄道五箇荘駅約1900m
- ◎専有面積：約105.00㎡ ◎木造スレート葺2階建
- ◎築：平成2年11月 ◎駐車専用4台+共有6台付

<貸主>

広告有効期限：発行日より1ヶ月以内(2022年10月1日発行)



(公社)滋賀県宅建取引業協会会員 滋賀県知事(5)2744号 公取協加盟店

湖東不動産株式会社

滋賀県東近江市五個荘石塚町2番地3 (国道8号線『五個荘南』信号交差点角)

TEL.0748-45-5210 FAX.0748-45-5211
http://koto5210.co.jp

■契約済の場合はご容赦ください。 ■成約の際には仲介手数料を申し受けます。 ■定休日：毎週水曜日・隔週火曜日(土・日曜日、祝日も営業)



LINE公式
アカウント



住まない自宅をなんとかしたい... 使わない家・土地を相続した... 不動産に関するお悩みはありませんか？

売り物件大募集!

お問合せは
LINEでもOK!

無料査定 お気軽にお問合せください

相談内容は守秘します!
ご安心ください。



持っているだけでは価格は下がります

不動産所有者は、時代と共に自分以外の所有へ変わっていくものです。

1年、10年、100年、1000年と、所有権者が変わることは必然です。

永久はありません。次世代の必要な方へ譲ってあげてください。

不動産コンサルティングマスターが、お客様にとって最善の方法をご提案します。

※お手元に課税明細書をご用意いただくとスムーズです ※高島市・長浜市・米原市は査定エリア外です

- 解体・リフォーム
- 確定測量
- 相続相談 など



湖東不動産のおすすめ物件

Garden square GOKASHO VI

GardenSquare 五個荘VI

好きなメーカーのお家が建てられます♡

② 177.90㎡ 970万円
(約 53.81坪)

☆あさひ幼稚園 約 710m ☆イトマート 約550m
☆五個荘小学校 約 860m ☆ジャパン 約290m
☆五個荘中学校 約1210m ☆ファミリーマート 約210m

【物件概要】
●東近江市五個荘北町屋町 ●近江鉄道五箇荘駅 約1600m ●市街化区域/第1種住居地域
●地目:宅地 ●建ぺい率:60% ●容積率:200% ●都市計画法第29条第1項開発許可番号:令和3年8月23日 第10565号 第10547号 ●開発行為に関する工事の検査済証:令和4年4月22日 第R0405号 ●総区画数:3区画(今回販売区画数:1区画) ●主たる設備等概要:市営水道・公共下水道・関西電力・戸別プロパン・道路側溝 ●公共下水道受益者負担金分250円/㎡+ます割額125,000円別途必要 <売主>

売土地

近江八幡市 779万円

●土地:245.30㎡(約74.20坪)
◎近江八幡市友定町
◎JR近江八幡駅約3300m
◎市街化調整区域(34条11号エリア内)
◎地目:雑種地 ▲都計法第29条 開発許可取得必要
◎建ぺい率:70%
◎容積率:200%

<売主>

売土地

東近江市 1530万円

●土地:167.52㎡(約50.67坪)
◎東近江市猪子町・⑧号地
◎JR能登川駅約400m
◎市街化区域/第1種住居地域
◎地目:宅地 ★建築条件なし
◎建ぺい率:60% ★駅まで徒歩5分
◎容積率:200%

<仲介>

Garden square GOKASHO VI

GardenSquare 八日市III

54坪~900万円台 ☆住宅メーカー自由

⑬ 190.12㎡ 910万円
(約 57.51坪)

⑰ 178.60㎡ 945万円
(約 54.02坪)

【物件概要】
●東近江市林田町 ●近江鉄道八日市駅 約5170m ●市街化区域/工業地域 ●地目:宅地 ●建ぺい率:60% ●容積率:200% ●都市計画法第29条第1項開発許可番号:令和3年4月26日 第10547号 ●開発行為に関する工事の検査済証:令和3年11月10日 R0321号 ●総区画数:17区画(今回販売区画数:2区画) ●①・⑤・⑥・⑦・⑨・⑩号地に電柱・支線有 ●主たる設備等概要:公営水道・公共下水道・関西電力・戸別プロパン・雨水集水槽 ●建築時、上水道加入金別途必要 ●公共下水道受益者負担金分250円/㎡別途必要 ●ゴミステーション設置協力金:55,000円(税込)別途必要 ●境界ブロック設置費用:220,000円(税込)別途必要 <売主>

新築戸建

東近江市 2180万円(税込)

●土地:186.95㎡(約56.55坪)
●建物:113.40㎡(約34.30坪)

★南向き角地 ★クワイエの家 ★オール電化
★駐車3台可

◎東近江市林田町第2・⑤号棟
◎近江鉄道八日市駅約5170m
◎築:令和4年4月完成
◎木造アパルトシングル・ガルバリウム鋼板葺2階建
◎建確:第R03SHC126692号

<仲介>

(公社)滋賀県宅建取引業協会会員 滋賀県知事(5)2744号 公取協加盟店

湖東不動産株式会社

滋賀県東近江市五個荘石塚町2番地3 (国道8号線『五個荘南』信号交差点角)

TEL.0748-45-5210 FAX.0748-45-5211
http://koto5210.co.jp

■契約済の場合はご容赦ください。 ■成約の際には仲介手数料を申し受けます。 ■定休日:毎週水曜日・隔週火曜日(土・日曜日、祝日も営業)

至大津 至彦根

G.S. ●セブンイレブン ●滋賀銀行
(五個荘南) 国道8号線

当社

東海道新幹線

LINE公式アカウント