

中古倉庫

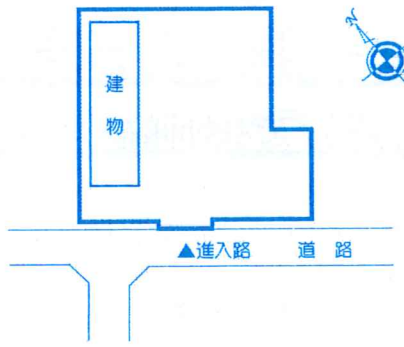
東近江市 1560万円

- 土地：827.04㎡ (約250.17坪)
- 建物：214.69㎡ (約64.94坪)



敷地約250坪

前面道路幅員約5m, 進入間口約7.3m



◎東近江市梅林町 ◎近江鉄道八日市駅約5170m ◎築：昭和55年3月 ◎鉄骨造スレート葺2階建 ◎平成5年12月5日増築、平成28年3月10日一部取壊し

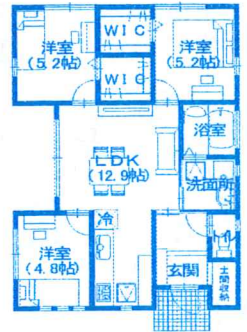
<仲介>

新築戸建

東近江市 2230万円(税込)

- 土地：249.41㎡ (約75.44坪)
- 建物：66.66㎡ (約20.16坪)

3LDK 平家建



10年保証付
秀光ビルドの家

ご案内できます！お気軽にお問合せください！
下記QRコードから、内装確認いただけます！



◎東近江市五箇荘川並町 ◎近江鉄道五箇荘駅約2900m ◎築：令和4年6月完成 ◎木造瓦葺平家建

<売主>

中古戸建

野洲市 1350万円

- 土地：173.94㎡ (約52.61坪)
- 建物：93.66㎡ (約28.33坪)



南西向き 軽量鉄骨造

イオンタウン野洲まで車約5分



◎野洲市比江 ◎J R野洲駅約2450m ◎築：昭和51年7月 ◎軽量鉄骨造亜鉛メッキ鋼板葺2階建

<仲介>

中古戸建

愛荘町 1570万円

- 土地：687.83㎡ (約208.06坪)
- 建物：221.33㎡ (約66.95坪)

敷地約200坪
倉庫・物置・車庫付
確定測量済

立派なお屋敷&
日本庭園のあるお家



部屋数たっぷり♪
自由に使えます

◎愛知県愛荘町川原 ◎J R稲枝駅約2110m ◎築：昭和63年5月 ◎木造瓦葺2階建

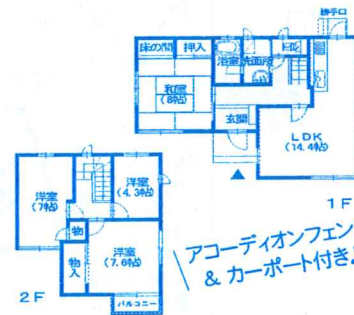
<仲介>

中古戸建

東近江市 1280万円

- 土地：196.94㎡ (約59.57坪)
- 建物：103.42㎡ (約31.28坪)

ミサワホームの家
カーポートつき



アコーディオンフェンス
& カーポート付き

外壁は軽くて強い
ALCパネル施工



◎東近江市宮川町(長峰団地) ◎近江鉄道朝日大塚駅約4380m ◎築：平成5年6月 ◎軽量鉄骨造スレート葺2階建

<仲介>

広告有効期限：発行日より1ヶ月以内(2022年9月3日発行)



(公社)滋賀県宅建取引業協会会員 滋賀県知事(5)2744号 公取協加盟店

滋賀県東近江市五箇荘石塚町2番地3 (国道8号線『五箇荘南』信号交差点角)

TEL.0748-45-5210 FAX.0748-45-5211
http://koto5210.co.jp

■契約済の場合はご容赦ください。 ■成約の際には仲介手数料を申し受けます。 ■定休日：毎週水曜日・隔週火曜日(土・日曜日、祝日も営業)



LINE公式
アカウント



住まない自宅をなんとかしたい... 使わない家・土地を相続した... 不動産に関するお悩みはありませんか？

買います。不動産

お問合せは
LINEでもOK!

無料査定 お気軽にお問合せください

相談内容は守秘します！
ご安心ください。

持っているだけでは価格は下がります

不動産所有者は、時代と共に自分以外の所有へ変わっていくものです。
1年、10年、100年、1000年と、所有権者が変わることは必然です。
永久はありません。次世代の必要な方へ譲ってあげてください。

不動産コンサルティングマスターが、お客様にとって最善の方法をご提案します。

※お手元に課税明細書をご用意いただくとスムーズです ※高島市・長浜市・米原市は査定エリア外です



解体・リフォーム
確定測量
相続相談 など

湖東不動産のおすすめ物件

Garden square GOKASHO VI

GardenSquare 八日市III

54坪~ 900万円台 住宅メーカー自由

⑬ 190.12㎡ (約 57.51坪) **910**万円

⑮ 178.67㎡ (約 54.04坪) **930**万円

⑰ 178.60㎡ (約 54.02坪) **945**万円

【物件概要】
●東近江市林田町 ●近江鉄道八日市駅 約5170m ●市街化区域/工業地域 ●地目:宅地 ●建ぺい率:60% ●容積率:200% ●都市計画法第29条第1項開発許可番号:令和3年4月26日 第10547号 ●開発行為に関する工事の検査済証:令和3年11月10日 R0321号 ●総区画数:17区画(今回販売区画数:3区画) ●①・⑤・⑦・⑨・⑩号地に電柱・支線有 ●主たる設備等概要:公営水道・公共下水道・関西電力・戸別プロパン・雨水集水機 ●建築時、下水道加入金別途必要 ●公共下水道受益者負担金分250円/㎡別途必要 ●ゴミステーション設置協力金:55,000円(税込)別途必要 ●境界ブロック設置費用:220,000円(税込)別途必要 <売主>

全区画
建築条件
なし

新築戸建

東近江市 2280万円(税込)

- 土地:186.95㎡(約56.55坪)
- 建物:113.40㎡(約34.30坪)

★南向き角地 ★クワイエの家 ★オール電化
◎東近江市林田町第2・⑤号棟 ★駐車3台可
◎近江鉄道八日市駅約5170m
◎築:令和4年4月完成
◎木造AFファットシングル・ガルバリウム鋼板葺2階建
◎建確:第R03SHC126692号 <仲介>

売土地 東近江市 400万円

- 土地:153.10㎡(約46.31坪)
- ◎東近江市五箇荘石馬寺町
- ◎JR能登川駅約2940m
- ◎市街化調整区域(34条11号エリア内)
- ◎地目:宅地 ★資材置き場
- ◎建ぺい率:70% 駐車場等に!
- ◎容積率:200%

<仲介>

売土地 東近江市 500万円

- 土地:157.48㎡(約47.63坪)
- ◎東近江市五箇荘石塚町
- ◎近江鉄道五箇荘駅約2390m
- ◎市街化区域/準工業地域
- ◎地目:宅地 ★フレンドマートまで
- ◎建ぺい率:60% 徒歩約4分♪
- ◎容積率:200%

<仲介>

Garden square GOKASHO VI

GardenSquare 五箇荘VI

好きなメーカーのお家が建てられます

② 177.90㎡ (約 53.81坪) **970**万円

③ 221.20㎡ (約 66.91坪) **1071**万円

【物件概要】
●東近江市五箇荘北町屋町 ●近江鉄道五箇荘駅 約1600m ●市街化区域/第1種住居地域 ●地目:宅地 ●建ぺい率:60% ●容積率:200% ●都市計画法第29条第1項開発許可番号:令和3年8月23日 第10565号 第10547号 ●開発行為に関する工事の検査済証:令和4年4月22日 第R0405号 ●総区画数:3区画(今回販売区画数:2区画) ●主たる設備等概要:市営水道・公共下水道・関西電力・戸別プロパン・道路側溝 ●公共下水道受益者負担金分250円/㎡+ます割額125,000円別途必要 <売主>

(公社)滋賀県宅建取引業協会会員 滋賀県知事(5)2744号 公取協加盟店

湖東不動産株式会社

滋賀県東近江市五箇荘石塚町2番地3 (国道8号線『五箇荘南』信号交差点角)

TEL.0748-45-5210 FAX.0748-45-5211
http://koto5210.co.jp

■契約済の場合はご容赦ください。 ■成約の際には仲介手数料を申し受けます。 ■定休日:毎週水曜日・隔週火曜日(土・日曜日、祝日も営業)

LINE公式
アカウント

↓↓↓