

一戸建
東近江市 五個荘小幡町

785万円 ●土地290.90㎡
●建延107.02㎡

- 住友林業の家
- 物置あり

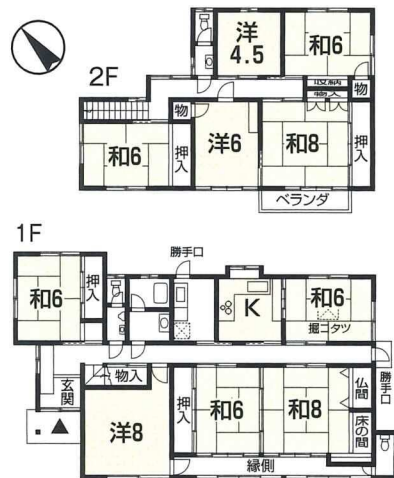


●東近江市五個荘小幡町 ●近江鉄道五箇荘駅約180m ●木造スレート葺2階建 ●築1998年2月 (仲介)

一戸建
愛知郡 愛荘町

1620万円 ●土地687.83㎡
●建延221.33㎡

- 倉庫・車庫・物置付
- 日本庭園付



●愛知郡愛荘町川原 ●JR稲枝駅約2110m ●木造瓦葺2階建 ●築1988年5月 (仲介)

一戸建
東近江市 宮川町

1280万円 ●土地196.94㎡
●建延103.42㎡

- ミサワホームの家
- 断熱・静音のALCパネル



●東近江市宮川町 ●近江鉄道朝日大塚駅約4380m ●軽量鉄骨造スレート葺2階建 ●築1993年6月 (仲介)

新築一戸建
東近江市 五個荘川並町

2230万円(税込) ●土地249.41㎡
●建延 66.66㎡

- 畑をしながら生活できます
- フレンドマート徒歩約10分
- 敷地広々75坪

- 外構工事完了済
- 新築平家住宅
- 3LDK



●東近江市五個荘川並町 ●近江鉄道五箇荘駅約2900m ●木造瓦葺平家建 ●建物工事完了済 / 2022年6月(売主)



湖東不動産株式会社

滋賀県宅建協会会員 滋賀県知事(5)2744号 公取協加盟店 滋賀県東近江市五個荘石塚町2番地3

TEL.0748-45-5210

FAX.0748-45-5211

http://koto5210.co.jp

LINE公式
アカウント

