

中古戸建

東近江市 785万円

- 土地: 290.90㎡ (約87.99坪)
- 建物: 107.02㎡ (約32.37坪)



広々土間スペース 物置つき



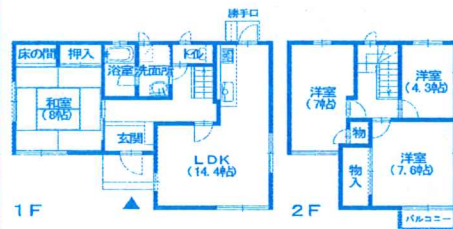
◎東近江市五箇荘小幡町 ◎近江鉄道五箇荘駅約180m ◎築: 平成10年2月
◎木造スレート葺2階建

<仲介>

中古戸建

東近江市 1280万円

- 土地: 196.94㎡ (約59.57坪)
- 建物: 103.42㎡ (約31.28坪)



ミサワホームの家
カーポートつき

外壁は軽くて強い
ALCパネル施工



◎東近江市宮川町(長峰団地)
◎近江鉄道朝日大塚駅約4380m
◎築: 平成5年6月
◎軽量鉄骨造スレート葺2階建

<仲介>

中古戸建

愛荘町 1620万円

- 土地: 687.83㎡ (約208.06坪)
- 建物: 221.33㎡ (約66.95坪)

敷地約200坪 倉庫・物置・車庫付 確定測量済



部屋数たっぷり
自由に使えます

立派な
お屋敷です

◎愛知郡愛荘町川原 ◎J R稲枝駅約2110m ◎築: 昭和63年5月 ◎木造瓦葺2階建

<仲介>

中古戸建

近江八幡市 1050万円

- 土地: 215.57㎡ (約65.20坪)
- 建物: 107.16㎡ (約32.41坪)



★平成3年6月増築
★車庫つき

◎近江八幡市安土町常楽寺
◎J R安土駅約400m
◎築: 昭和54年10月
◎木造瓦葺2階建 <仲介>

Garden Square
GOKASHO
VII

Garden Square 五箇荘VII

★建物完成しました★ご案内できます!

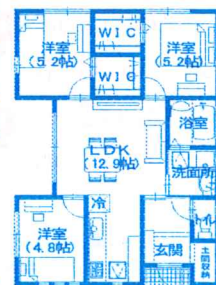
新築

平家建
3LDK

土地建物価格(税込)

2230万円

- 土地: 249.41㎡ (約75.44坪)
- 建物: 66.66㎡ (約20.16坪)



◎ハウスメーカーの家 ◎10年保証 ◎裏庭あり◎
◎駐車4台可 ※車種による ◎7フレッドマートまで徒歩約10分

外構工事はじめました!

住宅瑕疵担保責任保険 加入済

◎東近江市五箇荘川並町 ◎近江鉄道五箇荘駅 約2900m ◎建物: 令和4年4月完成
◎外構工事: 令和4年6月完成予定 ◎木造瓦葺平家建 ◎建確: 第R03SHC123278号

<売主>

広告有効期限: 発行日より1ヶ月以内(2022年6月4日発行)



(公社)滋賀県宅建取引業協会会員 滋賀県知事(5)2744号 公取協加盟店

湖東不動産株式会社

滋賀県東近江市五箇荘石塚町2番地3 (国道8号線『五箇荘南』信号交差点角)

TEL.0748-45-5210 FAX.0748-45-5211
http://koto5210.co.jp

■契約済の場合はご容赦ください。 ■成約の際には仲介手数料を申し受けます。 ■定休日: 毎週水曜日・隔週火曜日(土・日曜日、祝日も営業)



LINE公式
アカウント

↓↓↓



売土地 近江八幡市 779万円

- 土地：245.30㎡ (約74.20坪)
- ◎近江八幡市友定町
- ◎JR近江八幡駅約3300m
- ◎市街化調整区域(34条11号エリア内)
- ◎地目：雑種地 ▲都計法第29条 開発許可 取得必要
- ◎建ぺい率：70%
- ◎容積率：200%

<売主>

売土地 東近江市 500万円

- 土地：157.48㎡ (約47.63坪)
- ◎東近江市五個荘石塚町
- ◎近江鉄道五箇荘駅約2390m
- ◎市街化区域/準工業地域
- ◎地目：宅地 ★フレンドマートまで 徒歩約4分♪
- ◎建ぺい率：60%
- ◎容積率：200%

<仲介>

売土地 東近江市 400万円

- 土地：153.10㎡ (約46.31坪)
- ◎東近江市五個荘石馬寺町
- ◎JR能登川駅約2940m
- ◎市街化調整区域(34条11号エリア内)
- ◎地目：宅地 ▲水道引込工事 下水道接続工事等 別途必要
- ◎建ぺい率：70%
- ◎容積率：200%

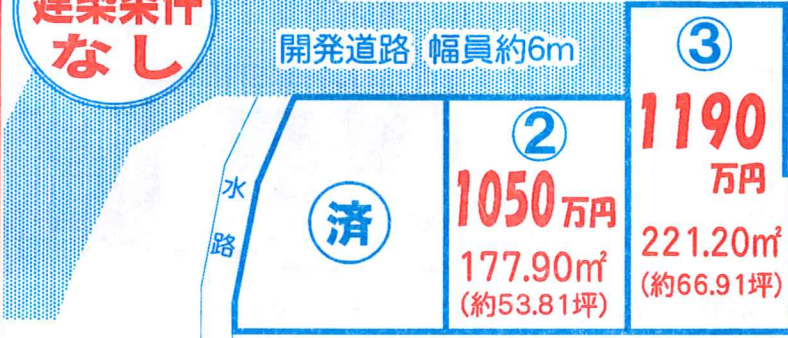
<仲介>

Garden square GOKASHO VI

GardenSquare 五個荘VI

全区画 建築条件なし

造成工事完了★即建築できます



お好きなメーカーのお家が建てられます

暮らしに便利な周辺環境♪

- ☆あさひ幼稚園 約710m
- ☆フレンドマート 約550m
- ☆五個荘小学校 約860m
- ☆ジャパン 約290m
- ☆五個荘中学校 約1210m
- ☆ファミリーマート 約210m

【物件概要】

●東近江市五個荘北町屋町 ●近江鉄道五箇荘駅 約1600m ●市街化区域/第1種住居地域 ●地目：宅地 ●建ぺい率：60% ●容積率：200% ●都市計画法第29条第1項開発許可番号：令和3年8月23日 第10565号 第10547号 ●開発行為に関する工事の検査済証：令和4年4月22日 第R0405号 ●総区画数：3区画(今回販売区画数：2区画) ●主たる設備等概要：市営水道・公共下水道・関西電力・戸別プロパン・道路側溝 ●公共下水道受益者負担金分250円/㎡+ます割額125,000円別途必要 <売主>



Garden square YOKAICHI III

GardenSquare 八日市III

全区画 建築条件なし

新しい生活はじめませんか？ お好きなメーカーのお家が建てられます

- 13 190.12㎡ 910万円 (約57.51坪)
- 14 189.91㎡ 920万円 (約57.44坪)
- 15 178.67㎡ 930万円 (約54.04坪)
- 17 178.60㎡ 945万円 (約54.02坪)



【物件概要】

●東近江市林田町 ●近江鉄道八日市駅 約5170m ●市街化区域/工業地域 ●地目：宅地 ●建ぺい率：60% ●容積率：200% ●都市計画法第29条第1項開発許可番号：令和3年4月26日 第10547号 ●開発行為に関する工事の検査済証：令和3年11月10日 R0321号 ●総区画数：17区画(今回販売区画数：4区画) ●①・⑤・⑥・⑦・⑨・⑪号地に電柱・支線有 ●主たる設備等概要：公営水道・公共下水道・関西電力・戸別プロパン・雨水集水併 ●建築時、上水道加入金別途必要 ●公共下水道受益者負担金分250円/㎡別途必要 ●ゴミステーション設置協力金：55,000円(税込)別途必要 ●境界ブロック設置費用：220,000円(税込)別途必要 <売主>



Garden square GOKASHO VII

GardenSquare 五個荘VII

新築の詳細は裏面を千エック♪



静かな環境で暮らしたい方

①号地 建築条件なし

【物件概要】

●東近江市五個荘川並町 ●近江鉄道五箇荘駅 約2900m ●市街化区域/第1種中高層住居専用地域 ●地目：宅地 ●建ぺい率：60% ●容積率：200%

<売主>



(公社)滋賀県宅建取引業協会会員 滋賀県知事(5)2744号 公取協加盟店

湖東不動産株式会社

滋賀県東近江市五個荘石塚町2番地3 (国道8号線『五個荘南』信号交差点角)

TEL.0748-45-5210 FAX.0748-45-5211 http://koto5210.co.jp

■契約済の場合はご容赦ください。 ■成約の際には仲介手数料を申し受けます。 ■定休日：毎週水曜日・隔週火曜日(土・日曜日、祝日も営業)



LINE公式アカウント

