

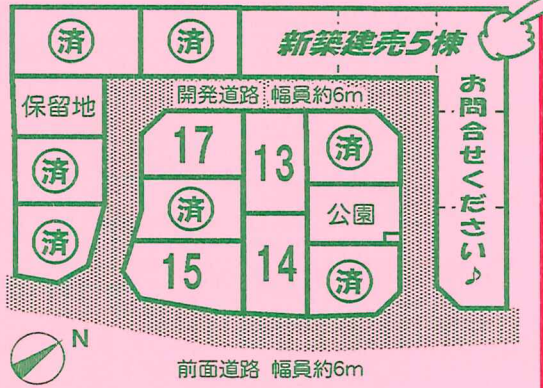
Garden square  
YOKAICHI  
Ⅲ

# GardenSquare 八日市Ⅲ

全区画  
建築条件なし

造成工事完了! 即建築できます!

- ⑬ 190.12 m<sup>2</sup> 910 万円  
(約 57.51 坪)
- ⑭ 189.91 m<sup>2</sup> 920 万円  
(約 57.44 坪)
- ⑮ 178.67 m<sup>2</sup> 930 万円  
(約 54.04 坪)
- ⑰ 178.60 m<sup>2</sup> 945 万円  
(約 54.02 坪)



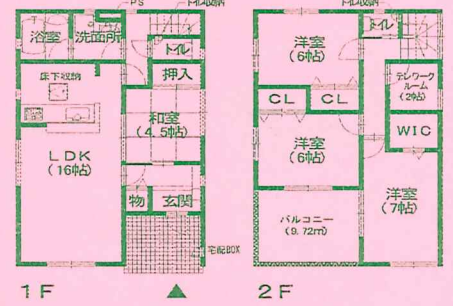
【物件概要】

●東近江市林田町 ●近江鉄道八日市駅 約5170m ●市街化区域/工業地域 ●地目:宅地 ●建ぺい率:60% ●容積率:200% ●都市計画法第29条第1項開発許可番号:令和3年4月26日 第10547号 ●開発行為に関する工事の検査済証:令和3年11月10日 R0321号 ●給排水数:17区画(今回販売区画数:4区画) ●①・⑤・⑥・⑦・⑨・⑪号地に電柱・支線有 ●主たる設備等概要:公営水道・公共下水道・関西電力・戸別プロパン・雨水集水機 ●建築時、上水道加入金別途必要 ●公共下水道受益者負担金分250円/m<sup>2</sup>別途必要 ●ゴミステーション設置協力金:55,000円(税込)別途必要 ●境界ブロック設置費用:220,000円(税込)別途必要 <売主>

新築戸建

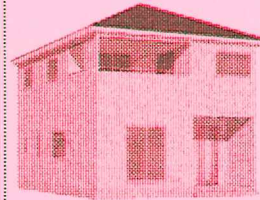
東近江市 2280万円(税込)

- 土地:206.99m<sup>2</sup>(約62.61坪)
- 建物:108.54m<sup>2</sup>(約32.83坪)



地震に強い!  
クワイエの家  
オール電化

- ◎東近江市林田町第2・③号棟
- ◎近江鉄道八日市駅約5170m
- ◎築:令和4年5月
- ◎木造スレート葺またはアスファルトシングル・ガルバリウム鋼板葺2階建
- ◎建確:第R03SHC126690号



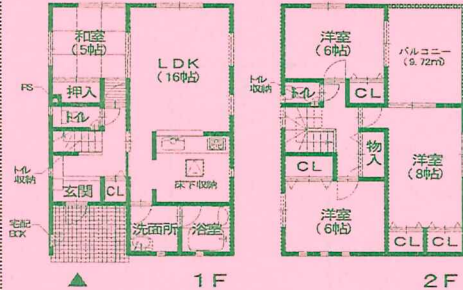
- ★駐車3台可(車種による)
- ★他4棟有

※完成予想図 <仲介>

新築戸建

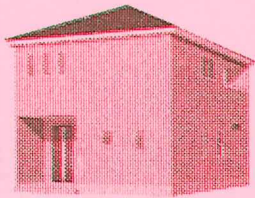
東近江市 2680万円(税込)

- 土地:178.32m<sup>2</sup>(約53.94坪)
- 建物:108.54m<sup>2</sup>(約32.83坪)



地震に強い!  
クワイエの家  
オール電化

- ◎東近江市沖野一丁目第8・②号棟
- ◎近江鉄道八日市駅約2850m
- ◎築:令和4年6月完成予定
- ◎木造アスファルトシングル・ガルバリウム鋼板葺2階建
- ◎建確:第BVJ-ENG21-10-5144号



- ★開発分譲地内
- ★ウエルシアまで徒歩5分
- ★他1棟有

※完成予想図 <仲介>

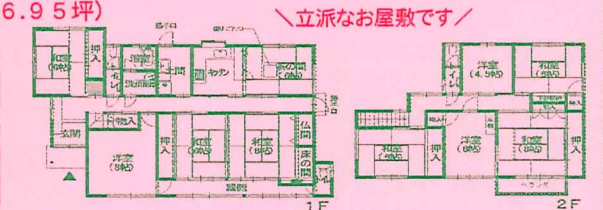
中古戸建

愛荘町 1620万円

- 土地:687.83m<sup>2</sup>(約208.06坪)
- 建物:221.33m<sup>2</sup>(約66.95坪)



敷地約200坪 倉庫・物置・車庫付 確定測量済



- ◎愛知郡愛荘町川原 ◎JR稲枝駅約2110m
- ◎築:昭和63年5月 ◎木造瓦葺2階建 <仲介>

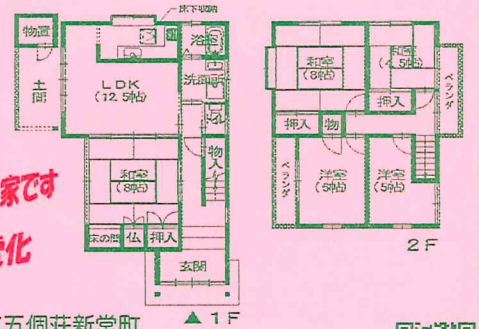
中古戸建

東近江市 1180万円

- 土地:144.70m<sup>2</sup>(約43.77坪)
- 建物:115.64m<sup>2</sup>(約34.98坪)



木組みのお家です  
オール電化



- ◎東近江市五個荘新堂町
- ◎近江鉄道五箇荘駅約2580m
- ◎築:平成7年1月 ◎木造瓦葺2階建 <仲介>

広告有効期限:発行日より1ヶ月以内(2022年5月7日発行)

## 湖東不動産株式会社

(公社)滋賀県宅建取引業協会会員 滋賀県知事(5)2744号 公取協加盟店

滋賀県東近江市五個荘石塚町2番地3(国道8号線『五個荘南』信号交差点角)

TEL.0748-45-5210 FAX.0748-45-5211  
http://koto5210.co.jp

■契約済の場合はご容赦ください。 ■成約の際には仲介手数料を申し受けます。 ■定休日:毎週水曜日・隔週火曜日(土・日曜日、祝日も営業)



LINE公式  
アカウント



Garden Square GOKASHO VII

# GardenSquare 五個荘VII

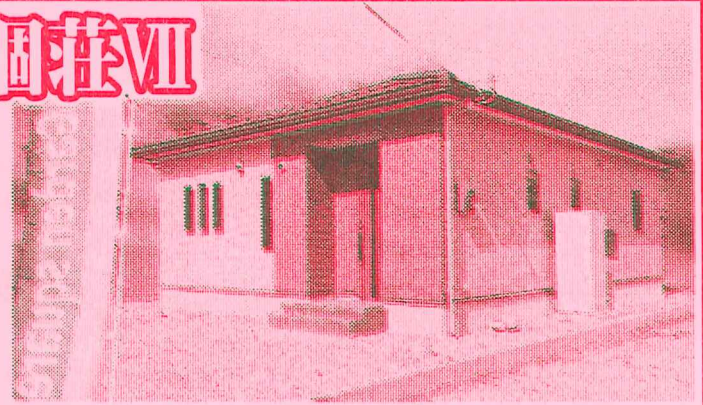
新築

建物完成しました！ご案内できます！

平家建  
3LDK

土地建物価格(税込)

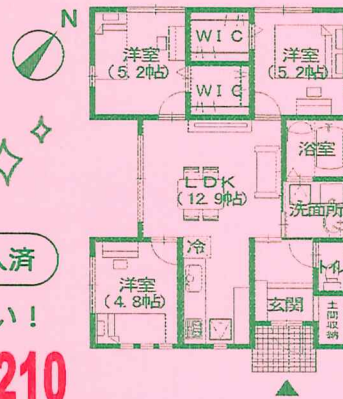
2230万円



①ハウスメーカーの家 ②10年保証

③駐車4台可 ※車種による ④裏庭あり

⑤フレンドマートまで徒歩約10分



●土地 249.41㎡ (約75.44坪)

●建物 66.66㎡ (約20.16坪)

- ◎東近江市五個荘川並町
- ◎近江鉄道五箇荘駅 約2900m
- ◎令和4年6月完成予定
- ◎木造瓦葺平家建
- ◎建確：第R03 SHC123278号
- <売主>

外構工事はじめました！

住宅瑕疵担保責任保険 加入済

ご案内の  
ご予約は



LINEで  
チャット

または

お電話ください！

0748-45-5210

Garden Square GOKASHO VII

# GardenSquare 五個荘VII



上記の詳細は  
新築の情報は  
千エック♪



静かな環境で  
暮らしたい方

①号地  
建築条件  
なし

【物件概要】

- 東近江市五個荘川並町 ●近江鉄道五箇荘駅 約2900m ●市街化区域/第1種中高層住居専用地域 ●地目: 宅地 ●建ぺい率: 60% ●容積率: 200%
- <売主>



Garden Square GOKASHO VII

# GardenSquare 五個荘VI

全区画  
建築条件  
なし

★造成工事完了！すぐ引渡しできます★



暮らしに便利な  
周辺環境♪

- ★あさひ幼稚園 約 710m
- ★五個荘小学校 約 860m
- ★五個荘中学校 約 1210m
- ★フレンドマート 約 550m
- ★ジャパン 約 290m
- ★ファミリーマート 約 210m

【物件概要】

- 東近江市五個荘北町屋町 ●近江鉄道五箇荘駅 約1600m ●市街化区域/第1種住居地域 ●地目: 宅地 ●建ぺい率: 60% ●容積率: 200% ●都市計画法第29条第1項開発許可番号: 令和3年8月23日 第10565号 第10547号 ●開発行為に関する工事の検査済証: 令和4年4月22日 第R0405号 ●総区画数: 3区画(今回販売区画数: 2区画) ●主たる設備等概要: 市営水道: 公共下水道・関西電力・戸別プロパン・道路側溝 ●公共下水道受益者負担金分250円/㎡+ます割額125,000円別途必要 <売主>



お好きな  
メーカーの  
お家が建てられます



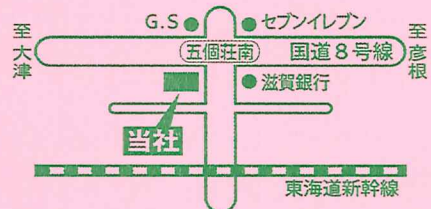
(公社)滋賀県宅建取引業協会会員 滋賀県知事(5)2744号 公取協加盟店

# 湖東不動産株式会社

滋賀県東近江市五個荘石塚町2番地3 (国道8号線『五個荘南』信号交差点角)

TEL.0748-45-5210 FAX.0748-45-5211  
http://koto5210.co.jp

■契約済の場合はご容赦ください。 ■成約の際には仲介手数料を申し受けます。 ■定休日: 毎週水曜日・隔週火曜日 (土・日曜日、祝日も営業)



LINE公式  
アカウント

