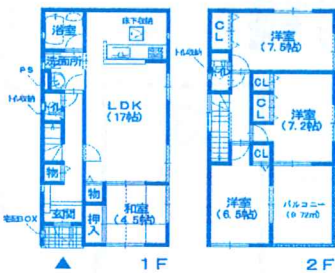


新築戸建

近江八幡市 2280万円(税込)

- 土地: 200.52㎡ (約60.65坪)
- 建物: 110.16㎡ (約33.32坪)

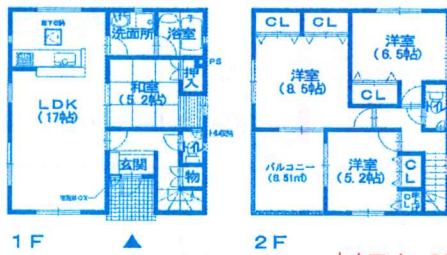


- ◎近江八幡市武佐町第1・①号棟
- ◎近江鉄道武佐駅約740m
- ◎築: 令和4年3月完成
- ◎木造アスファルトシングル葺2階建
- ◎建確: 第R03SHC123119号 <仲介>

新築戸建

東近江市 2580万円(税込)

- 土地: 194.53㎡ (約58.84坪)
- 建物: 107.73㎡ (約32.58坪)

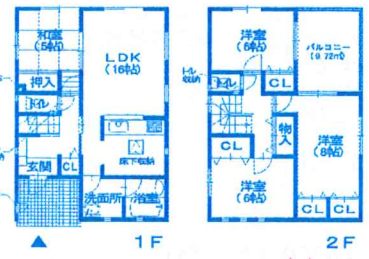


- ◎東近江市林田町第2・①号棟
- ◎近江鉄道八日市駅約5170m
- ◎築: 令和4年4月完成予定
- ◎木造アスファルトシングル・ガルバリウム鋼板葺2階建
- ◎建確: 第R03SHC126688号 <仲介>

新築戸建

東近江市 2680万円(税込)

- 土地: 178.32㎡ (約53.94坪)
- 建物: 108.54㎡ (約32.83坪)



- ◎東近江市沖野一丁目 第8・②号棟
- ◎近江鉄道八日市駅約2850m
- ◎築: 令和4年4月完成予定
- ◎木造アスファルトシングル・ガルバリウム鋼板葺2階建
- ◎建確: 第BVJ-ENG21-10-5144号 <仲介>

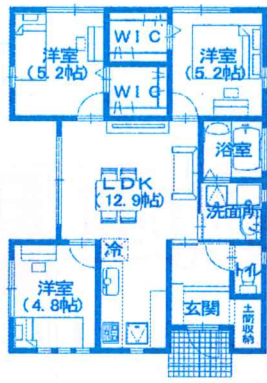


Garden Square 五箇荘VII

3LDK 平家建
まもなく完成!

土地建物価格(税込)

2230万円



- 土地 249.41㎡ (約75.44坪)
- 建物 66.66㎡ (約20.16坪)

- ◎東近江市五箇荘川並町 ◎近江鉄道五箇荘駅 約2900m
- ◎令和4年4月末頃完成予定 ◎木造瓦葺平家建 ◎建確: 第R03SHC123278号<売主>

中古戸建

愛荘町 1620万円

- 土地: 687.83㎡ (約208.06坪)
- 建物: 221.33㎡ (約66.95坪)



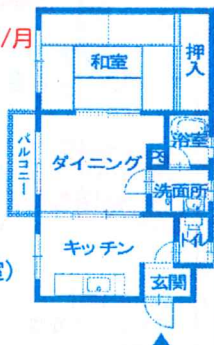
- ◎愛知郡愛荘町川原
- ◎J R稲枝駅約2110m
- ◎築: 昭和63年5月
- ◎木造瓦葺2階建

アパート

近江八幡市 35,500円/月

- 敷金: 41,000円
- 礼金: なし
- 共益費: 5,500円/月

- ◎近江八幡市 安土町上豊浦
- ◎J R安土駅約300m
- ◎専有面積: 約36.07㎡
- ◎鉄骨コンクリート造 陸屋根3階建(103号室)
- ◎築: 昭和62年5月



- ★礼金不要
- ★共益費に上(地下水)下水道料込み!
- ★安土駅まで徒歩約4分
- ▲鍵交換費用(2.75万円)別途要

テナント

1階店舗+2階で住めます!

東近江市 88,000円/月(税込)

- 保証金: 280,500円
- 礼金: なし
- 共益費: 5,500円/月(税込)

- ◎東近江市五箇荘山本町(A号室)
- ◎近江鉄道五箇荘駅約1900m
- ◎専有面積: 約105.00㎡
- ◎木造スレート葺2階建
- ◎築: 平成2年11月

- ★駐車4台+ 共有6台有
- ★礼金不要



中古戸建

東近江市 1180万円

- 土地: 144.70㎡ (約43.77坪)
- 建物: 115.64㎡ (約34.98坪)



- ◎東近江市五箇荘新堂町
- ◎近江鉄道五箇荘駅約2580m
- ◎築: 平成7年1月
- ◎木造瓦葺2階建

広告有効期限: 発行日より1ヶ月以内(2022年4月9日発行)



(公社)滋賀県宅建取引業協会会員 滋賀県知事(5)2744号 公取協加盟店

湖東不動産株式会社

滋賀県東近江市五箇荘石塚町2番地3 (国道8号線『五箇荘南』信号交差点角)

TEL.0748-45-5210 FAX.0748-45-5211 http://koto5210.co.jp

■契約済の場合はご容赦ください。 ■成約の際には仲介手数料を申し受けます。 ■定休日: 毎週水曜日・隔週火曜日(土・日曜日、祝日も営業)



LINE公式
アカウント



売土地 工場・倉庫・店舗 建設地に！
東近江市 2億円
 ●土地：5088.28㎡(約1539.20坪)
 ◎東近江市宮荘町
 ◎JR能登川駅約4800m ★都計法29条 開発許可検査済
 ◎市街化区域/準工業地域
 ◎地目：宅地 ★国道8号線沿い
 ◎建ぺい率：60%
 ◎容積率：200% <売主>

売土地 **近江八幡市 779万円**
 ●土地：245.30㎡(約74.20坪)
 ◎近江八幡市友定町
 ◎JR近江八幡駅約3300m
 ◎市街化調整区域(34条11号エリア内)
 ◎地目：雑種地 ▲都計法第29条 開発許可取得必要
 ◎建ぺい率：70%
 ◎容積率：200% <売主>

売土地 **東近江市 500万円**
 ●土地：157.48㎡(約47.63坪)
 ◎東近江市五個荘石塚町
 ◎近江鉄道五箇荘駅約2390m
 ◎市街化区域/準工業地域
 ◎地目：宅地 ★フレンドマートまで 徒歩約4分♪
 ◎建ぺい率：60%
 ◎容積率：200% <仲介>

Garden Square GOKASHO VI 五個荘VI
 ★北町屋町 新規分譲地★
 全區画 建築条件なし
 開発道路 幅員約6m
 ③ 1190万円 221.20㎡ (約66.91坪)
 ② 1050万円 177.90㎡ (約53.81坪)
 商
 水路
 暮らしに便利な 周辺環境♪
 ☆あさひ幼稚園 約710m ★フレンドマート 約550m
 ☆五個荘小学校 約860m ★ジャパン 約290m
 ☆五個荘中学校 約1210m ★ファミリーマート 約210m
 【物件概要】
 ●東近江市五個荘北町屋町 ●近江鉄道五箇荘駅 約1600m ●市街化区域/第1種住居地域 ●地目：宅地 ●建ぺい率：60% ●容積率：200% ●都市計画法第29条第1項開発許可番号：令和3年8月23日 第10565号 ●造成工事：2022年4月完成予定 ●開発総面積：787.37㎡ ●総区画数：3区画(今回販売区画数：2区画) ●主たる設備等概要：市営水道・公共下水道・関西電力・戸別プロパン・道路側溝 ●申込みは契約順となります <売主>

お好きなサイズの家が建てられます！

Garden Square YOKAICHI III 八日市III
 全區画 建築条件なし 造成工事完了！即建築できます！
 ⑬ 190.12㎡ 910万円 (約57.51坪)
 ⑭ 189.91㎡ 920万円 (約57.44坪)
 ⑮ 178.67㎡ 930万円 (約54.04坪)
 ⑰ 178.60㎡ 945万円 (約54.02坪)
 保留地
 開発道路 幅員約6m
 公園
 前面道路 幅員約6m
 【物件概要】
 ●東近江市林田町 ●近江鉄道八日市駅 約5170m ●市街化区域/工業地域 ●地目：宅地 ●建ぺい率：60% ●容積率：200% ●都市計画法第29条第1項開発許可番号：令和3年4月26日 第10547号 ●開発行為に関する工事の検査済証：令和3年11月10日 R0321号 ●総区画数：17区画(今回販売区画数：4区画) ●①・⑤・⑥・⑦・⑨・⑩号地に電柱・支線有 ●主たる設備等概要：公営水道・公共下水道・関西電力・戸別プロパン・雨水集水槽 ●建築時、上水道加入金別途必要 ●公共下水道受益者負担金分250円/㎡別途必要 ●ゴミステーション設置協力金：55,000円(税込)別途必要 ●境界ブロック設置費用：220,000円(税込)別途必要 <売主>

Garden Square GOKASHO VII 五個荘VII
 ② 新築
 ① 建築条件なし
 ① 890万円 284.11㎡ (約85.94坪)
 ① 新築の詳細は裏面をチェック♪
 静かな環境で暮らしたい方へ！
 【物件概要】
 ●東近江市五個荘川並町 ●近江鉄道五箇荘駅 約2900m ●市街化区域/第1種中高層住居専用地域 ●地目：宅地 ●建ぺい率：60% ●容積率：200% <売主>

(公社)滋賀県宅建取引業協会会員 滋賀県知事(5)2744号 公取協加盟店
湖東不動産株式会社
 滋賀県東近江市五個荘石塚町2番地3 (国道8号線『五個荘南』信号交差点角)
TEL.0748-45-5210 FAX.0748-45-5211
 http://koto5210.co.jp
 ■契約済の場合はご容赦ください。 ■成約の際には仲介手数料を申し受けます。 ■定休日：毎週水曜日・隔週火曜日(土・日曜日、祝日も営業)
 至大津 至彦根
 G.S. ●セブンイレブン ●五個荘南 国道8号線 ●滋賀銀行
 当社
 東海道新幹線
 LINE公式アカウント