

できたて！ 近江八幡市武佐町・友定町

明日開催！

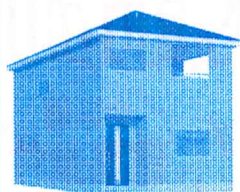
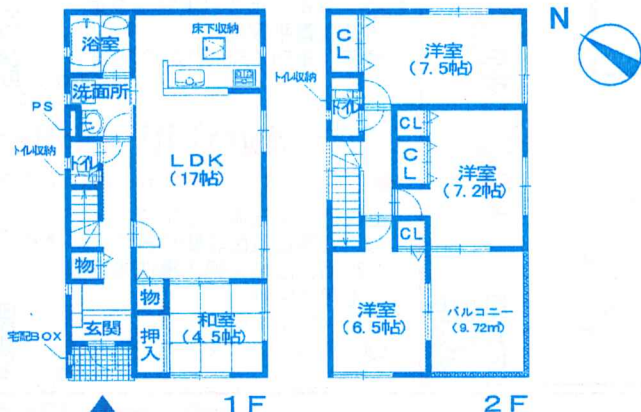
新築オープンハウス

日時 2月26日(土) 27日(日) 11:00~16:00

武佐町

駐車3台可！
(車種による)

2380万円(税込)



※外観イメージ

土地：200.52㎡(約60.65坪)
建物：110.16㎡(約33.32坪)

【物件概要】

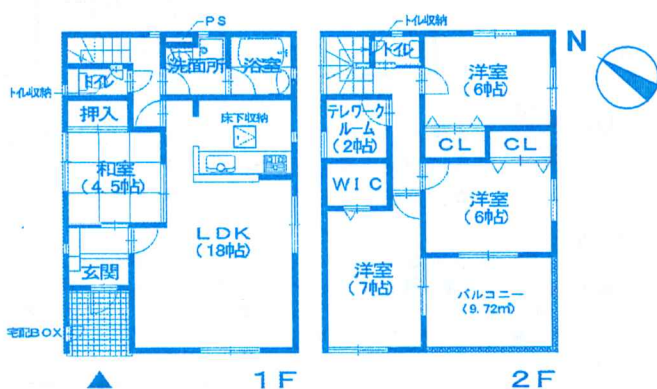
- 近江八幡市武佐町第1-①号棟
- 築：令和4年2月完成
- 木造アスファルトシングル葺2階建
- 建確：第R03SHC123119号



友定町

テレワーク
ルーム付き！

2480万円(税込)



※外観イメージ

土地：213.34㎡(約64.53坪)
建物：110.16㎡(約33.32坪)

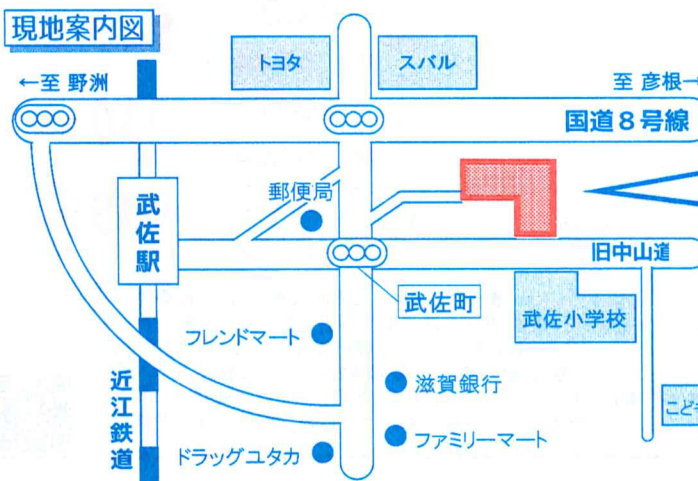
【物件概要】

- 近江八幡市友定町第3-①号棟
- 築：令和4年2月完成
- 木造アスファルトシングル葺2階建
- 建確：第R03SHC123304号



✓地震に強い！クワイエの家 ✓オール電化 ✓フラット35利用可

現地案内図



現地



現地スタッフ
待機中！

武佐駅まで徒歩10分！
京都まで約1時間！

- ☆武佐こども園 約300m
- ☆武佐小学校 約20m
- ☆八幡東中学校 約1800m
- ★近江鉄道武佐駅 約740m
- ★フレンドマート 約420m
- ★ファミリーマート 約500m
- ★ドラッグユタカ 約530m

別日のご案内もできます！
お気軽にお問い合わせください<仲介>

広告有効期限：発行日より1ヶ月以内(2022年2月25日発行)



(公社)滋賀県宅建取引業協会会員 滋賀県知事(5)2744号 公取協加盟店

湖東不動産株式会社

滋賀県東近江市五個荘石塚町2番地3 (国道8号線『五個荘南』信号交差点角)

TEL.0748-45-5210 FAX.0748-45-5211
http://koto5210.co.jp

■契約済の場合はご容赦ください。 ■成約の際には仲介手数料を申し受けます。 ■定休日：毎週水曜日・隔週火曜日(土・日曜日、祝日も営業)



LINE公式
アカウント



Garden square GOKASHO VI

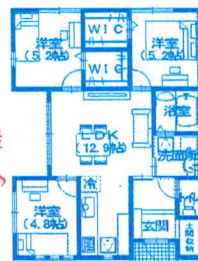
GardenSquare 五個荘VI

Garden square GOKASHO VII

GardenSquare 五個荘VII

東近江市 2230万円(税込)

- 土地: 249.41㎡ (約75.44坪)
- 建物: 66.66㎡ (約20.16坪)



- ★新築建売
- ★3LDK平屋
- ★敷地広々♪

- ◎東近江市五個荘川並町
- ◎近江鉄道五箇荘駅約2900m
- ◎築: 令和4年3月頃完成予定
- ◎木造瓦葺平家建
- ◎建確: 第R03SHC123278号



<売主>

売土地

東近江市 1348万円

- 土地: 318.47㎡ (約96.33坪)

- ◎東近江市五個荘山本町
- ◎近江鉄道五箇荘駅約2010m ★確定測量済
- ◎市街化区域/第1種住居地域
- ◎地目: 宅地
- ◎建べい率: 60%
- ◎容積率: 200%

★フレンドマートまで 徒歩約5分♪



<売主>

全区画 建築条件なし

★北町屋町 新規分譲地★



開発道路 幅員約6m



暮らしに便利な 周辺環境♪

- ★あさひ幼稚園 約710m
- ★フレンドマート 約550m
- ★五個荘小学校 約860m
- ★ジャパン 約290m
- ★五個荘中学校 約1210m
- ★ファミリーマート 約210m

【物件概要】

- 東近江市五個荘北町屋町 ●近江鉄道五箇荘駅 約1600m ●市街化区域/第1種住居地域 ●地目: 宅地 ●建べい率: 60% ●容積率: 200% ●都市計画法第29条第1項開発許可番号: 令和3年8月23日 第10565号 ●造成工事: 2022年2月完成予定 ●開発総面積: 787.37㎡ ●総区画数: 3区画(今回販売区画数: 2区画) ●主たる設備等概要: 市営水道・公共下水道・関西電力・戸別プロパン・道路側溝 ●申込みは契約順となります <売主>



Garden square GOKASHO VII

GardenSquare 五個荘VII

Garden square YOKAICHI III

GardenSquare 八日市III



道路

静かな環境で 暮らしたい方へ!

① 890万円
①号地 284.11㎡ (約85.94坪)

【物件概要】

- 東近江市五個荘川並町 ●近江鉄道五箇荘駅 約2900m ●市街化区域/第1種中高層住居専用地域 ●地目: 宅地 ●建べい率: 60% ●容積率: 200% <売主>



前面道路 幅員約6m

- ★わかば幼稚園 約2500m
- ★御園小学校 約780m
- ★玉園中学校 約1880m
- ★八日市インター 約1130m
- ★郵便局 約200m
- ★マックスバリュ 約1210m

【物件概要】

- 東近江市林田町 ●近江鉄道八日市駅 約5170m ●市街化区域/工業地域 ●地目: 宅地 ●建べい率: 60% ●容積率: 200% ●都市計画法第29条第1項開発許可番号: 令和3年4月26日 第10547号 ●開発行為に関する工事の検査済証: 令和3年11月10日 R0321号 ●総区画数: 17区画(今回販売区画数: 4区画) ●①・⑤・⑥・⑦・⑨・⑩号地に電柱・支線有 ●主たる設備等概要: 公営水道・公共下水道・関西電力・戸別プロパン・雨水集水槽 ●建築時、上水道加入金別途必要 ●公共下水道受益者負担金分250円/㎡別途必要 ●ゴミステーション設置協力金: 55,000円(税込)別途必要 ●境界ブロック設置費用: 220,000円(税込)別途必要 <売主>



造成工事完了! 即建築できます!

全区画 建築条件なし

- ⑬ 190.12㎡ (約57.51坪) 910万円
- ⑭ 189.91㎡ (約57.44坪) 920万円
- ⑮ 178.67㎡ (約54.04坪) 930万円
- ⑰ 178.60㎡ (約54.02坪) 945万円



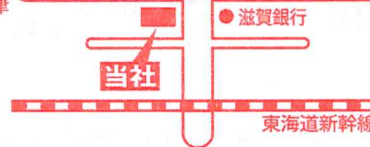
(公社)滋賀県宅建取引業協会会員 滋賀県知事(5)2744号 公取協加盟店

湖東不動産株式会社

至大津

G.S. ●セブンイレブン (五個荘南) 国道8号線

至彦根



LINE公式 アカウント



滋賀県東近江市五個荘石塚町2番地3 (国道8号線『五個荘南』信号交差点角)

TEL.0748-45-5210 FAX.0748-45-5211 http://koto5210.co.jp

■契約済の場合はご容赦ください。 ■定休日: 毎週水曜日・隔週火曜日 (土・日曜日、祝日も営業)