

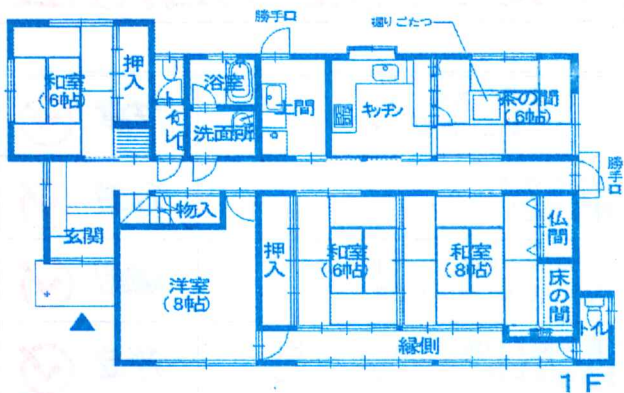
愛荘町川原 中古戸建

新登場!!

10K

1620万円

敷地広々&部屋数たっぷり♪ 大変静かな環境です○



◎ 確定測量済

◎ 蔵・物置・車庫付

愛のいタクシー「百々町停」目の前! (約6m)

- ☆つくし保育園 約1170m
- ☆愛知川小学校 約2590m
- ☆愛知中学校 約3650m
- ★丸善アスト 約1160m
- ★コスモス 約1290m
- ★フレンドマート 約1640m

【土地】

687.83㎡ (約208.06坪)

【建物】

221.33㎡ (約66.95坪)

【物件概要】

- 愛知県愛荘町川原
- JR稲枝駅約2110m
- 築:昭和63年5月
- 木造瓦葺2階建 <仲介>

配置図



ローンのご相談も
お気軽に



詳しくは下記 電話 または LINE公式アカウント まで!
内覧は事前予約制です。お気軽にお問い合わせください。



広告有効期限:発行日より1ヶ月以内(2022年2月5日発行)



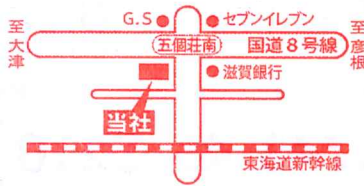
(公社)滋賀県宅建取引業協会会員 滋賀県知事(5)2744号 公取協加盟店

湖東不動産株式会社

滋賀県東近江市五個荘石塚町2番地3 (国道8号線『五個荘南』信号交差点角)

TEL.0748-45-5210 FAX.0748-45-5211

http://koto5210.co.jp



LINE公式
アカウント



■契約済の場合はご容赦ください。 ■成約の際には仲介手数料を申し受けます。 ■定休日: 毎週水曜日・隔週火曜日 (土・日曜日、祝日も営業)

聞いて、話して、比べて、なるほど!



使わない土地や建物をなんとかしたい…。

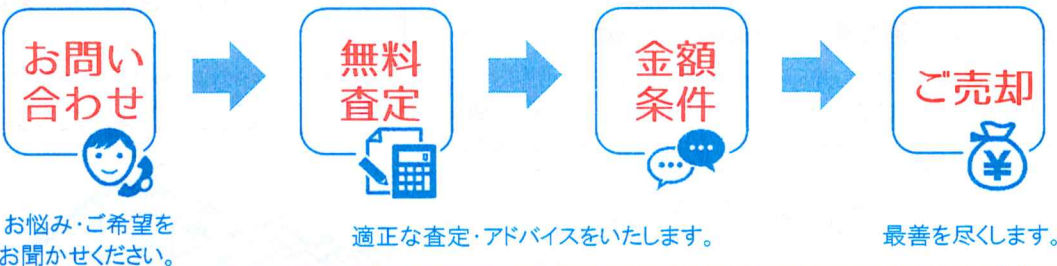
相続した建物が老朽化して、税金ばかり支払っている…。

共有名義の土地や建物を売りたいけど、ややこしそう…。

考えてみませんか? あなたの資産の活用法!

売却する不動産と保有する不動産の選別が必要です。 維持管理しづらくなった不動産は、お子さまにも負担です。	注意
一般に、男性より女性の方が長生きです。 住宅以外の保有不動産は女性に不人気で、現金化を望まれている方が多いです。	行動
不動産の確定測量は完了していますか? 明確な不動産にしておきましょう。 現役の方が亡くなると、隣接者同意がとれないこともあります。	確認
平成27年1月1日以後の相続等より『基礎控除額』が縮小されたことに伴い、 相続税対象者が拡大されます。家以外に資産をお持ちの方は要注意です。	税金
売却でも、購入でも、大事なのはタイミングです。 今の資産価値はいくら? 気になった方はお気軽にご相談ください。	相談

ご売却のながれ



公認 不動産コンサルティングマスターが
お客様の状況と今の時代に合った
不動産のご提案をいたします!

※ご相談内容や個人情報は秘密厳守いたします。

お問い合わせは下記、または メール yes@koto5210.co.jp まで。

LINE公式アカウントにて、チャット対応も可能です!



(公社)滋賀県宅建取引業協会会員 滋賀県知事(5)2744号 公取協加盟店

湖東不動産株式会社

滋賀県東近江市五個荘石塚町2番地3 (国道8号線『五個荘南』信号交差点角)

TEL.0748-45-5210

FAX.0748-45-5211

<http://koto5210.co.jp>

■定休日: 毎週水曜日・隔週火曜日 (土・日曜日、祝日も営業)



LINE公式
アカウント

