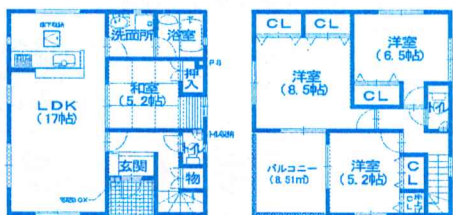


新築戸建

東近江市 2480万円(税込)

- 土地: 206.99㎡ (約62.61坪)
- 建物: 108.54㎡ (約32.83坪)

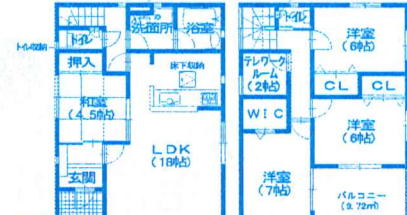


- ★クワイエの家
- ★オール電化
- ★他4棟有
- ◎東近江市林田町第2・③号棟
- ◎近江鉄道八日市駅約5170m
- ◎築: 令和4年4月完成予定
- ◎木造アスファルトシングル・ガルバリウム鋼板葺2階建
- ◎建確: 第R03SHC126690号 <仲介>

新築戸建

近江八幡市 2580万円(税込)

- 土地: 213.34㎡ (約64.53坪)
- 建物: 110.16㎡ (約33.32坪)

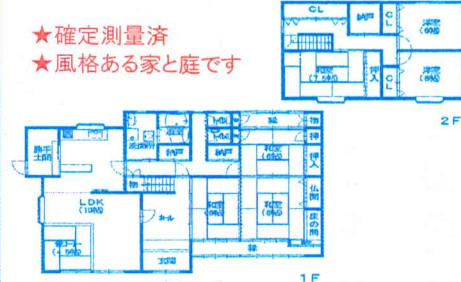


- ★クワイエの家
- ★オール電化
- ★他1棟有
- ◎近江八幡市友定町第3・①号棟
- ◎近江鉄道武佐駅約740m
- ◎築: 令和4年2月完成予定
- ◎木造アスファルトシングル葺2階建
- ◎建確: 第R03SHC123304号 <仲介>

中古戸建

東近江市 1780万円

- 土地: 565.25㎡ (約170.98坪)
- 建物: 232.73㎡ (約70.40坪)



- ★確定測量済
- ★風格ある家と庭です
- ◎東近江市五箇荘山本町
- ◎近江鉄道五箇荘駅約2170m
- ◎築: 平成10年月日不詳
- ◎木造瓦葺2階建 <仲介>

Garden square GOKASHO VII GardenSquare 五箇荘VII

土地建物価格(税込) **2230万円**

新築建売 3LDK 平家建

●土地 249.41㎡ (約75.44坪) 敷地広々75坪!

●建物 66.66㎡ (約20.16坪)

◎東近江市五箇荘川並町 ◎近江鉄道五箇荘駅 約2900m

◎令和4年3月頃完成予定 ◎木造瓦葺平家建 ◎建確: 第R03SHC123278号 <売主>

新築戸建

東近江市 2680万円(税込)

- 土地: 178.32㎡ (約53.94坪)
- 建物: 108.54㎡ (約32.83坪)



- ★クワイエの家
- ★オール電化
- ★他2棟有
- ◎東近江市沖野一丁目 第8・②号棟
- ◎近江鉄道八日市駅約2850m
- ◎築: 令和4年4月完成予定
- ◎木造アスファルトシングル・ガルバリウム鋼板葺2階建
- ◎建確: 第BVJ-ENG21-10-5144号 <仲介>

テナント

東近江市 77,000円/月(税込)

- 保証金: 385,000円
- 礼金: 77,000円
- 共益費: なし

- ★事務所や 小店舗に◎
- ★国道沿いの建物



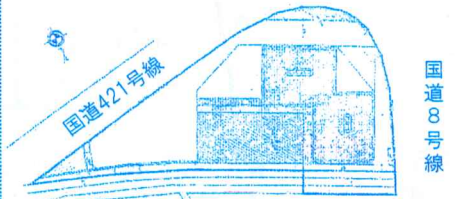
- ◎東近江市五箇荘北町屋町
- ◎近江鉄道五箇荘駅約1780m
- ◎専有面積: 約54.46㎡
- ◎鉄骨造亜鉛メッキ鋼板葺2階建(2階部分)
- ◎築: 昭和61年7月 <仲介>

中古店舗事務所

賃貸なら17.6万円/月(税込)

近江八幡市 2200万円(税込)

- 土地: 586.91㎡ (約177.54坪)
- 建物: 87.75㎡ (約26.54坪)

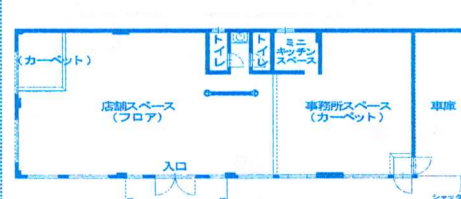


- ★ガソリンスタンド跡
- ★賃貸可 17.6万円/月(税込) 保証金50万円
- ◎近江八幡市友定町
- ◎J R 近江八幡駅約3158m
- ◎築: 昭和55年7月
- ◎鉄骨造亜鉛メッキ鋼板葺平家建 <仲介>

中古店舗事務所

東近江市 3150万円

- 土地: 745.72㎡ (約225.58坪)
- 建物: 121.59㎡ (約36.78坪)



- ★国道8号線沿い ★内部スケルトン(フロアのみ有)
- ◎東近江市五箇荘竜田町
- ◎近江鉄道本線五箇荘駅約1390m
- ◎築: 平成2年4月
- ◎鉄骨造瓦葺平家建 <仲介>

広告有効期限: 発行日より1ヶ月以内(2022年2月5日発行)

(公社)滋賀県宅建取引業協会会員 滋賀県知事(5)2744号 公取協加盟店

**湖東不動産株式会社**

滋賀県東近江市五箇荘石塚町2番地3 (国道8号線『五箇荘南』信号交差点角)

TEL.0748-45-5210 FAX.0748-45-5211 http://koto5210.co.jp

■契約済の場合はご容赦ください。 ■成約の際には仲介手数料を申し受けます。 ■定休日: 毎週水曜日・隔週火曜日(土・日曜日、祝日も営業)

至大津 至彦根

G.S ● ●セブンイレブン ● ●五箇荘南 国道8号線 ● ●滋賀銀行 ● ●

当社

東海道新幹線

LINE公式アカウント



**売土地 近江八幡市 779万円**

- 土地：245.30㎡ (約74.20坪)
- ◎近江八幡市友定町
- ◎JR近江八幡駅約3300m
- ◎市街化調整区域(34条11号エリア内)
- ◎地目：雑種地
- ◎建ぺい率：70%
- ◎容積率：200%

▲都市計法第29条  
開発許可  
取得必要

<売主>

**売土地 東近江市 400万円**

- 土地：153.10㎡ (約46.31坪)
- ◎東近江市五個荘石馬寺町
- ◎JR能登川駅約2940m
- ◎市街化調整区域(34条11号エリア内)
- ◎地目：宅地
- ◎建ぺい率：70%
- ◎容積率：200%

▲水道引込工事  
下水道接続工事等  
別途必要

<仲介>

**売土地 東近江市 1348万円**

- 土地：318.47㎡ (約96.33坪)
- ◎東近江市五個荘山本町
- ◎近江鉄道五箇荘駅約2010m ★確定測量済
- ◎市街化区域/第1種住居地域
- ◎地目：宅地
- ◎建ぺい率：60%
- ◎容積率：200%

★フレンドマートまで  
徒歩約5分

<売主>

**Garden Square YOKAICHI III**

## Garden Square 八日市III

**造成工事完了しました！  
即建築できます！**

全區画  
建築条件  
なし

面積：178.60㎡~200.00㎡  
(約54.02坪) (約60.50坪)

価格：910万円~985万円

【物件概要】  
●東近江市林田町 ●近江鉄道八日市駅 約5170m ●市街化区域/工業地域 ●地目：宅地 ●建ぺい率：60% ●容積率：200% ●都市計画法第29条第1項開発許可番号：令和3年4月26日 第10547号  
●開発行為に関する工事の検査済証：令和3年11月10日 R0321号 ●総区画数：17区画(今回販売区画数：5区画) ●①・⑤・⑥・⑦・⑨・⑩号地に電柱・支線有 ●主たる設備等概要：公営水道・公共下水道・関西電力・戸別プロパン・雨水集水槽 ●建築時、水道加入金別途必要 ●公共下水道受益者負担金分250円/㎡別途必要 ●ゴミステーション設置協力金：55,000円(税込)別途必要 ●境界ブロック設置費用：220,000円(税込)別途必要 ●申込みは契約順となります

\* ローンのご相談もお気軽に \*

<売主>

**Garden Square GOKASHO VII**

## Garden Square 五個荘VII

新築の詳細は裏面をチェック♪

② 新築

① 建築条件なし

道路

① 890万円  
1号地 284.11㎡ (約85.94坪)

【物件概要】  
●東近江市五個荘川並町 ●近江鉄道五箇荘駅 約2900m ●市街化区域/第1種中高層住居専用地域 ●地目：宅地 ●建ぺい率：60% ●容積率：200%

<売主>

**Garden Square GOKASHO VI**

## Garden Square 五個荘VI

★北町屋町 新規分譲地★

全區画  
建築条件  
なし

開発道路 幅員約6m

① 1090万円 192.62㎡ (約58.26坪)

② 1050万円 177.84㎡ (約53.79坪)

③ 1190万円 221.35㎡ (約66.95坪)

喜ばしに便利な周辺環境♪

- ★あさひ幼稚園 約710m
- ★五個荘小学校 約860m
- ★五個荘中学校 約1210m
- ★フレンドマート 約550m
- ★ジャパン 約290m
- ★ファミリーマート 約210m

【物件概要】  
●東近江市五個荘北町屋町 ●近江鉄道五箇荘駅 約1600m ●市街化区域/第1種住居地域 ●地目：宅地 ●建ぺい率：60% ●容積率：200% ●都市計画法第29条第1項開発許可番号：令和3年8月23日 第10565号 ●造成工事：2022年1月完成予定 ●開発総面積：787.37㎡ ●総区画数：3区画(今回販売区画数：3区画) ●主たる設備等概要：市営水道・公共下水道・関西電力・戸別プロパン・道路側溝 ●完成後、確定測量にて地積に若干の差異が生じることがあります ●申込みは契約順となります <売主>

お好きなメーカーのお家が建てられます！

<売主>

(公社)滋賀県宅建取引業協会会員 滋賀県知事(5)2744号 公取協加盟店

# 湖東不動産株式会社

滋賀県東近江市五個荘石塚町2番地3 (国道8号線『五個荘南』信号交差点角)

TEL.0748-45-5210 FAX.0748-45-5211  
http://koto5210.co.jp

■契約済の場合はご容赦ください。 ■成約の際には仲介手数料を申し受けます。 ■定休日：毎週水曜日・隔週火曜日(土・日曜日、祝日も営業)

至大津 至彦根

G.S ● セブンイレブン ●  
●五個荘南 ● 国道8号線 ●  
●滋賀銀行 ●

当社

東海道新幹線

LINE公式アカウント