

売土地

東近江市 1348万円

- 土地：318.47㎡ (約96.33坪)
- ◎東近江市五個荘山本町
- ◎近江鉄道五箇荘駅約2010m ★確定測量済
- ◎市街化区域/第1種住居地域
- ◎地目：宅地
- ◎建ぺい率：60% ★フレンドマトまで
- ◎容積率：200% 徒歩約5分♪

<売主>



売土地

近江八幡市 779万円

- 土地：245.30㎡ (約74.20坪)
- ◎近江八幡市友定町
- ◎JR近江八幡駅約3300m
- ◎市街化調整区域(34条11号エリア内)
- ◎地目：雑種地
- ◎建ぺい率：70% ▲都計法第29条
- ◎容積率：200% 開発許可取得必要

<売主>



Garden Square 五個荘VII

土地建物価格(税込)

2230万円

新築建売
3LDK 平家建



●土地
249.41㎡
(約75.44坪)

敷地広々75坪!

●建物
66.66㎡
(約20.16坪)

- ◎東近江市五個荘川並町 ◎近江鉄道五箇荘駅 約2900m
- ◎令和4年3月頃完成予定 ◎木造瓦葺平家建 ◎建確：第R03SHC123278号 <売主>

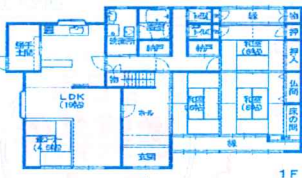
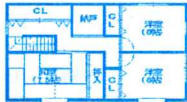


中古戸建

東近江市 1780万円

- 土地：565.25㎡ (約170.98坪)
- 建物：232.73㎡ (約70.40坪)

- ★確定測量済
- ★風格ある家と庭です



- ◎東近江市五個荘山本町
- ◎近江鉄道五箇荘駅約2170m
- ◎築：平成10年月日不詳
- ◎木造瓦葺2階建

<仲介>

中古戸建

愛荘町 1620万円

- 土地：687.83㎡ (約208.06坪)
- 建物：221.33㎡ (約66.95坪)

- ★確定測量済
- ★倉庫・物置
- ★車庫付
- ★広々敷地♪



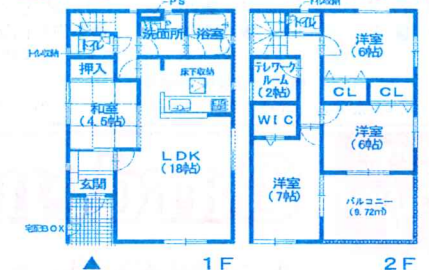
- ◎愛知郡愛荘町川原
- ◎JR稲枝駅約2110m
- ◎築：昭和63年5月
- ◎木造瓦葺2階建

<仲介>

新築戸建

近江八幡市 2580万円(税込)

- 土地：213.34㎡ (約64.53坪)
- 建物：110.16㎡ (約33.32坪)



- ◎近江八幡市友定町第3・①号棟
- ◎近江鉄道武佐駅約740m ★クワイエの家
- ◎築：令和4年2月完成予定 ★オール電化
- ◎木造アスファルトシングル葺2階建 ★他1棟有
- ◎建確：第R03SHC123304号 <仲介>

中古戸建

内装ピカピカ! 即入居可! /

東近江市 1335万円(税込)

- 土地：166.05㎡ (約50.23坪)
- 建物：115.92㎡ (約35.06坪)



- ★リフォーム済!
- ★ソーラー発電中
- ★駐車3台可♪

- ◎東近江市小脇町
- ◎近江鉄道太郎坊宮前駅約360m
- ◎築：平成5年3月
- ◎木造スレート葺2階建

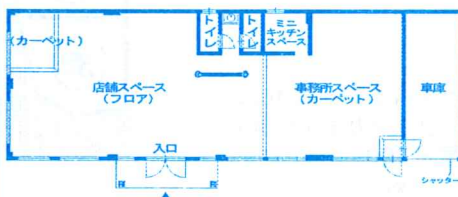
<売主>



中古店舗事務所

東近江市 3150万円

- 土地：745.72㎡ (約225.58坪)
- 建物：121.59㎡ (約36.78坪)



- ★国道8号線沿い ★内部スケルトン(フロアのみの)

- ◎東近江市五個荘竜田町
- ◎近江鉄道本線五箇荘駅約1390m
- ◎築：平成2年4月
- ◎鉄骨造瓦葺平家建

<仲介>



テナント

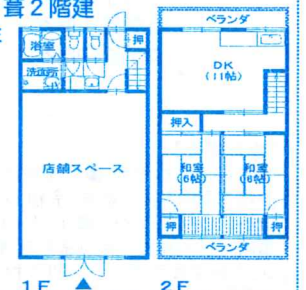
1階店舗+2階で住めます! /

東近江市 84,000円/月(税込)

- 保証金：268,500円
- 礼金：なし
- 共益費：5,500円/月(税込)

- ◎東近江市五個荘山本町
- ◎近江鉄道五箇荘駅約1900m
- ◎専有面積：約105.00㎡
- ◎木造スレート葺2階建
- ◎築：平成2年11月

- ★駐車4台+
- ★共有6台有
- ★礼金不要



<貸主>

広告有効期限：発行日より1ヶ月以内(2022年1月8日発行)



(公社)滋賀県宅建取引業協会会員 滋賀県知事(5)2744号 公取協加盟店

滋賀県東近江市五個荘石塚町2番地3 (国道8号線『五個荘南』信号交差点角)

TEL.0748-45-5210 FAX.0748-45-5211 http://koto5210.co.jp

■契約済の場合はご容赦ください。 ■成約の際には仲介手数料を申し受けます。 ■定休日：毎週水曜日・隔週火曜日(土・日曜日、祝日も営業)



LINE公式
アカウント



Garden Square
GOKASHO
VI

GardenSquare 五個荘VI

GardenSquare 五個荘VII

★北町屋町 新規分譲地★

全区画 建築条件なし

開発道路 幅員約6m

① 1090万円 192.62㎡ (約58.26坪)	② 1050万円 177.84㎡ (約53.79坪)	③ 1190万円 221.35㎡ (約66.95坪)
-------------------------------------	-------------------------------------	-------------------------------------

水路

喜らしに便利な 周辺環境♪

- ☆あさひ幼稚園 約 710m
- ☆五個荘小学校 約 860m
- ☆五個荘中学校 約 1210m
- ☆フレンドマート 約550m
- ☆ジャパン 約290m
- ☆ファミリーマート 約210

【物件概要】

- 東近江市五個荘北町屋町 ●近江鉄道五箇荘駅 約1600m ●市街化区域/第1種住居地域 ●地目:宅地 ●建ぺい率:60% ●容積率:200% ●都市計画法第29条第1項開発許可番号:令和3年8月23日第10565号 ●造成工事:2022年1月完成予定 ●開発総面積:787.37㎡ ●総区画数:3区画(今回販売区画数:3区画) ●主たる設備等概要:市営水道・公共下水道・関西電力・戸別プロパン・道路側溝 ●完成後、確定測量にて地積に若干の差異が生じることがあります ●申込みは契約順となります <売主>

お好きなマイカーのお家が建てられます!

新築の詳細は裏面をチェック♪

② 新築	① 建築条件なし
---------	-------------

道路

静かな環境で暮らしたい方へ!

①号地 890万円
284.11㎡
(約85.94坪)

【物件概要】

- 東近江市五個荘川並町 ●近江鉄道五箇荘駅 約2900m ●市街化区域/第1種中高層住居専用地域 ●地目:宅地 ●建ぺい率:60% ●容積率:200% <売主>

Garden Square
YOKAICHI
III

GardenSquare 八日市III

全区画 建築条件なし

★宅地完成工事完了しました!即建築できます!★

面積: 178.60㎡~200.00㎡
(約54.02坪) (約60.50坪)

価格: 910万円~985万円

周辺環境

- ☆わかば幼稚園 約2500m
- ☆御園小学校 約 780m
- ☆玉園中学校 約1880m
- ☆マックスバリュ 約1210m
- ☆ドラッグユタカ 約1250m
- ☆郵便局 約200m
- ☆ローソン 約780m

【物件概要】

- 東近江市林田町 ●近江鉄道八日市駅 約5170m ●市街化区域/工業地域 ●地目:宅地 ●建ぺい率:60% ●容積率:200% ●都市計画法第29条第1項開発許可番号:令和3年4月26日 第10547号 ●開発行為に関する工事の検査済証:令和3年11月10日 R0321号 ●総区画数:17区画(今回販売区画数:5区画) ●①・⑤・⑥・⑦・⑨・⑩号地に電柱・支線有 ●主たる設備等概要:公営水道・公共下水道・関西電力・戸別プロパン・雨水集水槽 ●建築時、上水道加入金別途必要 ●公共下水道受益者負担金分250円/㎡別途必要 ●ゴミステーション設置協力金:55,000円(税込)別途必要 ●境界ブロック設置費用:220,000円(税込)別途必要 ●申込みは契約順となります <売主>



(公社)滋賀県宅建取引業協会会員 滋賀県知事(5)2744号 公取協加盟店

湖東不動産株式会社

滋賀県東近江市五個荘石塚町2番地3 (国道8号線『五個荘南』信号交差点角)

TEL.0748-45-5210 FAX.0748-45-5211
http://koto5210.co.jp

■契約済の場合はご容赦ください。 ■成約の際には仲介手数料を申し受けます。 ■定休日:毎週水曜日・隔週火曜日(土・日曜日、祝日も営業)

至大津 至彦根

G.S. ●セパンイレバン (五個荘南) 国道8号線 ●滋賀銀行

当社

東海道新幹線

LINE公式アカウント