

新築戸建

近江八幡市 2580万円(税込)

- 土地: 213.34㎡ (約64.53坪)
- 建物: 110.16㎡ (約33.32坪)



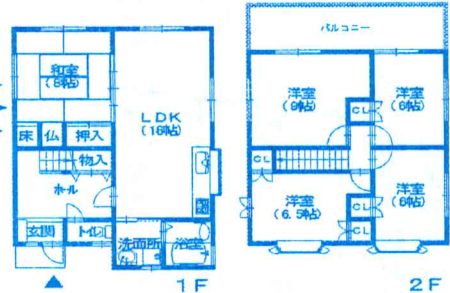
- ◎近江八幡市友定町第3・①号棟
  - ◎近江鉄道武佐駅約740m
  - ◎築: 令和4年2月完成予定
  - ◎木造7アットシングル葺2階建
  - ◎建確: 第R03SHC123304号
- ★クワイエの家  
★オール電化  
★他1棟有
- <仲介>

中古戸建

東近江市小脇町 5LDK 1335万円(税込)

返済例  
月々 59,209円  
1300万円を20年で返済  
金利0.9% ボーナス返済なし

- ★ソーラー売電収入あり
  - ★2年保証有
  - ★内装ピカピカ!
  - ★即入居可
- 月平均12,483円  
(年間149,796円)



- ◎東近江市小脇町
- ◎近江鉄道太郎坊宮前駅約360m
- ◎築: 平成5年3月
- ◎木造スレート葺2階建
- ◎駐車3台可(車種による)

- 土地: 166.05㎡ (約50.23坪)
- 建物: 115.92㎡ (約35.06坪)

<売主>



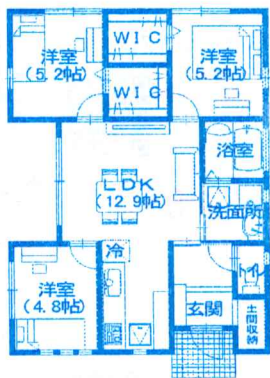
Garden square GOKASHO VII

GardenSquare 五個荘VII

土地建物価格(税込)

2230万円

新築建売  
3LDK 平家建



- 土地 249.41㎡ (約75.44坪)
- 敷地広々75坪!
- 建物 66.66㎡ (約20.16坪)

- ◎東近江市五個荘川並町
  - ◎近江鉄道五箇荘駅 約2900m
  - ◎令和4年3月頃完成予定
  - ◎木造瓦葺平家建
  - ◎建確: 第R03SHC123278号
- <売主>



中古戸建

東近江市 1180万円

- 土地: 144.70㎡ (約43.77坪)
- 建物: 115.64㎡ (約34.98坪)



- ★木組の家
- ★オール電化

- ◎東近江市五個荘新堂町
- ◎近江鉄道五箇荘駅約2580m
- ◎築: 平成7年1月
- ◎木造瓦葺2階建

<仲介>

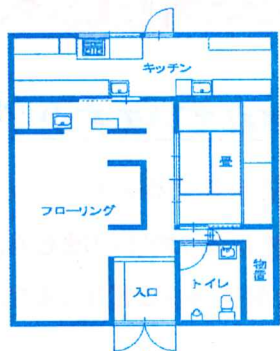


テナント

近江八幡市 110,000円/月(税込)

- 保証金: 330,000円
- 礼金: 110,000円
- 共益費: なし

- ◎近江八幡市 馬淵町
- ◎JR近江八幡駅 約3050m
- ◎専有面積: 約74.30㎡
- ◎鉄骨造スレート葺2階建 (1階部分)
- ◎築: 平成11年7月



★駐車2台可

<仲介>

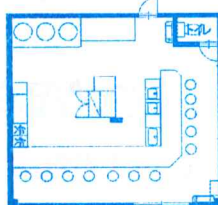
テナント

東近江市 121,000円/月(税込)

- 保証金: 389,400円
- 礼金: 129,800円
- 共益費: 88,000円/月(税込)

- ★国道沿い
- ★駐車10台可!
- ★ラーメン店居抜き

- ◎東近江市五個荘石塚町
- ◎近江鉄道五箇荘駅約2500m
- ◎専有面積: 約39.55㎡
- ◎軽量鉄骨造スレート葺2階建 (1階部分の一部)
- ◎築: 平成17年10月



<仲介>

テナント

1階店舗+2階で住めます! /

東近江市 84,000円/月(税込)

- 保証金: 268,500円
- 礼金: なし
- 共益費: 5,500円/月(税込)

- ◎東近江市五個荘山本町
- ◎近江鉄道五箇荘駅約1900m
- ◎専有面積: 約105.00㎡
- ◎木造スレート葺2階建
- ◎築: 平成2年11月

- ★駐車4台+
- 共有6台有
- ★礼金不要



<貸主>

広告有効期限: 発行日より1ヶ月以内(2021年12月4日発行)

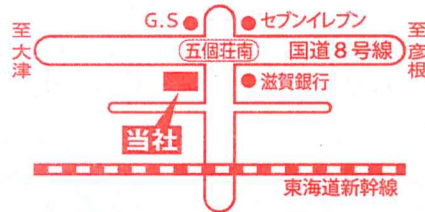
湖東不動産株式会社

(公社)滋賀県宅建取引業協会会員 滋賀県知事(5)2744号 公取協加盟店

滋賀県東近江市五個荘石塚町2番地3 (国道8号線『五個荘南』信号交差点角)

TEL.0748-45-5210 FAX.0748-45-5211  
http://koto5210.co.jp

■契約済の場合はご容赦ください。 ■成約の際には仲介手数料を申し受けます。 ■定休日: 毎週水曜日・隔週火曜日(土・日曜日、祝日も営業)



LINE公式  
アカウント



# GardenSquare 五箇荘Ⅳ

新築の詳細は裏面をチェック♪

② 新築

① 建築条件なし

道路

静かな環境で暮らしたい方へ!

**① 890万円**  
1号地 284.11㎡ (約85.94坪)

【物件概要】  
●東近江市五箇荘川並町 ●近江鉄道五箇荘駅 約2900m ●市街化区域/第1種中高層住居専用地域 ●地目:宅地 ●建ぺい率:60% ●容積率:200% <売主>

中古店舗事務所

**東近江市 3150万円**

●土地: 745.72㎡ (約225.58坪)  
●建物: 121.59㎡ (約36.78坪)



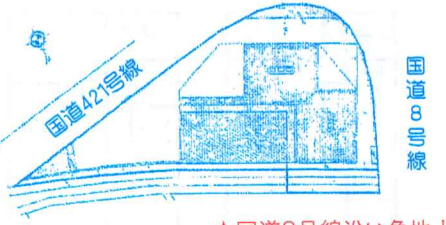
★国道8号線沿い ★内部スケルトン(フロアのみ有)

◎東近江市五箇荘菟田町  
◎近江鉄道本線五箇荘駅約1390m  
◎築:平成2年4月  
◎鉄骨造瓦葺平家建 <仲介>

中古店舗事務所

**近江八幡市 2200万円(税込)**

●土地: 586.91㎡ (約177.54坪)  
●建物: 87.75㎡ (約26.54坪)



★国道8号線沿い角地!  
★ガソリンスタンド跡地です

◎近江八幡市友定町  
◎J R近江八幡駅約3158m  
◎築:昭和55年7月  
◎鉄骨造亜鉛メッキ鋼板葺平家建 <仲介>

売土地 **東近江市 400万円**

●土地: 153.10㎡ (約46.31坪)

◎東近江市五箇荘石馬寺町  
◎J R能登川駅約2940m  
◎市街化調整区域(34条11号エリア内)  
◎地目:宅地 ▲水道引込工事  
◎建ぺい率:70% 下水道接続工事等  
◎容積率:200% 別途必要 <仲介>

売土地 **東近江市 500万円**

●土地: 157.48㎡ (約47.63坪)

◎東近江市五箇荘石塚町  
◎近江鉄道五箇荘駅約2390m  
◎市街化区域/準工業地域  
◎地目:宅地 ★フレンドマートまで  
◎建ぺい率:60% 徒歩約4分♪  
◎容積率:200% <仲介>

売土地 **近江八幡市 779万円**

●土地: 245.30㎡ (約74.20坪)

◎近江八幡市友定町  
◎J R近江八幡駅約3300m  
◎市街化調整区域(34条11号エリア内)  
◎地目:雑種地 ▲都計法第29条  
◎建ぺい率:70% 開発許可  
◎容積率:200% 取得必要 <売主>

売土地 **東近江市 1348万円**

●土地: 318.47㎡ (約96.33坪)

◎東近江市五箇荘山本町  
◎近江鉄道五箇荘駅約2010m ★確定測量済  
◎市街化区域/第1種住居地域  
◎地目:宅地 ★フレンドマートまで  
◎建ぺい率:60% 徒歩約5分♪  
◎容積率:200% <売主>

売土地 **東近江市 940万円**

●土地: 170.86㎡ (約51.68坪)

◎東近江市ひばり丘町  
◎近江鉄道新八日市駅約1800m  
◎市街化区域/第1種中高層住居専用地域  
◎地目:宅地 ★確定測量済  
◎建ぺい率:60%  
◎容積率:200% <仲介>

## 使っていない土地・空家でお困りの方...

### 公認不動産コンサルティングマスターにご相談ください

不動産を相続したけど 放ったまま。税金ばかり払ってる...

わからないことは 聞くのが一番! ご相談内容は 守秘いたします!

**お手持ちの不動産の状況を、きちんと把握されていますか?**

放ったままでは価格がどんどん下がり続け、維持管理にかかる負担が増えるばかりです。

現在の不動産は活用することが大切です。不動産の活用法は、売却だけではありません。

湖東不動産では、お客様の“今”の状況を見つめ、未来にあった最善策をご提案します。

下記までお問い合わせください。LINE公式アカウントからでも受け付けております。

(公社)滋賀県宅建取引業協会会員 滋賀県知事(5)2744号 公取協加盟店

# 湖東不動産株式会社

滋賀県東近江市五箇荘石塚町2番地3 (国道8号線『五箇荘南』信号交差点角)

**TEL.0748-45-5210** FAX.0748-45-5211  
http://koto5210.co.jp

■契約済の場合はご容赦ください。 ■成約の際には仲介手数料を申し受けます。 ■定休日:毎週水曜日・隔週火曜日(土・日曜日、祝日も営業)



至大津 至彦根

G.S. ●セブンイレブン  
●五箇荘南 国道8号線  
●滋賀銀行

当社

東海道新幹線

LINE公式アカウント