

Garden square
GOKASHO
VII

GardenSquare 五個荘VII

新築建売
3LDK 平家建

土地建物価格(税込)

2230万円

◎東近江市五個荘川並町 ◎近江鉄道五箇荘駅 約2900m
◎令和4年3月頃完成予定 ◎木造瓦葺平家建 ◎建確：第R03SHC123278号



●土地
249.41㎡
(約75.44坪)
敷地広々75坪!

●建物
66.66㎡
(約20.16坪)

中古戸建

東近江市 1180万円

●土地：144.70㎡(約43.77坪)
●建物：115.64㎡(約34.98坪)



★木組の家 ★オール電化

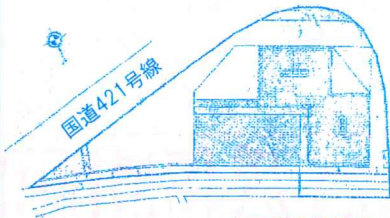
◎東近江市五個荘新堂町
◎近江鉄道五箇荘駅約2580m
◎築：平成7年1月
◎木造瓦葺2階建



中古店舗事務所

近江八幡市 2200万円(税込)

●土地：586.91㎡(約177.54坪)
●建物：87.75㎡(約26.54坪)



★国道8号線沿い角地!
★ガソリンスタンド跡地です

◎近江八幡市友定町
◎JR近江八幡駅約3158m
◎築：昭和55年7月
◎鉄骨造亜鉛メッキ鋼板葺平家建



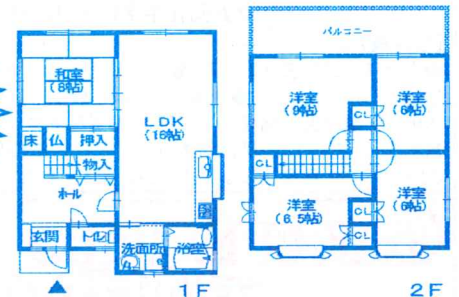
中古戸建

東近江市小脇町 5LDK 1335万円(税込)

返済例
月々59,209円

1300万円を20年で返済
金利0.9% ボーナス返済なし

★ソーラー売電収入あり
★2年保証有
月平均12,483円
★内装ピカピカ!
(年間149,796円) 即入居可



●土地：166.05㎡(約50.23坪)
●建物：115.92㎡(約35.06坪)

◎東近江市小脇町 ◎近江鉄道太郎坊宮前駅約360m ◎築：平成5年3月
◎木造スレート葺2階建 ◎駐車3台可(車種による)

<売主>



中古戸建

東近江市 750万円

●土地：184.49㎡(約55.80坪)
●建物：107.89㎡(約32.63坪)



★物置倉庫2ヶ所有
★店舗スペース有!

◎東近江市種町
◎JR能登川駅約3150m
◎築：昭和55年8月
◎軽量鉄骨造セメント瓦葺2階建

<仲介>



アパート

近江八幡市 35,500円/月

●敷金：41,000円
●礼金：なし
●共益費：5,500円/月

◎近江八幡市
安土町上豊浦
◎JR安土駅約300m
◎専有面積：約36.07㎡
◎鉄骨コンクリート造
陸屋根3階建(103号室)
◎築：昭和62年5月

★礼金不要
★共益費に上(地下水)下水道料込み!
★安土駅まで徒歩約4分♪
▲鍵交換費用(2.75万円)別途要

<仲介>



テナント

東近江市 77,000円/月(税込)

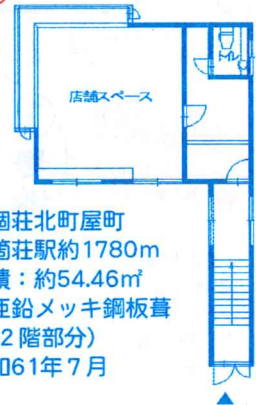
●保証金：385,000円
●礼金：77,000円
●共益費：なし

★事務所や
小店舗に◎

★国道沿いの建物

◎東近江市五個荘北町屋町
◎近江鉄道五箇荘駅約1780m
◎専有面積：約54.46㎡
◎鉄骨造亜鉛メッキ鋼板葺
2階建(2階部分)
◎築：昭和61年7月

<仲介>



広告有効期限：発行日より1ヶ月以内(2021年11月6日発行)

(公社)滋賀県宅建取引業協会会員 滋賀県知事(5)2744号 公取協加盟店
湖東不動産株式会社

滋賀県東近江市五個荘石塚町2番地3(国道8号線『五個荘南』信号交差点角)

TEL.0748-45-5210 FAX.0748-45-5211
http://koto5210.co.jp

■契約済の場合はご容赦ください。 ■成約の際には仲介手数料を申し受けます。 ■定休日：毎週水曜日・隔週火曜日(土・日曜日、祝日も営業)



LINE公式
アカウント

↓↓↓



Garden square
GOKASHO
VI

GardenSquare 五個荘VI

売土地

東近江市 1348万円

- 土地：318.47㎡ (約96.33坪)
 - ◎東近江市五個荘山本町
 - ◎近江鉄道五箇荘駅約2010m
 - ◎市街化区域/第1種住居地域
 - ◎地目：宅地
 - ◎建ぺい率：60%
 - ◎容積率：200%
- ★フレンドマートまで徒歩5分
★確定測量済

<売主>

売土地

東近江市 3150万円

- 土地：745.72㎡ (約225.58坪)
 - ◎東近江市五個荘菟田町
 - ◎近江鉄道五箇荘駅約1390m
 - ◎市街化区域/準工業地域
 - ◎地目：宅地
 - ◎建ぺい率：60%
 - ◎容積率：200%
- ★国道沿い
★鉄骨造建物付

<仲介>

売土地

近江八幡市 779万円

- 土地：245.30㎡ (約74.20坪)
 - ◎近江八幡市友定町
 - ◎JR近江八幡駅約3300m
 - ◎市街化調整区域(34条11号エリア内)
 - ◎地目：雑種地
 - ◎建ぺい率：70%
 - ◎容積率：200%
- ▲都計法第29条
開発許可
取得必要

<売主>

お好きな
マイカーのお家が
建てられます!

全区画
建築条件
なし

★北町屋町 新規分譲地★



開発道路 幅員約6m

③

| | | |
|-------------------------------------|------------------------------------|-------------------------------------|
| ① 1020万円 192.62㎡ (約58.26坪) | ② 980万円 177.84㎡ (約53.79坪) | ③ 1120万円 221.35㎡ (約66.95坪) |
|-------------------------------------|------------------------------------|-------------------------------------|

暮らしに便利な
周辺環境♪

- ☆あさひ幼稚園 約710m
- ☆五個荘小学校 約860m
- ☆五個荘中学校 約1210m
- ★フレンドマート 約550m
- ★ジャパン 約290m
- ★ファミリーマート 約210m

【物件概要】

●東近江市五個荘北町屋町 ●近江鉄道五箇荘駅 約1600m ●市街化区域/第1種住居地域 ●地目：宅地 ●建ぺい率：60% ●容積率：200% ●都市計画法第29条第1項開発許可番号：令和3年8月23日 第10565号 ●開発総面積：787.37㎡ ●総区画数：3区画(今回販売区画数：3区画) ●主たる設備等概要：市営水道・公共下水道・関西電力・戸別プロパン・道路側溝 ●完成後、確定測量にて地積に若干の差異が生じることがあります ●申込みは契約順となります <売主>

GardenSquare 五個荘VII

Garden square
YOKAICHI
III

GardenSquare 八日市III

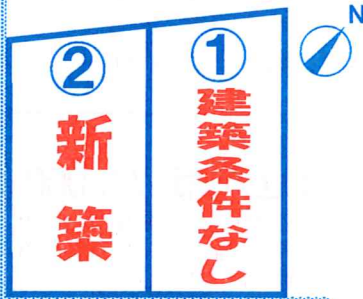
☆☆宅地完成工事 完了しました☆☆

面積：159.80㎡(約48.33坪)~200.00㎡(約60.50坪)

価格：810万円~985万円

全区画
建築条件
なし

裏面の詳細は
チェック♪



静かな環境で
暮らしたい方へ!

①
890万円
284.11㎡
(約85.94坪)



周辺環境.....

- ☆わかば幼稚園 約2500m
- ☆御園小学校 約780m
- ☆玉園中学校 約1880m
- ★マックスバリュ 約1210m
- ★ドラッグユタカ 約1250m
- ★郵便局 約200m
- ★ローソン 約780m

【物件概要】

●東近江市林田町 ●近江鉄道八日市駅 約5170m ●市街化区域/工業地域 ●地目：宅地 ●建ぺい率：60% ●容積率：200% ●開発総面積：4316.57㎡ ●都市計画法第29条第1項開発許可番号：令和3年4月26日 第10547号 ●造成工事：2021年10月完了済 ●総区画数：17区画(今回販売区画数：7区画) ●①・⑤・⑥・⑦・⑨・⑩号地に電柱・支線有 ●主たる設備等概要：公営水道・公共下水道・関西電力・戸別プロパン・雨水集水槽 ●建築時、上水道加入金別途必要 ●公共下水道受益者負担金分250円/㎡別途必要 ●ゴミステーション設置協力金：55,000円(税込)別途必要 ●境界ブロック設置費用：220,000円(税込)別途必要 ●申込みは契約順となります

<売主>



(公社)滋賀県宅建取引業協会会員 滋賀県知事(5)2744号 公取協加盟店

湖東不動産株式会社

滋賀県東近江市五個荘石塚町2番地3 (国道8号線『五個荘南』信号交差点角)

TEL.0748-45-5210 FAX.0748-45-5211
http://koto5210.co.jp

■契約済の場合はご容赦ください。 ■成約の際には仲介手数料を申し受けます。 ■定休日：毎週水曜日・隔週火曜日(土・日曜日、祝日も営業)



LINE公式
アカウント

↓↓↓

