

中古戸建

東近江市 1180万円

- 土地：144.70㎡ (約43.77坪)
- 建物：115.64㎡ (約34.98坪)

★木組の家 ★オール電化

- ◎東近江市五個荘新堂町
- ◎近江鉄道五箇荘駅約2580m
- ◎築：平成7年1月
- ◎木造瓦葺2階建

<仲介>

中古戸建

東近江市 780万円

- 土地：215.73㎡ (約65.25坪)
- 建物：168.21㎡ (約50.88坪)

★サンルーム & 車庫付！
★リフォーム & 改造多数
▲建替不可

- ◎東近江市五個荘山本町
- ◎近江鉄道五箇荘駅約2730m
- ◎築：昭和56年10月
- ◎木造瓦葺2階建

<仲介>

中古戸建

東近江市 1335万円(税込)

- 土地：166.05㎡ (約50.23坪)
- 建物：115.92㎡ (約35.06坪)

★リフォーム済！2F
★ソーラー発電中
★駐車3台可♪

- ◎東近江市小脇町
- ◎近江鉄道太郎坊宮前駅約360m
- ◎築：平成5年3月
- ◎木造スレート葺2階建

<売主>

貸家

近江八幡市 52,000円/月

- 敷金：156,000円
- 礼金：なし ●共益費：なし

★★礼金不要
★★室内リフォーム済！

- ◎近江八幡市長光寺町
- ◎近江鉄道武佐駅約300m
- ◎建延面積：約138.29㎡
- ◎木造瓦葺2階建
- ◎築：昭和48年7月

<仲介>

テナント

近江八幡市 38,500円/月(税込)

- 保証金：125,400円
- 礼金：38,500円
- 共益費：3,300円/月(税込)

★安土駅近く！
★学習塾などにおすすめ！
★1階にトイレ2箇所
★隣室空き有

- ◎近江八幡市安土町下豊浦
- ◎JR安土駅約620m
- ◎専有面積：約28㎡(3室)
- ◎鉄骨造2階建 ◎築：昭和53年

<仲介>

中古戸建 景色良！大宝池が見渡せます！

日野町 980万円

- 土地：495.00㎡ (約149.73坪)
- 建物：121.00㎡ (約36.60坪)

★★畑が南でサマライズ

- ◎蒲生郡日野町山本
- ◎近江鉄道朝日野駅約2580m
- ◎築：平成6年10月
- ◎木造スレート葺2階建

<仲介>

使っていない土地・空家でお困りの方...

公認不動産コンサルティングマスターにご相談ください

不動産を相続したけど 放ったまま。税金ばかり払ってる...

お手持ちの不動産の状況を、きちんと把握されていますか？

放ったままでは価格がどんどん下がり続け、維持管理にかかる負担が増えるばかりです。

現在の不動産は活用することが大切です。不動産の活用法は、売却だけではありません。

湖東不動産では、お客さまの“今”の状況を見つめ、未来にあった最善策をご提案します。

下記までお問い合わせください。LINE公式アカウントからでも受け付けております。

わからないことは聞くのが1番！
ご相談内容は守秘いたします！

広告有効期限：発行日より1ヶ月以内(2021年10月2日発行)

(公社)滋賀県宅建取引業協会会員 滋賀県知事(5)2744号 公取協加盟店

湖東不動産株式会社

滋賀県東近江市五個荘石塚町2番地3 (国道8号線『五個荘南』信号交差点角)

TEL.0748-45-5210 FAX.0748-45-5211
http://koto5210.co.jp

至大津 G.S. ●セブンイレブン 至彦根
●五個荘南 国道8号線
●滋賀銀行
●当社
東海道新幹線

LINE公式アカウント

■■契約済の場合はご容赦ください。 ■■成約の際には仲介手数料を申し受けます。 ■■定休日：毎週水曜日・隔週火曜日(土・日曜日、祝日も営業)

新☆分譲地

Garden square YOKAICHI III

GardenSquare 八日市III

全区画 建築条件なし



2021年9月末 造成工事完了予定!

面積: 160.02㎡(約48.40坪)~252.64㎡(約76.42坪)

価格: 810万円~985万円

詳しくは下記QRコードより! お気軽にお問合せください☆

小学校まで徒歩10分 御園小学校・五箇中学校区

【物件概要】

●東近江市林田町 ●近江鉄道八日市駅 約5170m ●市街化区域/工業地域 ●地目:宅地 ●建ぺい率:60% ●容積率:200% ●開発総面積:4316.57㎡ ●都市計画法第29条第1項開発許可番号:令和3年4月26日 第10547号 ●造成工事:2021年9月末完成予定 ●総区画数:17区画(今回販売区画数:8区画) ●完成後、確定測量にて地積に若干の差異が生じることがあります ●①・⑤・⑥・⑦・⑨・⑩号地に電柱・支線有 ●主たる設備等概要:公営水道・公共下水道・関西電力・戸別プロパン・雨水集水槽 ●建築時、上水道加入金別途必要 ●公共下水道受益者負担金分250円/㎡別途必要 ●ゴミステーション設置協力金:55,000円(税込)別途必要 ●境界ブロック設置費用:220,000円(税込)別途必要 ●申込みは契約順となります <売主>



Garden square YOKAICHI II

GardenSquare 八日市II

全区画 建築条件なし



① 154.66㎡ 約 46.78坪 1172万円

⑥ 178.32㎡ 約 53.94坪 1214万円

⑧ 154.90㎡ 約 46.85坪 1102万円

八日市南小学校まで 徒歩11分!

【物件概要】

●東近江市沖野一丁目 ●近江鉄道八日市駅 約2850m ●市街化区域/第2種中高層住居専用地域 ●地目:宅地 ●建ぺい率:60% ●容積率:200% ●都市計画法第29条第1項開発許可番号:令和2年1月20日 第10493号 ●開発行為に関する工事の検査済証:令和2年6月17日 第R0215号 ●総区画数:10区画(今回販売区画数:3区画) ●②、⑤号地に電柱・支線有 ●主たる設備等概要:公営水道・公共下水道・関西電力・戸別プロパン・雨水集水槽 ●建築時、上水道加入金別途必要 ●下水道受益者負担金分250円/㎡別途必要 ●ゴミステーション設置協力金:55,000円(税込)別途必要 ●境界ブロック設置費用:220,000円(税込)別途必要 <売主>



売土地

近江八幡市 779万円

- 土地:245.30㎡(約74.20坪)
- ◎近江八幡市友定町
- ◎JR近江八幡駅約3300m
- ◎市街化調整区域(34条11号エリア内)
- ◎地目:雑種地
- ◎建ぺい率:70%
- ◎容積率:200%

★都計法第29条 開発許可取得必要

<売主>



売土地

東近江市 3150万円

- 土地:745.72㎡(約225.58坪)
- ◎東近江市五箇荘竜田町
- ◎近江鉄道五箇荘駅約1390m
- ◎市街化区域/準工業地域
- ◎地目:宅地
- ◎建ぺい率:60%
- ◎容積率:200%

★国道沿い ★鉄骨造建物付

<仲介>

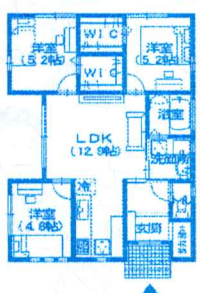


Garden square GOKASHO VII

GardenSquare 五箇荘VII

静かな環境で暮らしたい方へ!

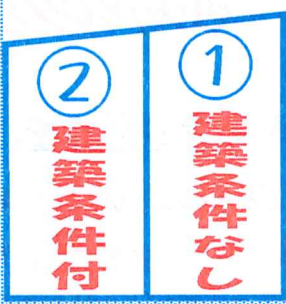
☆平屋建物プラン例☆



参考平屋プランあり! 夫婦2人暮らしにいかがですか

②号地 249.41㎡(約75.44坪) 土地価格 830万円

- 建物:66.66㎡(約20.16坪)
- 建物本体価格未定



広々85坪! 理想のお家を建ててください!

①号地 284.11㎡(約85.94坪) 土地価格 890万円

★ローンの相談もお気軽に☆

【物件概要】

●東近江市五箇荘川井町 ●近江鉄道五箇荘駅 約2900m ●市街化区域/第1種中高層住居専用地域 ●地目:宅地 ●建ぺい率:60% ●容積率:200% <売主>

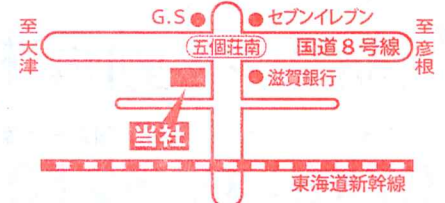


(公社)滋賀県宅建取引業協会会員 滋賀県知事(5)2744号 公取協加盟店

湖東不動産株式会社

滋賀県東近江市五箇荘石塚町2番地3 (国道8号線『五箇荘南』信号交差点角)

TEL.0748-45-5210 FAX.0748-45-5211 http://koto5210.co.jp



LINE公式アカウント



■契約済の場合はご容赦ください。 ■成約の際には仲介手数料を申し受けます。 ■定休日:毎週水曜日・隔週火曜日(土・日曜日、祝日も営業)