

中古戸建

東近江市小脇町 5LDK 1335万円(税込)

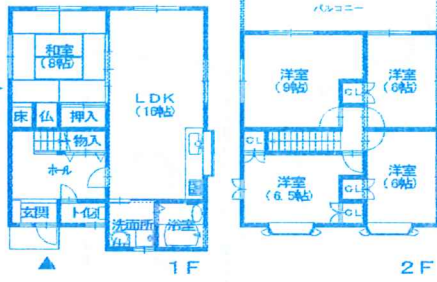
ローン返済例

月々59,209円

1300万円を20年で返済
金利0.9% ボーナス返済なし

★ソーラー売電収入あり
月平均12,483円
(年間149,796円)

★2年保証有
★内装ピカピカ!
即入居可



●土地: 166.05㎡ (約50.23坪)
●建物: 115.92㎡ (約35.06坪)

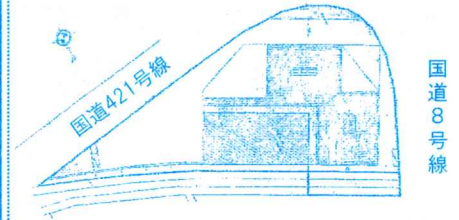
◎東近江市小脇町 ◎近江鉄道太郎坊宮前駅約360m ◎築: 平成5年3月
◎木造スレート葺2階建 ◎駐車3台可(車種による)

<売主>

中古店舗事務所

近江八幡市 2200万円(税込)

●土地: 586.91㎡ (約177.54坪)
●建物: 87.75㎡ (約26.54坪)



★国道8号線沿い角地!
★ガソリンスタンド跡地です

◎近江八幡市友定町
◎JR近江八幡駅約3158m
◎築: 昭和55年7月
◎鉄骨造亜鉛メッキ鋼板葺平家建

<仲介>

中古戸建

東近江市 750万円

●土地: 184.49㎡ (約55.80坪)
●建物: 107.89㎡ (約32.63坪)



★物置倉庫2ヶ所有
★店舗スペース有!

◎東近江市種町
◎JR能登川駅約3150m
◎築: 昭和55年8月
◎軽量鉄骨造セメント瓦葺2階建

<仲介>

中古戸建

日野町 980万円

●土地: 495.00㎡ (約149.73坪)
●建物: 121.00㎡ (約36.60坪)

★★
畑が
でき
ます
★★



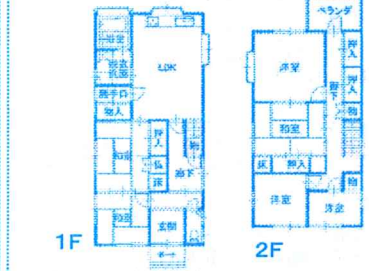
◎蒲生郡日野町山本
◎近江鉄道朝日野駅約2580m
◎築: 平成6年10月
◎木造スレート葺2階建

<仲介>

貸家

近江八幡市 52,000円/月

●敷金: 156,000円
●礼金: なし ●共益費: なし



★★
礼金
不要
★★
室内
リフ
ォーム
済!

◎近江八幡市長光寺町
◎近江鉄道武佐駅約300m
◎建延面積: 約138.29㎡
◎木造瓦葺2階建
◎築: 昭和48年7月

<仲介>

使っていない土地・空家でお困りの方

公認不動産コンサルティングマスターにご相談ください

不動産を相続したけど
放ったまま。
税金ばかり払ってる...



お手持ちの不動産の状況を、きちんと把握されていますか?

放ったままでは価格がどんどん下がり続け、維持管理にかかる負担が増えるばかりです。
現在の不動産は活用することが大切です。不動産の活用法は、売却だけではありません。
湖東不動産では、お客様の“今”の状況を見つめ、未来にあった最善策をご提案します。

わからないことは
聞くのが1番!
ご相談内容は
守秘いたします!



下記までお問い合わせください。LINE公式アカウントからでも受け付けております。

広告有効期限: 発行日より1ヶ月以内(2021年9月10日発行)



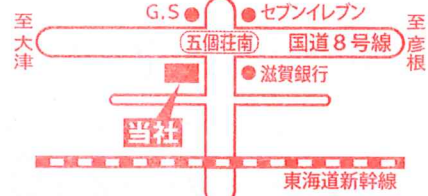
(公社)滋賀県宅建取引業協会会員 滋賀県知事(5)2744号 公取協加盟店

湖東不動産株式会社

滋賀県東近江市五個荘石塚町2番地3 (国道8号線『五個荘南』信号交差点角)

TEL.0748-45-5210 FAX.0748-45-5211
http://koto5210.co.jp

■契約済の場合はご容赦ください。 ■成約の際には仲介手数料を申し受けます。 ■定休日: 毎週水曜日・隔週火曜日(土・日曜日、祝日も営業)



LINE公式
アカウント

↓↓↓



GardenSquare 五個荘Ⅶ

★平屋建物プラン例★

参考平屋プランあり!
夫婦2人暮らしにいかがですか

②号地

249.41㎡(約75.44坪)

土地価格 **830万円**

●建物:66.66㎡(約20.16坪)
●建物本体価格未定

①号地

284.11㎡(約85.94坪)

土地価格 **890万円**

●ローン相談もお気軽に☆

② 建築条件付 ① 建築条件なし

道路

【物件概要】
●東近江市五個荘川並町 ●近江鉄道五箇荘駅 約2900m ●市街化区域/第1種中高層住居専用地域 ●地目:宅地 ●建ぺい率:60% ●容積率:200% <売主>

売土地 東近江市 1348万円

●土地:318.47㎡(約96.33坪)

◎東近江市五個荘山本町
◎近江鉄道五箇荘駅約2010m
◎市街化区域/第1種住居地域
◎地目:宅地 ★フレンドマートまで徒歩5分
◎建ぺい率:60% ★建物解体後、更地渡し
◎容積率:200%

<売主>

売土地 近江八幡市 779万円

●土地:245.30㎡(約74.20坪)

◎近江八幡市友定町
◎JR近江八幡駅約3300m
◎市街化調整区域(34条11号エリア内)
◎地目:雑種地 ▲都計法第29条
◎建ぺい率:70% 開発許可
◎容積率:200% 取得必要

<売主>

GardenSquare 八日市Ⅱ

全区画 建築条件なし

① 154.66㎡ 約 46.78坪 1172万円

⑥ 178.32㎡ 約 53.94坪 1214万円

⑧ 154.90㎡ 約 46.85坪 1102万円

八日市南小学校まで徒歩11分!

【物件概要】
●東近江市沖野一丁目 ●近江鉄道八日市駅 約2850m ●市街化区域/第2種中高層住居専用地域 ●地目:宅地 ●建ぺい率:60% ●容積率:200% ●都市計画法第29条第1項開発許可番号:令和2年1月20日 第10493号 ●開発行為に関する工事の検査済証:令和2年6月17日 第R0215号 ●総区画数:10区画(今回販売区画数:3区画)
●②、⑤号地に電柱・支線有 ●主たる設備等概要:公営水道・公共下水道・関西電力・戸別プロパン・雨水集水樹 ●建築時、上水道加入金別途必要 ●公共下水道受益者負担金分250円/㎡別途必要 ●ゴミステーション設置協力金:55,000円(税込)別途必要 ●境界ブロック設置費用:220,000円(税込)別途必要 <売主>

GardenSquare 八日市Ⅲ

新☆分譲地

2021年9月末 造成工事完了予定!

面積:160.02㎡(約48.40坪)~252.64㎡(約76.42坪)

価格:810万円~985万円

小学校まで徒歩10分 御園小学校・五箇中学校区

全区画 建築条件なし

詳しくは下記QRコードより♪
お気軽にお問合せください☆

【物件概要】
●東近江市林田町 ●近江鉄道八日市駅 約5170m ●市街化区域/工業地域 ●地目:宅地 ●建ぺい率:60% ●容積率:200% ●開発総面積:4316.57㎡ ●都市計画法第29条第1項開発許可番号:令和3年4月26日 第10547号 ●造成工事:2021年9月末完成予定 ●総区画数:17区画(今回販売区画数:14区画) ●完成後、確定測量にて地積に若干の差異が生じることがあります ●①、⑤、⑥、⑧、⑨、⑩号地に電柱・支線有 ●主たる設備等概要:公営水道・公共下水道・関西電力・戸別プロパン・雨水集水樹 ●建築時、上水道加入金別途必要 ●公共下水道受益者負担金分250円/㎡別途必要 ●ゴミステーション設置協力金:55,000円(税込)別途必要 ●境界ブロック設置費用:220,000円(税込)別途必要 ●申込みは契約順となります <売主>

(公社)滋賀県宅建取引業協会会員 滋賀県知事(5)2744号 公取協加盟店

湖東不動産株式会社

滋賀県東近江市五個荘石塚町2番地3 (国道8号線『五個荘南』信号交差点角)

TEL.0748-45-5210 FAX.0748-45-5211
http://koto5210.co.jp

■契約済の場合はご容赦ください。 ■成約の際には仲介手数料を申し受けます。 ■定休日:毎週水曜日・隔週火曜日(土・日曜日、祝日も営業)

至大津 至彦根

東海道新幹線

LINE公式アカウント

↓ ↓ ↓