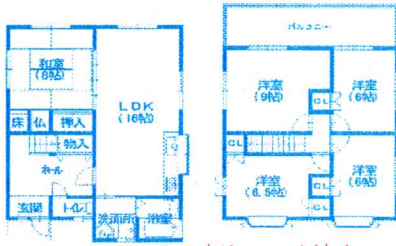


中古戸建

値下げしました!

東近江市 1375万円(税込)

- 土地: 166.05㎡ (約50.23坪)
- 建物: 115.92㎡ (約35.06坪)



- ★リフォーム済! 2F
- ★ソーラー発電中
- ★駐車3台可!

- ◎東近江市小脇町
- ◎近江鉄道太郎坊宮前駅約360m
- ◎築: 平成5年3月
- ◎木造スレート葺2階建

<売主>



中古戸建

家の隣が畑です!

日野町 1120万円

- 土地: 495.00㎡ (約149.73坪)
- 建物: 121.00㎡ (約36.60坪)



★湖南サンライズ

- ◎蒲生郡日野町山本
- ◎近江鉄道朝日野駅約2580m
- ◎築: 平成6年10月
- ◎木造スレート葺2階建

<仲介>



中古戸建

東近江市 1180万円

- 土地: 144.70㎡ (約43.77坪)
- 建物: 115.64㎡ (約34.98坪)



- ★木組の家
- ★オール電化

- ◎東近江市五箇荘新堂町
- ◎近江鉄道五箇荘駅約2580m
- ◎築: 平成7年1月
- ◎木造瓦葺2階建

<仲介>



貸家

近江八幡市 60,000円/月

- 敷金: 180,000円
- 礼金: なし ●共益費: なし



- ◎近江八幡市長光寺町
- ◎近江鉄道武佐駅約300m
- ◎建延面積: 約138.29㎡
- ◎木造瓦葺2階建 ◎築: 昭和48年7月 <貸主>

- ★礼金不要
- ★室内リフォーム済!

アパート

近江八幡市 35,500円/月

- 敷金: 41,000円
- 礼金: なし
- 共益費: 5,500円/月

- ◎近江八幡市 安土町上豊浦
- ◎J R安土駅約300m
- ◎専有面積: 約36.07㎡
- ◎鉄骨コンクリート造 陸屋根3階建(103号室)
- ◎築: 昭和62年5月

- ★礼金不要
- ★共益費に上(地下水)下水道料込み!
- ★安土駅まで徒歩約4分!
- ▲鍵交換費用(2.75万円)別途要 <仲介>



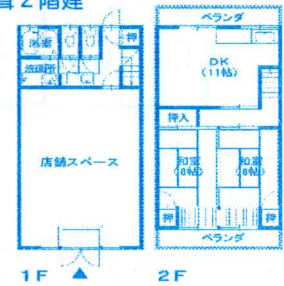
テナント

東近江市 121,000円/月(税込)

- 保証金: 379,500円
- 礼金: なし
- 共益費: 5,500円/月(税込)

- ◎東近江市五箇荘山本町
- ◎近江鉄道五箇荘駅約1900m
- ◎専有面積: 約105.00㎡
- ◎木造スレート葺2階建
- ◎築: 平成2年11月

- ★店舗付住宅
- ★駐車4台+
- 共有6台有
- ★礼金不要



- ◎東近江市五箇荘山本町
- ◎近江鉄道五箇荘駅約1900m
- ◎専有面積: 約105.00㎡
- ◎木造スレート葺2階建
- ◎築: 平成2年11月

<貸主>

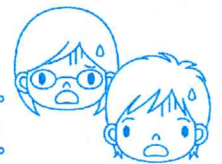
<仲介>

聞いて、話して、比べて、なるほど!

考えてみませんか? あなたの資産の活用法!

不動産に関するこんなお悩み  
お持ちではありませんか?

- ✓ 使わない土地や建物をなんとかしたい...
- ✓ 相続した建物が老朽化して、税金ばかり支払っている...
- ✓ 共有名義の土地や建物を売りたいけど、ややこしそう...



おまかせください! 公認不動産コンサルティングマスターが  
お客様の状況と今の時代に合った不動産のご提案をいたします!

※ご相談内容や個人情報は秘密厳守いたします。

お問い合わせは下記、またはメール [yes@koto5210.co.jp](mailto:yes@koto5210.co.jp) まで。LINEより、チャット対応も可能です。

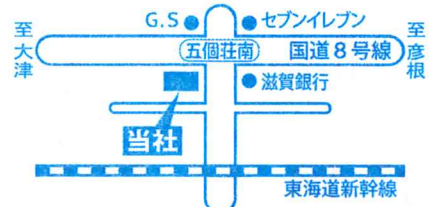
広告有効期限: 発行日より1ヶ月以内(2021年6月19日発行)



滋賀県東近江市五箇荘石塚町2番地3 (国道8号線『五箇荘南』信号交差点角)

TEL.0748-45-5210 FAX.0748-45-5211  
http://koto5210.co.jp

■契約済の場合はご容赦ください。 ■成約の際には仲介手数料を申し受けます。 ■定休日: 毎週水曜日・隔週火曜日(土・日曜日、祝日も営業)



LINE公式  
アカウント





Garden square OMI HACHIMAN II

# GardenSquare 近江八幡II

価格重視の方へ!

① 200.52 m<sup>2</sup> 約 60.65 坪 975 万円

④ 213.34 m<sup>2</sup> 約 64.53 坪 998 万円

全区画 建築条件なし

【物件概要】

●近江八幡市友定町・武佐町 ●近江鉄道武佐駅 約740m ●市街化調整区域(34条11号エリア内) ●地目:宅地 ●建ぺい率:70% ●容積率:200% ●都市計画法第29条第1項開発許可番号:令和2年3月1日 近八開29第010381号 ●開発行為に関する工事の検査済証:令和2年5月19日 第010393号 ●総区画数:9区画(今回販売区画数:2区画) ●建築時、建物の壁面後退1.0m・高さの限度10m ●主たる設備等概要:公営水道・公共下水道・関西電力・戸別プロパン・道路側溝 ●下水道受益者負担金分250円/㎡別途必要 ●③~⑨号地・友定町ゴミステーション設置協力金:80,000円(税込)別途必要



売土地

近江八幡市 779万円

- 土地:245.30m<sup>2</sup>(約74.20坪)
- ◎近江八幡市友定町
- ◎JR近江八幡駅約3300m
- ◎市街化調整区域(34条11号エリア内)
- ◎地目:雑種地 ▲都計法第29条 開発許可取得必要
- ◎建ぺい率:70%
- ◎容積率:200%

<売主>



売土地

近江八幡市 816万円

- 土地:245.30m<sup>2</sup>(約74.20坪)
- ◎近江八幡市友定町
- ◎JR近江八幡駅約3300m
- ◎市街化調整区域(34条11号エリア内)
- ◎地目:雑種地 ▲都計法第29条 開発許可取得必要
- ◎建ぺい率:70%
- ◎容積率:200%

<売主>

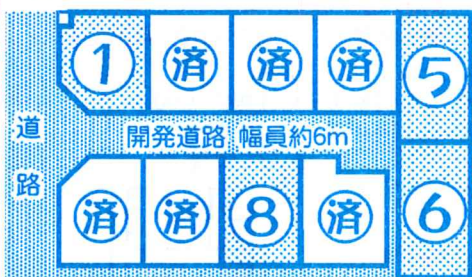


Garden square YOKAICHI II

# GardenSquare 八日市II

全区画 建築条件なし

八日市南小学校まで約860m



① 154.66 m<sup>2</sup> 約 46.78 坪 1172 万円

⑤ 169.97 m<sup>2</sup> 約 51.41 坪 1183 万円

⑥ 178.32 m<sup>2</sup> 約 53.94 坪 1214 万円

⑧ 154.90 m<sup>2</sup> 約 46.85 坪 1102 万円

周辺環境

- ☆ひまわり幼稚園 約920m
- ☆八日市南小学校 約860m
- ☆聖徳中学校 約1500m
- ★バロー八日市店 約640m
- ★ファミリーマート 約290m

【物件概要】

●東近江市沖野一丁目 ●近江鉄道八日市駅 約2850m ●市街化区域/第2種中高層住居専用地域 ●地目:宅地 ●建ぺい率:60% ●容積率:200% ●都市計画法第29条第1項開発許可番号:令和2年1月20日 第10493号 ●開発行為に関する工事の検査済証:令和2年6月17日 第R0215号 ●総区画数:10区画(今回販売区画数:4区画) ●②、⑤号地に電柱・支線有 ●主たる設備等概要:公営水道・公共下水道・関西電力・戸別プロパン・雨水集水槽 ●建築時、上水道加入金別途必要 ●下水道受益者負担金分250円/㎡別途必要 ●ゴミステーション設置協力金:55,000円(税込)別途必要 ●境界ブロック設置費用:220,000円(税込)別途必要



売土地

東近江市 400万円

- 土地:153.10m<sup>2</sup>(約46.31坪)
- ◎東近江市五個荘石馬寺町
- ◎JR能登川駅約2940m
- ◎市街化調整区域(34条11号エリア内)
- ◎地目:宅地 ▲水道引込工事 下水道接続工事等 別途必要
- ◎建ぺい率:70%
- ◎容積率:200%

<仲介>



売土地

東近江市 500万円

- 土地:157.48m<sup>2</sup>(約47.63坪)
- ◎東近江市五個荘石塚町
- ◎近江鉄道五箇荘駅約2390m
- ◎市街化区域/準工業地域
- ◎地目:宅地 ★フレンドマートまで 徒歩約4分♪
- ◎建ぺい率:60%
- ◎容積率:200%

<仲介>



Garden square GOKASHO VII

# GardenSquare 五個荘VII

フレンドマートまで徒歩10分♪ 広々敷地!

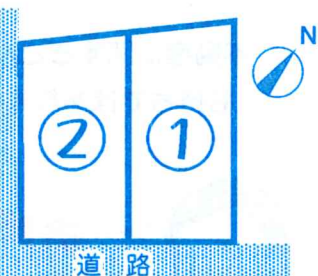
① 284.11 m<sup>2</sup> 約 85.94 坪 890 万円

② 249.41 m<sup>2</sup> 約 75.44 坪 830 万円

全区画 建築条件なし

【物件概要】

●東近江市五個荘川並町 ●近江鉄道五箇荘駅 約2900m ●市街化区域/第1種中高層住居専用地域 ●地目:宅地 ●建ぺい率:60% ●容積率:200% ●総区画数:2区画(今回販売区画数:2区画) ●主たる設備等概要:市営水道・公共下水道・関西電力・戸別プロパン・道路側溝

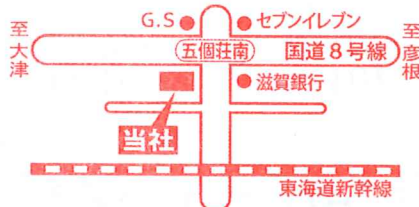


(公社)滋賀県宅建取引業協会会員 滋賀県知事(5)2744号 公取協加盟店  
**湖東不動産株式会社**

滋賀県東近江市五個荘石塚町2番地3(国道8号線『五個荘南』信号交差点角)

TEL.0748-45-5210 FAX.0748-45-5211  
http://koto5210.co.jp

■契約済の場合はご容赦ください。 ■成約の際には仲介手数料を申し受けます。 ■定休日:毎週水曜日・隔週火曜日(土・日曜日、祝日も営業)



LINE公式 アカウト

