

一戸建 東近江市五箇荘金堂町

630万円 ●土地760.33㎡ ●建延 87.58㎡

★敷地で畑をしながら、生活できる家



★土地 約230坪

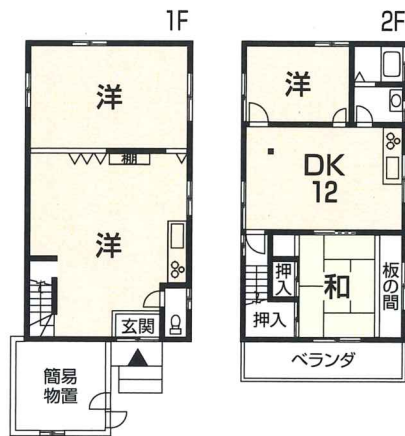
●東近江市五箇荘金堂町 ●近江鉄道五箇荘駅 約1900m ●軽量鉄骨造亜鉛メッキ鋼板葺2階建 ●築1977年12月 ●敷地内小屋、付属屋根部あり ●建物増築未登記部分あり

一戸建 蒲生郡日野町

1120万円 ●土地495.00㎡ ●建延121.00㎡

★土地約149.73坪

★敷地内で畑ができます



●蒲生郡日野町大字山本 ●近江鉄道朝日野駅 約2580m ●木造スレート葺2階建 ●築1994年10月 ●都市計画法施行令第60条証明にて同用途での建替え可

新登場 売土地 Garden Square 五箇荘Ⅶ

1号地 945万円 ●土地284.11㎡ (約85.94坪)

2号地 880万円 ●土地249.41㎡ (約75.44坪)

全2区画 建築条件なし

●東近江市五箇荘川並町 ●近江鉄道五箇荘駅 約2900m ●地目/宅地 ●第1種中高層住居専用地域 ●建ぺい率60% ●容積率200% ●現況/更地

売土地 長浜市永久寺町

550万円 ●土地138.51㎡ (約41.89坪)

建築条件なし

●長浜市永久寺町 ●湖国バス永久寺停 約350m ●地目/宅地 ●市街化調整区域 ●建ぺい率70% ●容積率200% ●現況/古家付

売土地 彦根市原町

513万円 ●土地122.07㎡ (約36.92坪)

建築条件なし

●彦根市原町 ●JR彦根駅 約1740m ●地目/宅地 ●第1種中高層住居専用地域 ●建ぺい率60% ●容積率200% ●現況/更地

予告

Garden Square 八日市Ⅲ

建築条件なし

16区画

東近江市林田町



湖東不動産株式会社

滋賀県宅建協会会員 滋賀県知事(5)2744号 公取協加盟店 滋賀県東近江市五箇荘石塚町2番地3

TEL.0748-45-5210

FAX.0748-45-5211

http://koto5210.co.jp