

中古戸建

家の隣が畑です♪

日野町 1120万円

- 土地: 495.00㎡ (約149.73坪)
- 建物: 121.00㎡ (約36.60坪)

★湖南サンライズ



- ◎蒲生郡日野町山本
- ◎近江鉄道朝日野駅約2580m
- ◎築: 平成6年10月
- ◎木造スレート葺2階建



中古戸建

家の裏が畑です♪

東近江市 630万円

- 土地: 760.33㎡ (約229.99坪)
- 建物: 87.58㎡ (約26.49坪)



- ◎東近江市五箇荘金堂町
- ◎近江鉄道五箇荘駅約1900m
- ◎築: 昭和52年12月
- ◎軽量鉄骨造亜鉛メッキ鋼板葺2階建



中古戸建

値下げしました!

東近江市 1375万円(税込)

- 土地: 166.05㎡ (約50.23坪)
- 建物: 115.92㎡ (約35.06坪)



- ◎東近江市小脇町
- ◎近江鉄道太郎坊宮前駅約360m
- ◎築: 平成5年3月
- ◎木造スレート葺2階建

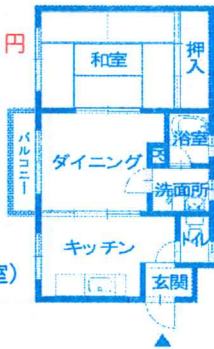


アパート

近江八幡市 35,500円/月

- 敷金: 41,000円
- 礼金: なし
- 共益費: 5,500円

- ◎近江八幡市 安土町上豊浦
- ◎JR安土駅約300m
- ◎専有面積: 約36.07㎡
- ◎鉄骨コンクリート造 陸屋根3階建(103号室)
- ◎築: 昭和62年5月



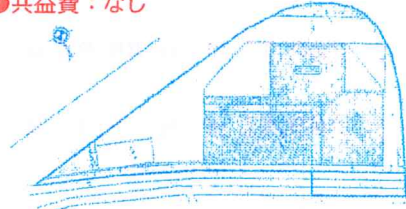
- ★礼金不要
- ★共益費に上(地下水)下水道料込み!
- ★安土駅まで徒歩約4分♪
- ▲鍵交換費用(3万円)別途要



テナント

近江八幡市 231,000円/月(税込)

- 保証金: 1,000,000円
- 礼金: 231,000円
- 共益費: なし



- ◎近江八幡市友定町
- ◎近江鉄道武佐駅約820m
- ◎建物面積: 約87.75㎡
- ◎鉄骨造亜鉛メッキ鋼板葺平家建
- ◎築: 昭和55年7月

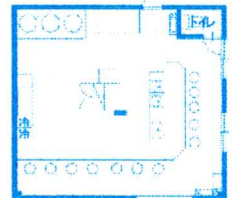


テナント

東近江市 121,000円/月(税込)

- 保証金: 389,400円
- 礼金: 129,800円
- 共益費: 88,000円/月(税込)

- ★国道沿い
- ★駐車10台可!
- ★ラーメン店居抜き



- ◎東近江市五箇荘石塚町
- ◎近江鉄道五箇荘駅約2500m
- ◎専有面積: 約39.55㎡
- ◎軽量鉄骨造スレート葺2階建 (1階部分の一部)
- ◎築: 平成17年10月



Garden square OMI HACHIMAN II

GardenSquare 近江八幡II

駅まで徒歩10分
京都まで約1時間

価格重視の方へ!

- ① 200.52㎡ 約60.65坪 975万円
- ④ 213.34㎡ 約64.53坪 998万円
- ⑥ 251.54㎡ 約76.09坪 1045万円

【物件概要】

- 近江八幡市友定町・武佐町 ●近江鉄道武佐駅 約740m ●市街化調整区域(34条11号エリア内) ●地目: 宅地 ●建ぺい率: 70% ●容積率: 200% ●都市計画法第29条第1項開発許可番号: 令和2年3月1日 近八開29第010381号 ●開発行為に関する工事の検査済証: 令和2年5月19日 第010393号 ●総区画数: 9区画(今回販売区画数: 3区画) ●建築時、建物の壁面後退1.0m・高さの限度10m ●主たる設備等概要: 公営水道・公共下水道・関西電力・戸別プロパン・道路側溝 ●下水道受益者負担金分250円/㎡別途必要 ●③~⑥号地・友定町ゴミステーション設置協力金: 80,000円(税込)別途必要



全区画 建築条件なし



広告有効期限: 発行日より1ヶ月以内(2021年4月3日発行)

(公社)滋賀県宅建取引業協会会員 滋賀県知事(5)2744号 公取協加盟店
湖東不動産株式会社

滋賀県東近江市五箇荘石塚町2番地3 (国道8号線『五箇荘南』信号交差点角)

TEL.0748-45-5210 FAX.0748-45-5211 http://koto5210.co.jp

■契約済の場合はご容赦ください。 ■成約の際には仲介手数料を申し受けます。 ■定休日: 毎週水曜日・隔週火曜日(土・日曜日、祝日も営業)



LINE公式アカウント

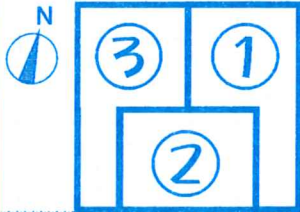


Garden square OMI HACHIMAN IV

GardenSquare 近江八幡Ⅳ

全区画
建築条件なし

45坪～南向き土地



道路

- ① 186.62 m² 約 56.45 坪 820 万円
- ② 150.19 m² 約 45.43 坪 820 万円
- ③ 186.93 m² 約 56.54 坪 820 万円

【物件概要】

●近江八幡市北之庄町 ●JR近江八幡駅 約3530m ●市街化区域/第1種住居地域 ●地目:宅地 ●建ぺい率:60% ●容積率:200% ●総区画数:3区画(今回販売区画数:3区画) ●主たる設備等概要:公営水道・公共下水道・関西電力・戸別プロパン・道路側溝 ●下水道受益者負担金分250円/㎡別途必要 <売主>

売土地

東近江市 3150万円

- 土地:745.72m²(約225.58坪)
- 東近江市五個荘竜田町
- 近江鉄道五箇荘駅約1390m
- 市街化区域/準工業地域
- 地目:宅地
- 建ぺい率:60% ★国道沿い
- 容積率:200% ★鉄骨造建物付

<仲介>



予告広告

GardenSquare八日市Ⅲ

建築条件なし

175m²～252m² 16区画

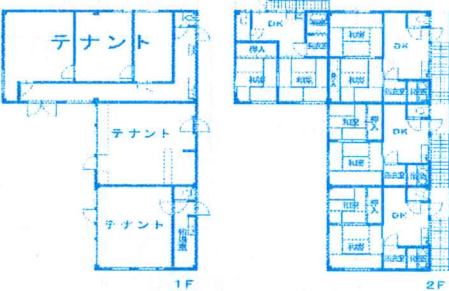
東近江市林田町

詳しくは下記までお問い合わせください

中古店舗・共同住宅

東近江市 2000万円

- 土地:661.26m²(約200.03坪)
- 建物:303.52m²(約91.81坪)



- 東近江市五個荘山本町
- 近江鉄道五箇荘駅約2200m
- 築:昭和61年9月
- 鉄骨造亜鉛メッキ鋼板葺2階建 <仲介>

Garden square GOKASHO VII

GardenSquare 五個荘Ⅶ

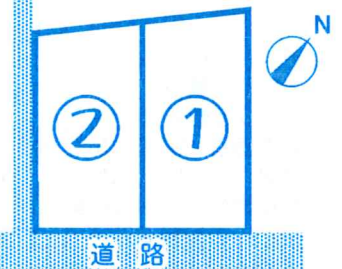
フレンドマートまで徒歩10分♪ 広々敷地!

- ① 284.11 m² 約 85.94 坪 945 万円
- ② 249.41 m² 約 75.44 坪 880 万円

全区画 建築条件なし

【物件概要】

●東近江市五個荘川並町 ●近江鉄道五箇荘駅 約2900m ●市街化区域/第1種中高層住居専用地域 ●地目:宅地 ●建ぺい率:60% ●容積率:200% ●総区画数:2区画(今回販売区画数:2区画) ●主たる設備等概要:市営水道・公共下水道・関西電力・戸別プロパン・道路側溝 <売主>



道路

Garden square YOKAICHI II

GardenSquare 八日市Ⅱ

全区画
建築条件なし

八日市南小学校まで約860m



開発道路 幅員約6m

- ① 154.66 m² 約 46.78 坪 1172 万円
- ⑤ 169.97 m² 約 51.41 坪 1234 万円
- ⑥ 178.32 m² 約 53.94 坪 1295 万円
- ⑧ 154.90 m² 約 46.85 坪 1102 万円

周辺環境

- ☆ひまわり幼稚園 約920m
- ☆八日市南小学校 約860m
- ☆聖徳中学校 約1500m
- ★バロー八日市店 約640m
- ★ファミリーマート 約290m

【物件概要】

●東近江市沖野一丁目 ●近江鉄道八日市駅 約2850m ●市街化区域/第2種中高層住居専用地域 ●地目:宅地 ●建ぺい率:60% ●容積率:200% ●都市計画法第29条第1項開発許可番号:令和2年1月20日 第10493号 ●開発行為に関する工事の検査済証:令和2年6月17日 第R0215号 ●総区画数:10区画(今回販売区画数:4区画) ●②、⑤号地に電柱・支線有 ●主たる設備等概要:公営水道・公共下水道・関西電力・戸別プロパン・集水桝 ●建築時、上水道加入金別途必要 ●下水道受益者負担金分250円/㎡別途必要 ●ゴミステーション設置協力金:55,000円(税込)別途必要 ●境界ブロック設置費用:220,000円(税込)別途必要 <売主>



(公社)滋賀県宅建取引業協会会員 滋賀県知事(5)2744号 公取協加盟店
湖東不動産株式会社

滋賀県東近江市五個荘石塚町2番地3(国道8号線『五個荘南』信号交差点角)

TEL.0748-45-5210 FAX.0748-45-5211
http://koto5210.co.jp

■契約済の場合はご容赦ください。 ■成約の際には仲介手数料を申し受けます。 ■定休日:毎週水曜日・隔週火曜日(土・日曜日、祝日も営業)



LINE公式
アカウント

