

Garden Square  
YOKAICHI  
IV

# Garden Square 八日市IV

★2025年4月引渡予定  
★新自治会発足予定



建築条件なし 全区画南向き\*

1038.4万円 ~ 1042.0万円

土地 180.68㎡ ~ 181.29㎡

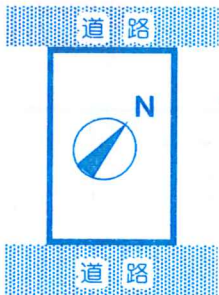
◎東近江市林田町 ◎近江鉄道八日市駅約5190m ◎市街化区域/工業地域 ◎地目:宅地 ◎建ぺい率:60% ◎容積率:200% ◎都市計画法第29条第1項開発許可番号:令和6年7月30日第10668号 ◎開発総面積:5986.27㎡ ◎総区画数:13区画(今回販売4区画) ◎完成後、確定測量にて地積に若干の差異が生じることがあります ◎主たる設備等概要:公営水道・公共下水道・関西電力・戸別プロパン・吸込槽 ◎建築時、上水道加入金別途必要 ◎公共下水道受益者負担金分250円/㎡別途必要 ◎境界ブロック設置費用:220,000円(税込)別途必要 ◎新設自治会設置費用:100,000円(非課税預り金)別途必要 ◎ゴミステーション設置協力金:55,000円(税込)別途必要 ◎申込みは契約順となります

<売主>



売土地 近江八幡市 810万円

●土地:205.03㎡(約62.02坪)



★建築条件なし

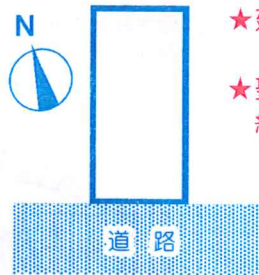
- ◎近江八幡市友定町 ③号地
- ◎近江鉄道武佐駅約730m
- ◎市街化調整区域(34条11号エリア内)
- ◎地目:宅地
- ◎建ぺい率:70%
- ◎容積率:200%

<売主>



売土地 東近江市 1100万円

●土地:181.82㎡(約55.00坪)



★建築条件なし

★聖徳中学校まで約520m

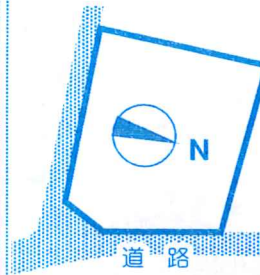
- ◎東近江市八日市野々宮町
- ◎近江鉄道八日市駅約1250m
- ◎市街化区域/第1種住居専用地域
- ◎地目:宅地
- ◎建ぺい率:60%
- ◎容積率:200%

<仲介>



売土地 東近江市 699.4万円

●土地:462.42㎡(約139.88坪)



★建築条件なし

★確定測量済

▲農村下水道接続工事別途要

- ◎東近江市今代町
- ◎近江鉄道八日市駅約7690m
- ◎市街化調整区域(34条12号エリア内)
- ◎地目:宅地
- ◎建ぺい率:70%
- ◎容積率:200%

<売主>



住まない自宅をなんとかしたい... 使わない家・土地を相続した... 不動産に関するお悩みはありませんか?

## 売り物件大募集!

お問合せは  
LINEでもOK!

無料査定 お気軽にお問合せください

相談内容は守秘します!  
ご安心ください。

持っているだけでは価格は下がります

不動産所有に永遠はありません。

1年、10年、100年、1000年後...と、いずれ必ず他人の所有になるものです。

これから生きる若者へ、どんどん譲ってあげてください。

不動産コンサルティングマスターが、お客様にとって最善の方法をご提案します。

※お手元に課税明細書をご用意いただくとスムーズです ※高島市・長浜市・米原市は査定エリア外です



(公社)滋賀県宅建取引業協会会員 滋賀県知事(5)2744号 公取協加盟店  
**湖東不動産株式会社**



LINE公式  
アカウント



滋賀県東近江市五個荘石塚町2番地3(国道8号線『五個荘南』信号交差点角)

TEL.0748-45-5210 FAX.0748-45-5211  
http://koto5210.co.jp

■契約済の場合はご容赦ください。 ■成約の際には仲介手数料を申し受けます。 ■定休日:毎週火曜日・水曜日(土・日曜日、祝日も営業)

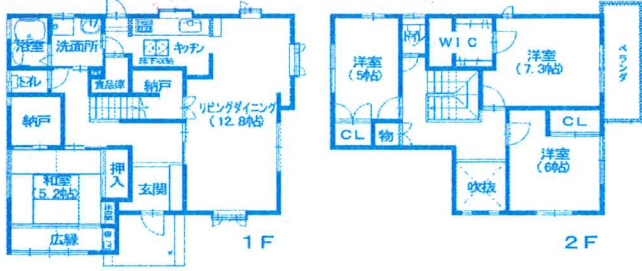


中古戸建

東近江市 1550万円

- 土地：209.91㎡ (約63.91坪)
- 建物：144.72㎡ (約43.77坪)

積水ハウスの家  
駐車3台可(車種による)



- ◎東近江市布引台一丁目
- ◎近江鉄道大学前駅約430m
- ◎築：平成7年5月
- ◎軽量鉄骨造セメント瓦葺2階

<仲介>

貸家

近江八幡市 90,000円/月

駐車4台可  
社宅等に!

- 敷金：270,000円
- 礼金：90,000円
- 共益費：なし



- ◎近江八幡市土田町 ◎JR近江八幡駅約1880m
- ◎建物面積：254.49㎡ ◎木造瓦葺2階建
- ◎築：昭和58年12月

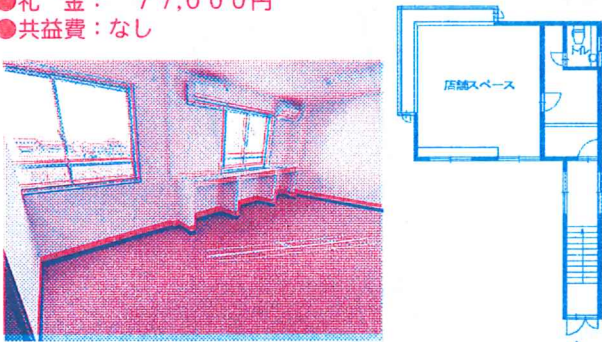
<仲介>

テナント

東近江市 77,000円/月(税込)

- 保証金：385,000円
- 礼金：77,000円
- 共益費：なし

国道8号線沿い  
事務所・教室等に!



- ◎東近江市五箇荘北町屋町 ◎近江鉄道五箇荘駅約1780m
- ◎専有面積：約54.46㎡ ◎鉄骨造亜鉛メッキ鋼板葺2階建
- ◎築：昭和61年7月

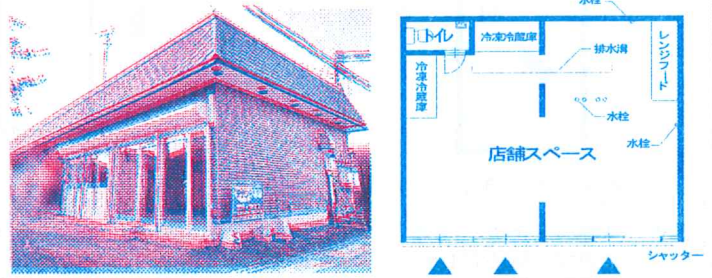
<仲介>

テナント

近江八幡市 132,000円/月(税込)

- 共益費：5,500円/月(税込)
- 保証金：412,500円
- 礼金：なし

安土駅まで歩7分  
駐車4台可



- ◎近江八幡市安土町下豊浦 ◎JR安土駅約540m
- ◎専有面積：52.00㎡ ◎木造亜鉛メッキ鋼板葺平家建(1号室)
- ◎築：平成14年月日不詳

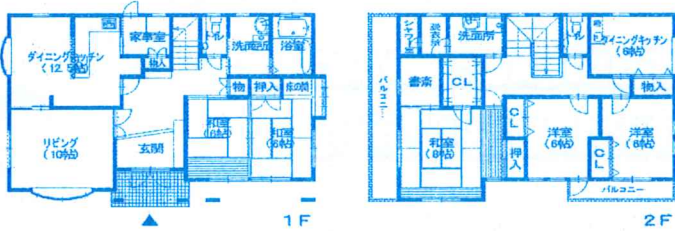
<貸主>

中古戸建

野洲市 4550万円

- 土地：167.32㎡ (約50.61坪)
- 建物：181.32㎡ (約54.84坪)

野洲駅まで歩9分  
区画整理地内



- ◎野洲市市三宅
- ◎JR野洲駅約660m
- ◎築：平成8年7月
- ◎木造瓦葺2階建

西友まで歩2分!  
カーポート付き・P2台可

<仲介>

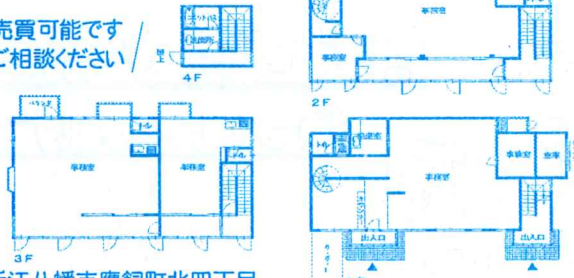
貸ビル

近江八幡市 1,100,000円/月(税込)

- 共益費：なし
- 保証金：3,300,000円
- 礼金：1,100,000円

3月5日  
エレベーター・自動扉工事完了予定

売買可能です  
ご相談ください



- ◎近江八幡市鷹飼町北四丁目
- ◎JR近江八幡駅約830m
- ◎建延面積：約445.65㎡ ◎鉄骨造陸屋根4階建
- ◎築：平成12年1月 ◎敷地内駐車4台可

<貸主>

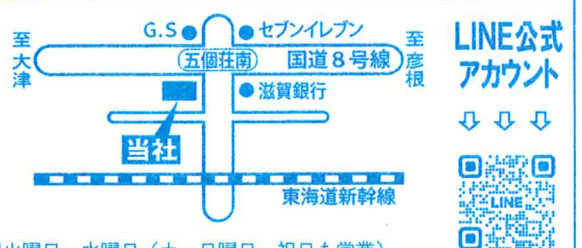
広告有効期限：発行日より1ヶ月以内(2025年3月8日発行)



(公社)滋賀県宅建取引業協会会員 滋賀県知事(5)2744号 公取協加盟店

滋賀県東近江市五箇荘石塚町2番地3 (国道8号線『五箇荘南』信号交差点角)

TEL.0748-45-5210 FAX.0748-45-5211  
http://koto5210.co.jp



■契約済の場合はご容赦ください。 ■成約の際には仲介手数料を申し受けます。 ■定休日：毎週火曜日・水曜日(土・日曜日、祝日も営業)